



MATERIAIS UTILIZADOS EM TERAPIA ENDOVENOSA

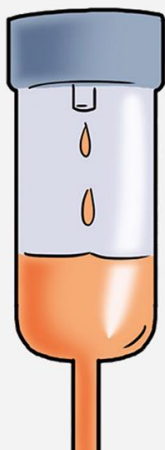


EQUIPO

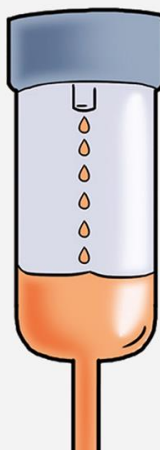


FATORES QUE AFETAM A VELOCIDADE DE INFUSÃO

Câmara de macrogota



Câmara de microgota



DISPOSITIVOS DE ACESSO VENOSO

Cateter agulhado



<https://www.enfermagemnovidade.com.br/2016/12/cateter-agulhado-x-cateter-sobre-agulha.html>

Cateter de asa

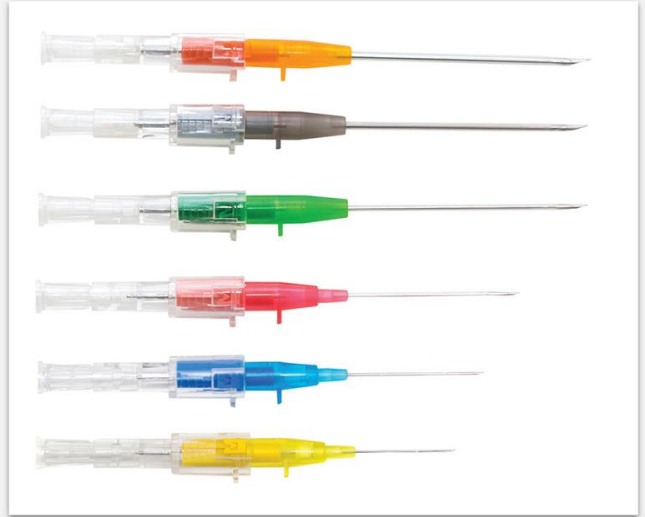


<http://www.portal.cremer.com.br/site-corporativo-cremer/negocios/divisao-hospitalar/visualizar-produtos.html?productId=1eaae67ea6464971a28b628b2c5a5f66>



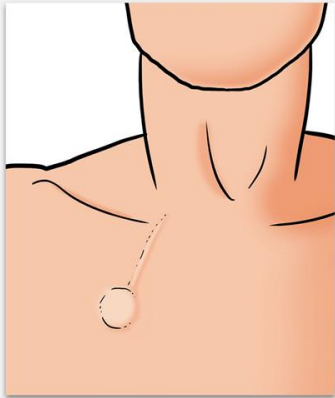
DISPOSITIVOS DE ACESSO VENOSO

Cateter sobre agulha



<http://tkibrasil.com.br/produto/cateter-intravenoso-periferico-de-seguranca/>

DISPOSITIVOS DE ACESSO VENOSO



Cateter venoso totalmente implantável



Cateter venoso central

DISPOSITIVOS ELETRÔNICOS DE INFUSÃO

- Taxa de infusão
- Volume infundido
- Volume a ser infundido
- Air-in-line



<https://www.gratispng.com/png-xyq6wb/download.html>



DISPOSITIVO POLIVIAS



SOLUÇÃO	ABREVIATURA
Solução de cloreto de sódio a 0,9%	SF
Solução de cloreto de sódio a 0,45%	NaCl a 0,45%
Solução de cloreto de sódio a 0,25%	NaCl a 0,25%
Solução de glicose a 5%	SG a 5%
Solução de glicose a 10%	SG a 10%
Solução de Ringer	SR
Solução de Ringer lactato	SRL
Nutrição Parenteral Total	SPT
Nutrição Parenteral Parcial	NPP



TIPOS DE FRASCOS

Flexível



Rígido



Vidro



TÉCNICAS DE ACESSO

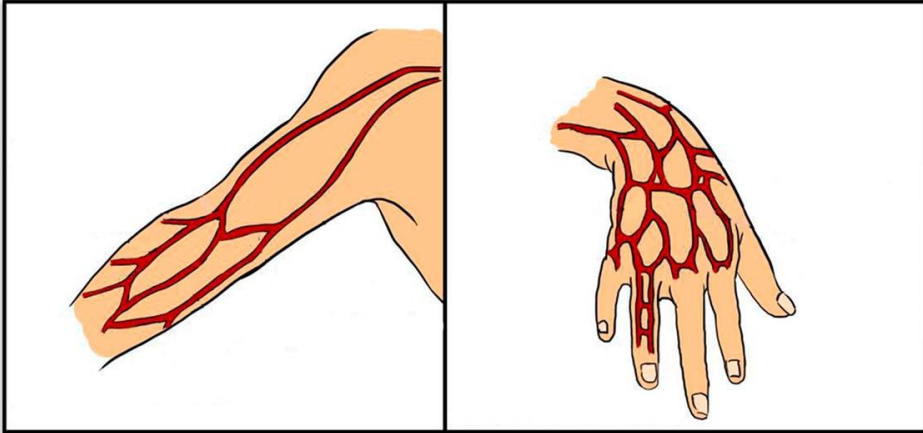
- Venóclise
- Venopunção
- Cateterismo
- Venoso Periférico
- Punção Venosa



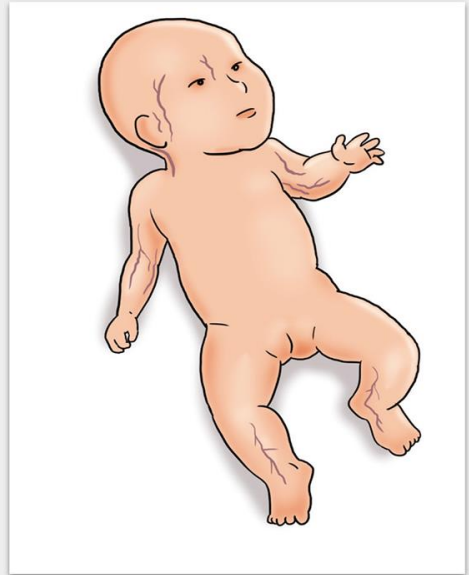


LOCALIZAÇÕES ANATÔMICAS PARA PUNÇÃO VENOSA

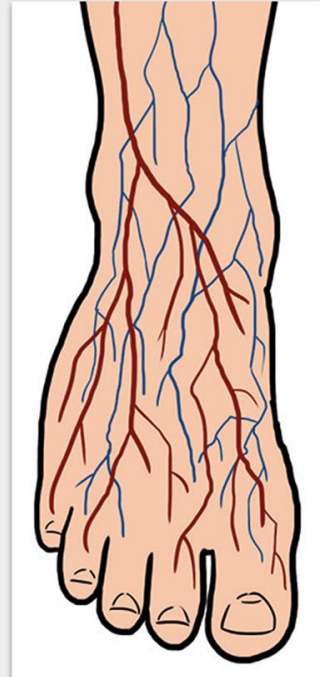
REGIÃO DOS MEMBROS SUPERIORES



REGIÃO CEFÁLICA



DORSO DO PÉ



MATERIAIS UTILIZADOS



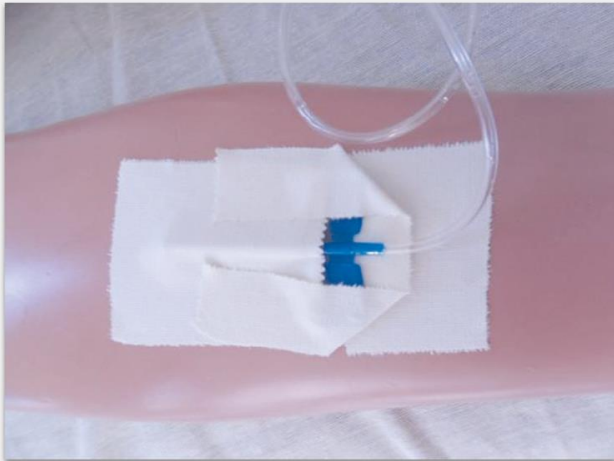
TÉCNICA DE VENOPUNÇÃO COM CATETER AGULHADO



<https://institutosalus.mx/wp-content/uploads/2019/01/WED-02.jpg>



TÉCNICA DE VENOPUNÇÃO COM CATETER SOBRE AGULHA



TÉCNICA DE FIXAÇÃO DO CATETER AGULHADO



MANUTENÇÃO DA PERMEABILIDADE DO ACESSO



<http://www.medicalexpress.net/seringas-pre-carregadas-com-soro-fisiologico-40583-.html>



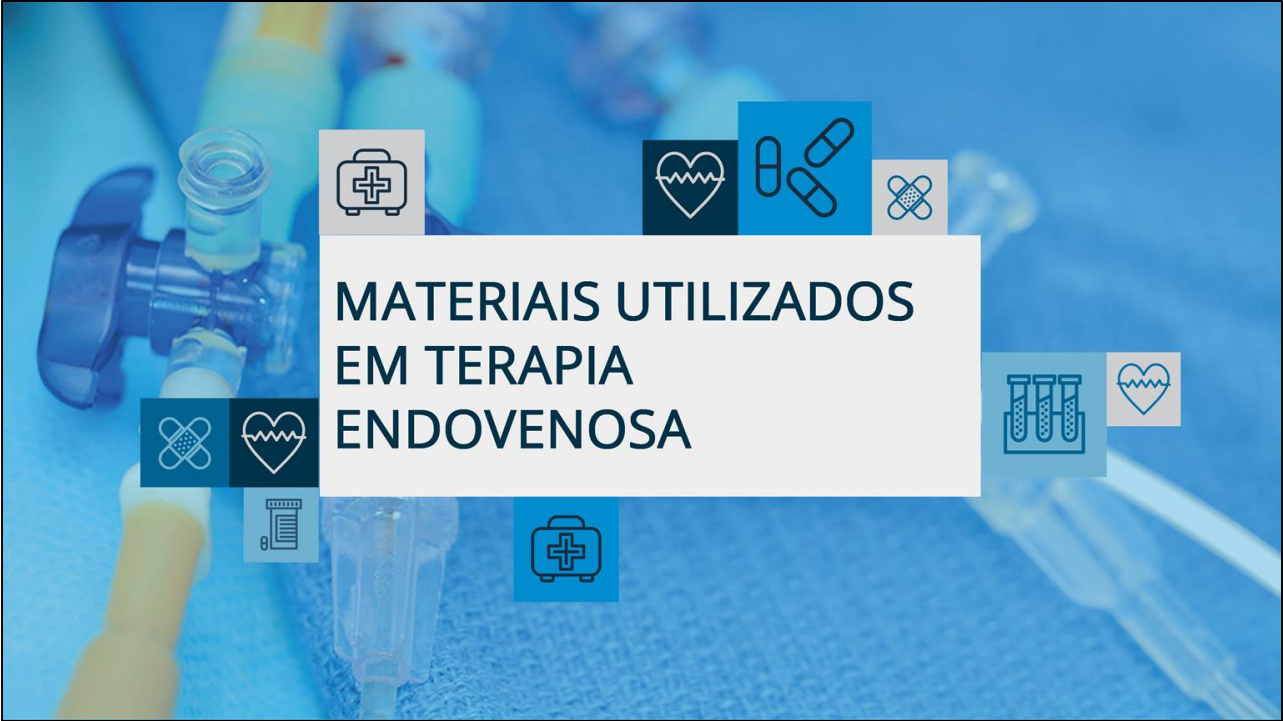
COMPLICAÇÕES DA TERAPIA

- Flebite
- Infiltração
- Extravasamento
- Embolia
- Equimose



<https://www.ausmed.com/cpd/articles/pulmonary-embolism>

<https://cdn-prod.medicalnewstoday.com/content/images/articles/325/325525/bruise-on-the-skin.jpg>



**MATERIAIS UTILIZADOS
EM TERAPIA
ENDOVENOSA**

