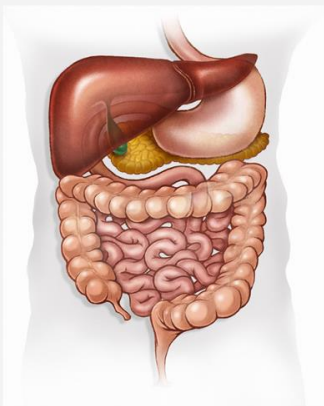




NUTRIÇÃO ENTERAL E VIAS DE ACESSO



NUTRIÇÃO ENTERAL



<http://www.blog.saude.gov.br/index.php/cursos-e-eventos/50414-inscricoes-abertas-para-curso-sobre-doencas-do-aparelho-digestivo>

NUTRIÇÃO PARENTERAL



<https://drjosephm.blogspot.com/2016/12/parenteral-nutrition.html>

INDICAÇÕES DE TERAPIA NUTRICIONAL ENTERAL EM ADULTOS

- Risco de desnutrição
- Ingestão oral inadequada ou incapacitado



INDICAÇÕES DE TERAPIA NUTRICIONAL EM CRIANÇAS



<https://www.guiadobebe.com.br/terapia-nutricional-para-recem-nascidos/>



CONTRAIINDICAÇÕES DA TERAPIA NUTRICIONAL ENTERAL

- Obstrução mecânica do trato gastrointestinal
- Refluxo
- Íleo paralítico
- Hemorragia gastrointestinal severa



COMPLICAÇÕES DA TERAPIA NUTRICIONAL ENTERAL

- Gastrointestinais
- Metabólicas
- Mecânicas
- Infeciosas
- Respiratórias
- Psicológicas



NUTRIÇÃO PARENTERAL

- Nutrição Parenteral Periférica
 - < 7 a 10 dias
- Nutrição Parenteral Total
 - > 7 a 10 dias
- Indicações
- Contraindicações





NUTRIÇÃO ENTERAL E VIAS DE ACESSO

