



ALEITAMENTO MATERNO



COMO FUNCIONA A MAMA?

- Produção de Leite
- Ejeção do leite



TIPOS E CONSTITUIÇÃO DO LEITE

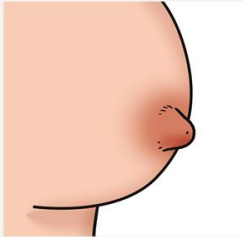
- Colostro
- Leite de transição
- Leite maduro



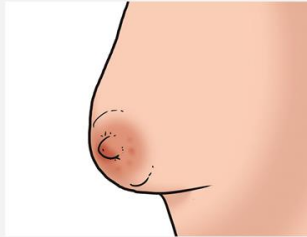
<https://amarepediatria.com.br/wp-content/uploads/2018/06/tipos-de-leite-materno.jpg>



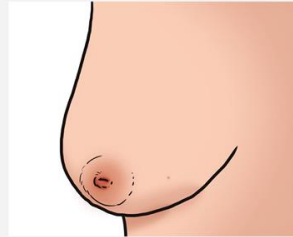
TIPOS DE MAMILOS



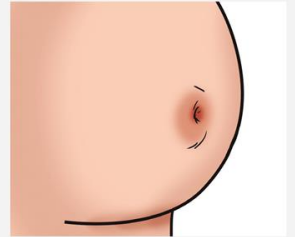
Protuso



Semiprotuso



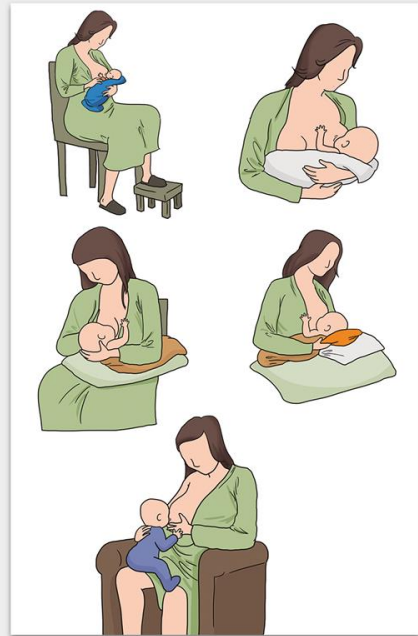
Pseudoinvertido



Invertido

AMAMENTAÇÃO

Posições para amamentação



POSIÇÃO CORRETA PARA AMAMENTAÇÃO



VANTAGENS DO ALEITAMENTO MATERNO

- Para o bebê
- Para a mulher
- Para a sociedade





PEGA CORRETA
Técnica do C



Suas bochechas são ricas em gordura para ajudar na correta posição da língua na ordenha

https://www.youtube.com/watch?v=QEbWtEK4_mc



PUERPÉRIO

ASPECTOS FÍSICOS DO CUIDADO MATERNO

- Alterações para auxiliar a lactação



EXAME FÍSICO APÓS O PARTO

- Coletar informações das alterações
- Necessidade de assistência de enfermagem



Roteiro para o exame físico da puérpera

- Extremidades inferiores
- Alterações fisiológicas e assistência de enfermagem
- Sinais vitais
- Mamas
- Abdome



- Útero
- Cérvix, vagina e períneo
- Bexiga
- Episiotomia
- Hemorróidas
- Lóquios





COMPLICAÇÕES DO PUERPÉRIO – PUERPÉRIO PATOLÓGICO

HEMORRAGIA PÓS-PARTO

- Causas
 - Atonia uterina
 - Lacerações
 - Tecido placentário retido
- Sintomas
- Tratamento e cuidados de enfermagem



PLACENTA ACRETA

- Rara
- Aderência anormal da placenta à parede uterina
- Hemorragia
 - Histerectomia



HEMATOMAS

- Pode surgir no tecido conjuntivo da vulva ou sob a mucosa vagina
- Tratamento



INFECÇÃO PUERPERAL OU ENDOMETRITE

- Diagnóstico
- Sintomas
- Tratamento
- Fatores que predisõem a infecção



MASTITE

- Sintomas
- Cuidados
- Tratamento



Fonte: Babycenterbrasil



IRRITAÇÃO E FISSURA DO MAMILO

- Amamentação incorreta
- Prevenção



CISTITE

- Geralmente na bexiga
- Sintomas
- Tratamento



DISTÚRBIOS MENTAIS (PSICOSE PUERPERAL)

- Sintomas
- Cuidados de enfermagem





HISTERECTOMIA

INDICAÇÕES

- Lesão traumática
- Neoplasias
- Necrose tecidual



CUIDADOS DE ENFERMAGEM NO PRÉ-OPERATÓRIO

- Observar NPO conforme rotina da instituição
- Tricotomia da região abdominal e perineal
- Estimular a micção da paciente
- Manter acesso venoso permeável
- Orientar a paciente quanto aos cuidados



CUIDADOS DE ENFERMAGEM NO PÓS-OPERATÓRIO

- Estimular a micção o mais breve possível
- Cuidados com a sonda vesical de demora
- Trocar o curativo e anotar o aspecto
- Registrar se a paciente referir dor ou lesões
- Orientações sobre cuidados
- Estimular deambulação precoce





ALEITAMENTO MATERNO

