



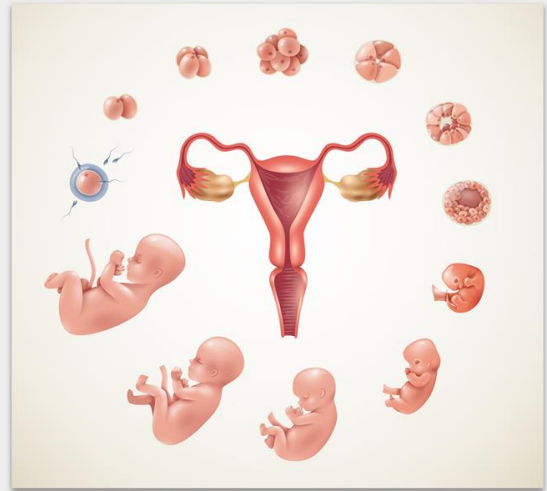
RESPEITO E DIREITO À VIDA



BIOÉTICA



REPRODUÇÃO HUMANA



Criado por macrovector - br.freepik.com

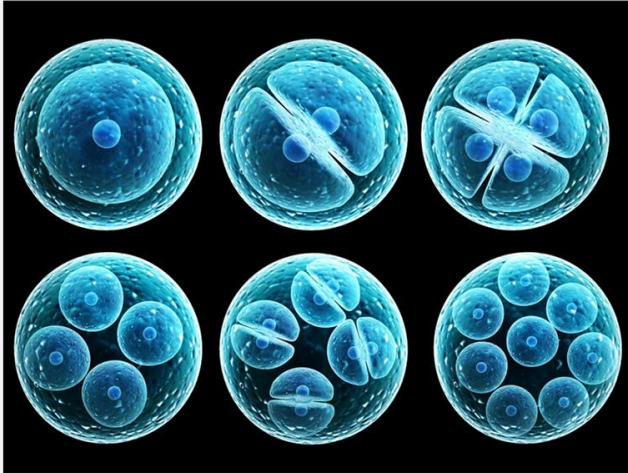
CLONAGEM REPRODUTIVA HUMANA



PESQUISA GENÉTICA



CÉLULAS-TRONCO



INÍCIO E TÉRMINO DA VIDA



O QUE É A MORTE?



1. Do funcionamento de todas as células, os tecidos e os órgãos do corpo
2. Do fluxo espontâneo do ar
3. Do funcionamento do coração
4. Do funcionamento do cérebro, morte cerebral
5. Do funcionamento completo das porções superiores do cérebro
6. Da capacidade de consciência

ABORTO



EUTANÁSIA

Segundo Goldim (2004)

- Características
 - Ativa
 - Passiva ou indireta
 - Duplo efeito



EUTANÁSIA

Consentimento do paciente

- Voluntária
- Involuntária
- Não voluntária
- Eutanásia-homicídio
- Eutanásia-suicídio



DISTANÁSIA



ORTOTANÁSIA



MISTANÁSIA

- Primeira situação: indivíduos que não conseguem entrar no sistema de saúde
- Segunda situação: vítimas de erro médico
- Terceira situação: vítimas de má prática dos profissionais de saúde





RESPEITO E DIREITO À VIDA

