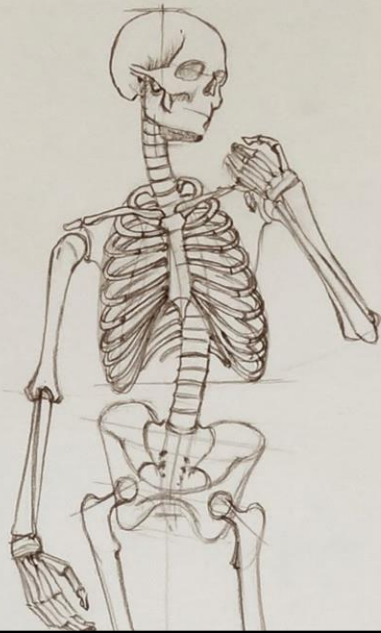
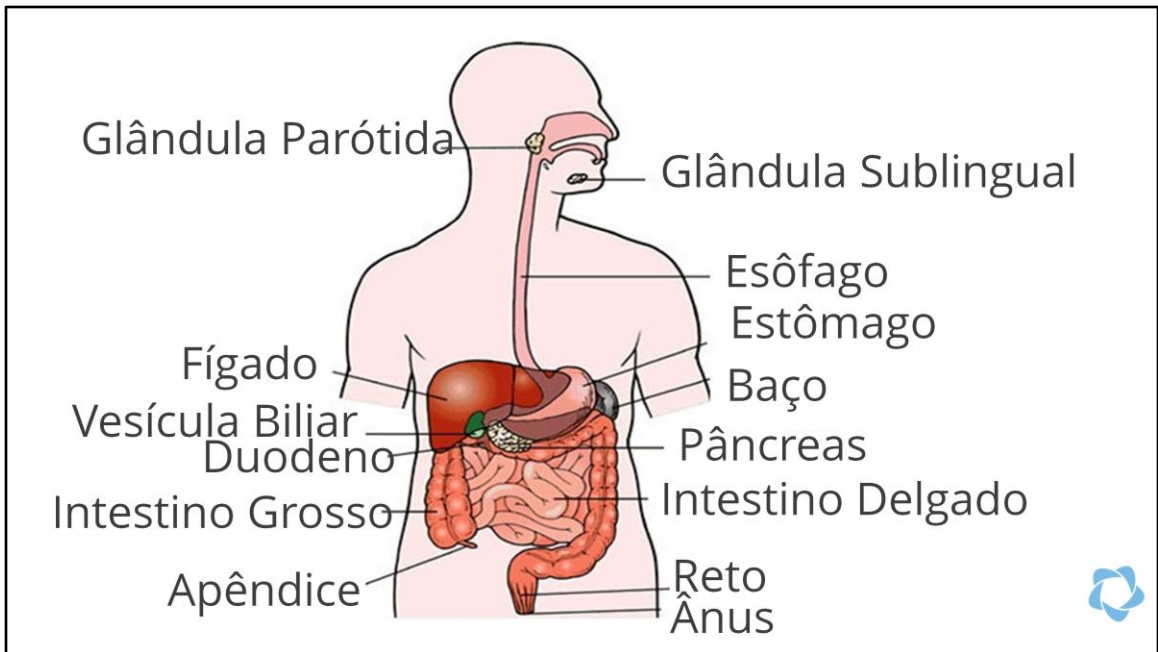


# SISTEMA DIGESTÓRIO





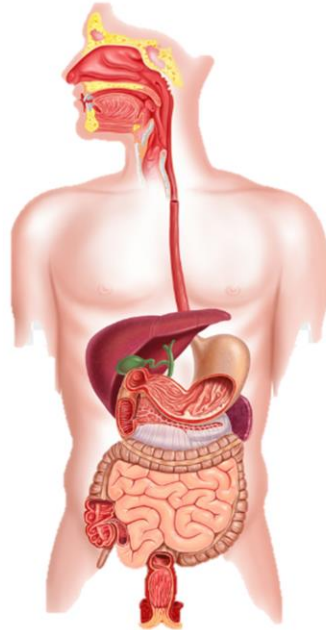
Função: o sistema digestório tem a função de [digestão e absorção dos nutrientes](#).



# CANAL DIGESTÓRIO

Canal digestório

Órgãos anexos



## CANAL DIGESTÓRIO

- Boca
- Faringe
- Esôfago
- Estômago
- Intestino Delgado
- Intestino Grosso
- Ânus

## ÓRGÃOS ANEXOS

- Glândulas Salivares
- Fígado
- Vesícula Biliar
- Pâncreas

# MECANISMOS

Preensão

Mastigação

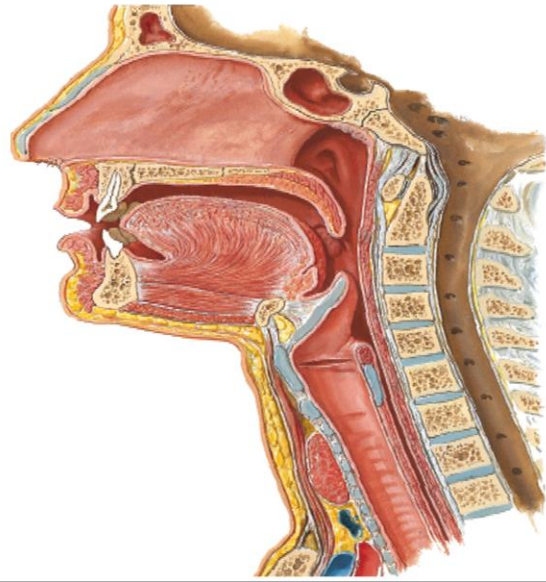
Deglutição

Digestão

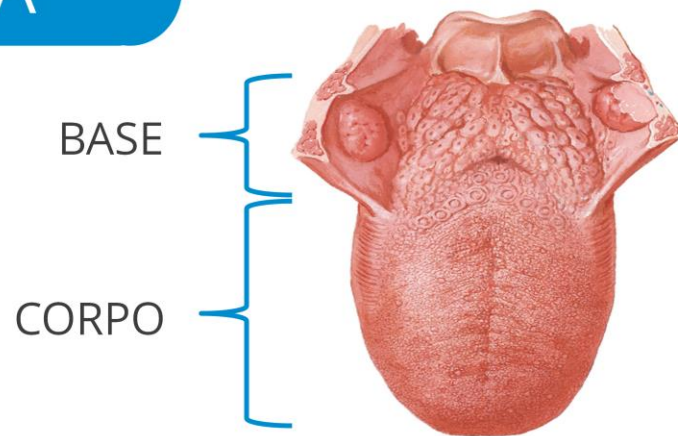
Absorção



# BOCA



# LÍNGUA

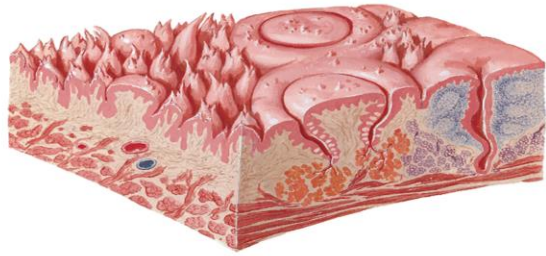


Órgão muscular móvel

- Compressão do alimento para parte oral da faringe
- Formação da palavra
- Paladar

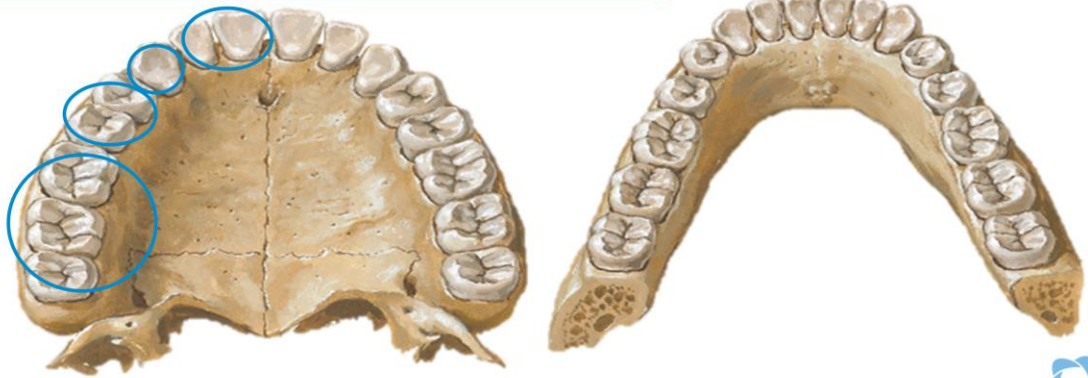
Papilas gustativas

## PAPILAS GUSTATIVAS





# ARCADA DENTÁRIA



**Incisivos**

- Servem para cortar os alimentos.

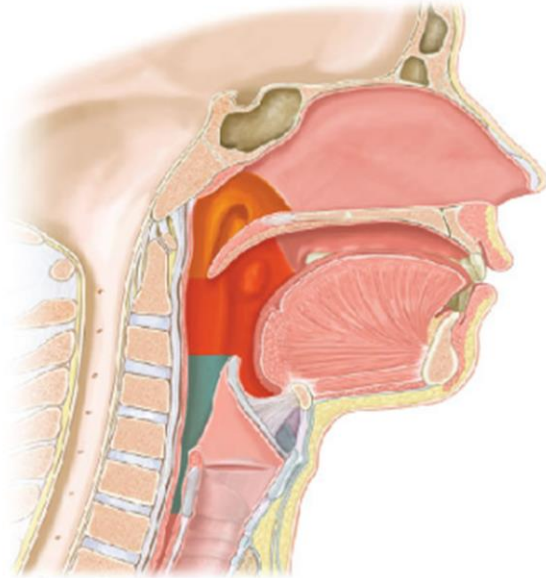
**Caninos**

- Servem para rasgar os alimentos.

**Pré-molares e molares**

- Servem para triturar os alimentos.

# FARINGE

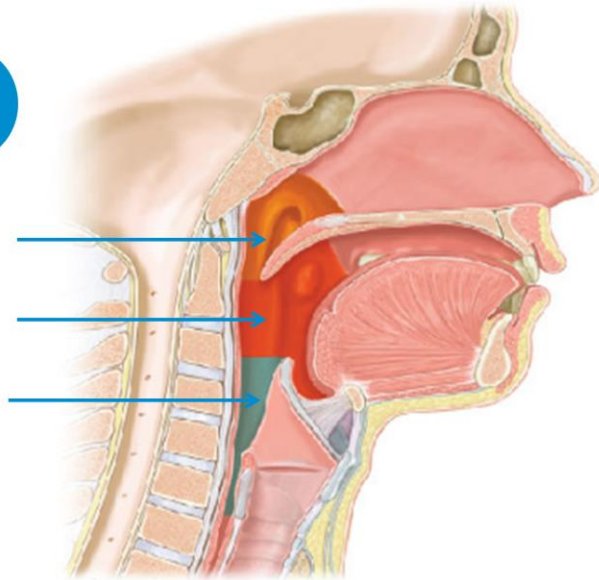


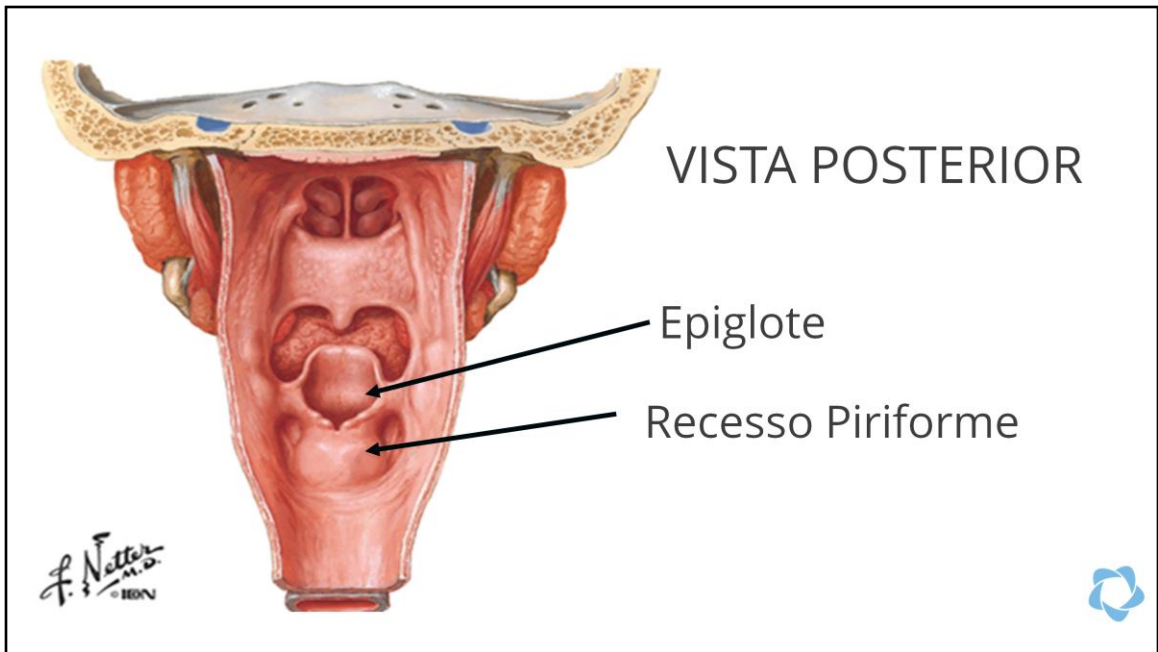
## FARINGE

- ✓ Canal músculo-membranoso irregular.
- ✓ Entre boca e esôfago.
- ✓ Mede de 12 a 14 cm.
- ✓ Posterior às cavidades nasais e da boca e à laringe.

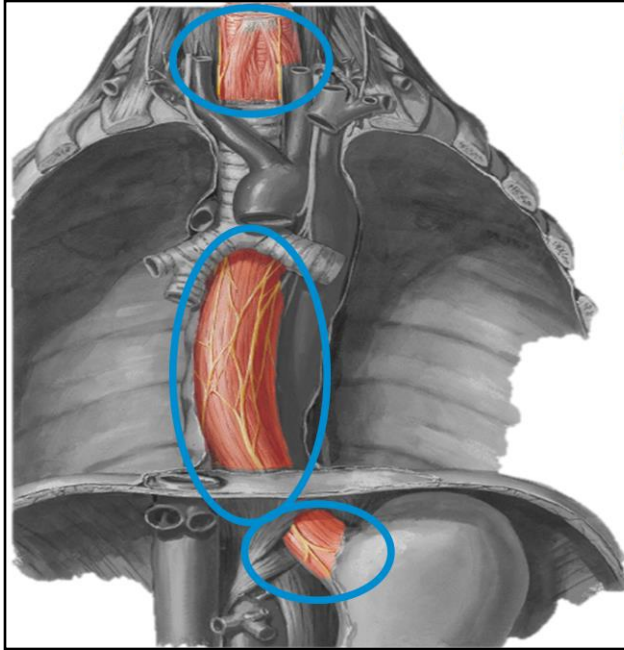
# FARINGE

- NASOFARINGE
- OROFARINGE
- LARINGOFARINGE





NETTER, Frank Henry. Atlas de anatomia humana. 5. ed. Rio de Janeiro: Elsevier, 2011.

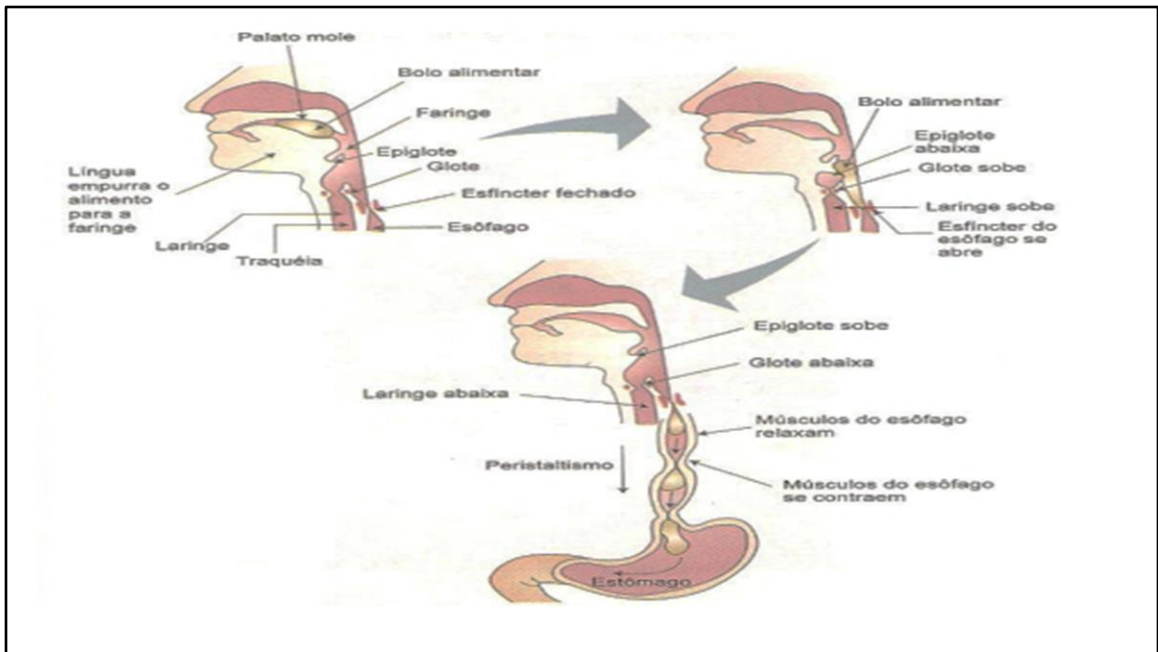


# ESÔFAGO

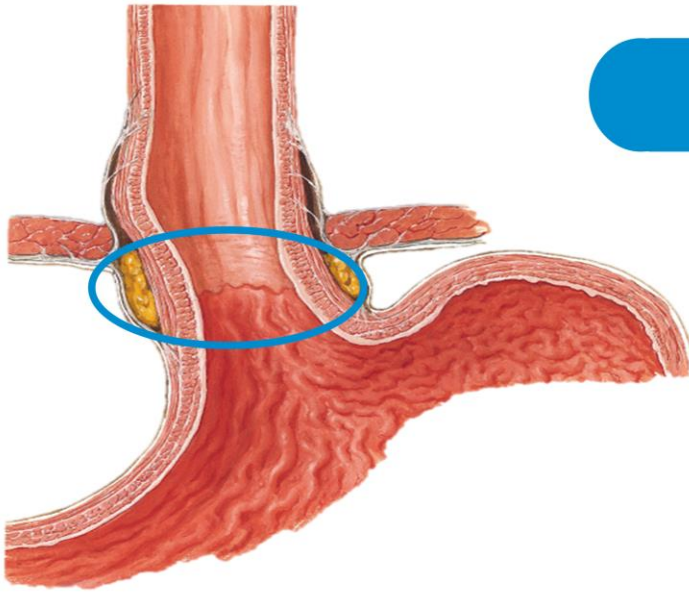


- Tubo muscular liso
- 25cm de comprimento
- 2,5 de diâmetro
- 3 Porções
- Início peristáltismo.

NETTER, Frank Henry. Atlas de anatomia humana. 5. ed. Rio de Janeiro: Elsevier, 2011.



# ESÔFAGO



- Cárdea
- Refluxo Gastroesôfágico

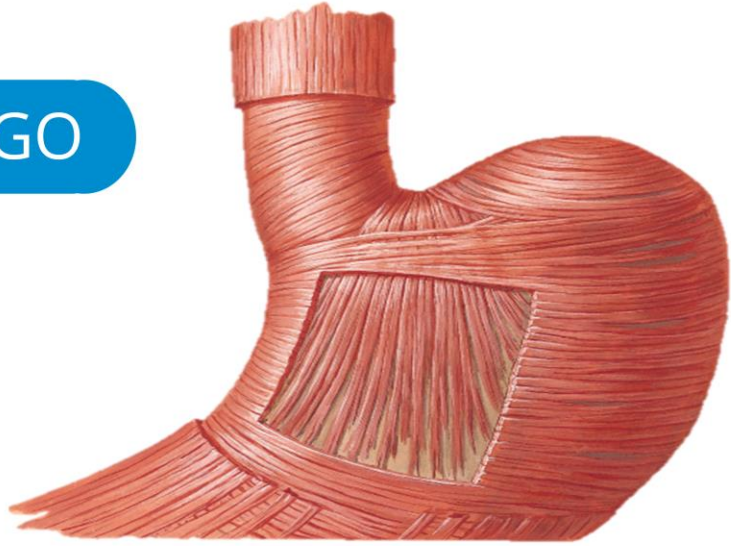


# ESTÔMAGO

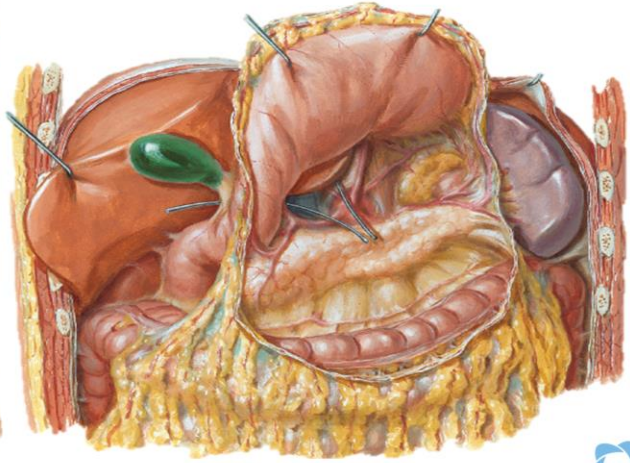
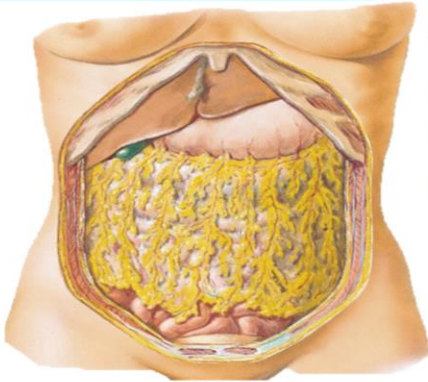


- Fibras musculares em diferentes direções
- Musculatura lisa
- Armazenamento o alimento
- Quadrante superior esquerdo
- Capacidade: 1,5L
- Letra "J" maiúscula

# ESTÔMAGO



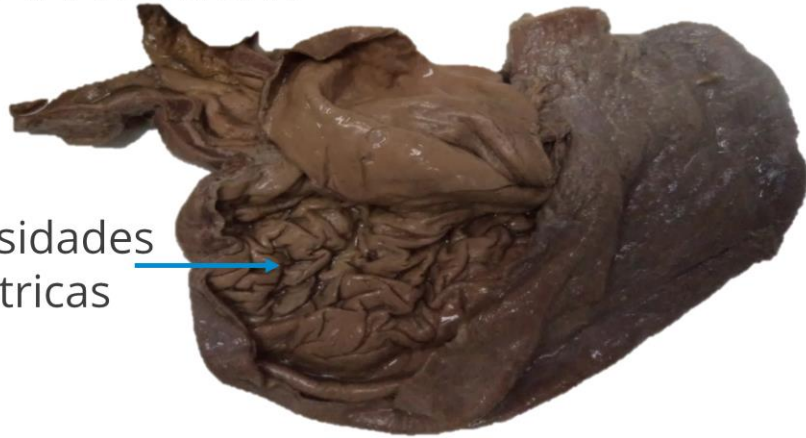
# ESTÔMAGO



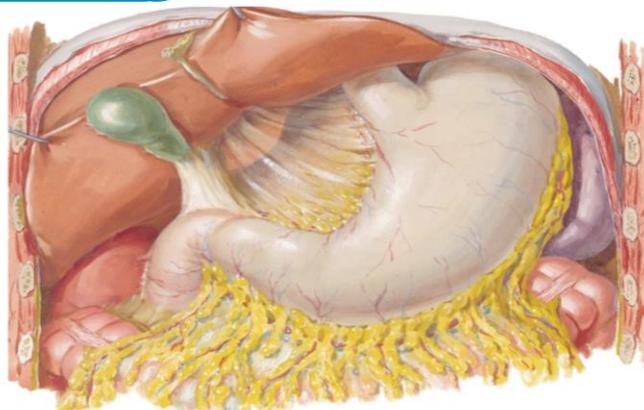


# ESTÔMAGO SECCIONADO FACE ANTERIOR

Vilosidades  
Gástricas



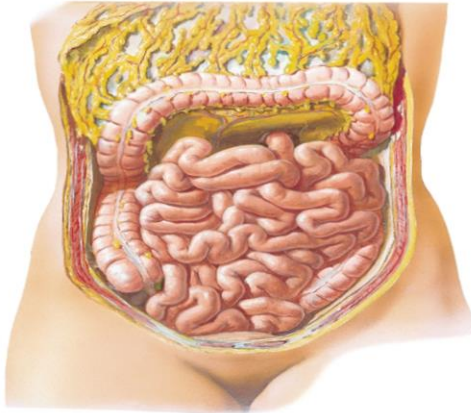
# ESTÔMAGO



A mucosa estomacal é reconstituída a cada três dias

Ácido clorídrico mantém o pH do interior do estômago entre 0,9 e 2,0

# INTESTINO DELGADO



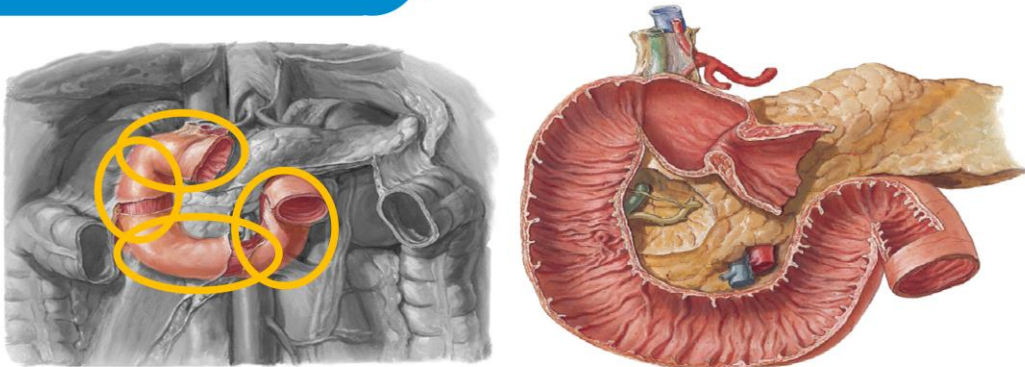
Tubo muscular liso

- 7 m de comprimento
- 4cm de diâmetro

Porções

- Duodeno (cerca de 25 cm)
- Jejuno (cerca de 5 m)
- Íleo (cerca de 1,5 m)

# DUODENO



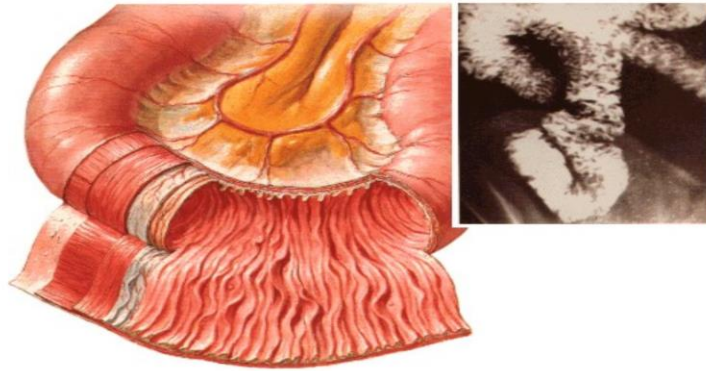
Porções: Superior, Descendente, Horizontal e Ascendente



# JEJUNO



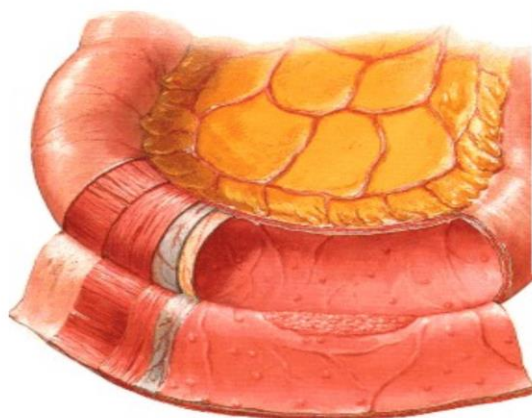
# JEJUNO



# ÍLEO

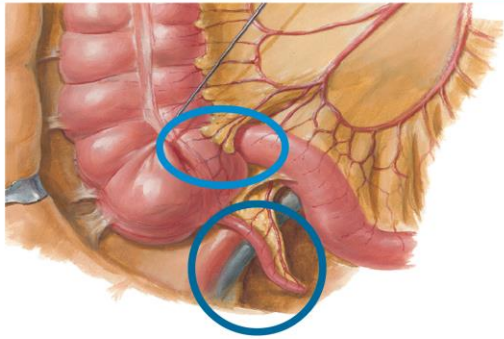


# ÍLEO

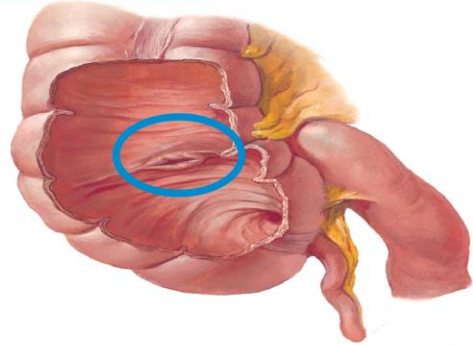


CARACTERÍSTICA	JEJUNO	ÍLEO
Cor	Vermelho forte	Rosa pálido
Calibre	2-4cm	2-3cm
Parede	Espessa e forte	Fina e leve
Vascularização	Grande	Pequena
Vasos retos	Longos	Curtos
Arcadas	Poucas alças longas	Muitas alças curtas
Gordura no mesentério	Menos	Mais
Pregas circulares	Grande, altas e juntas	Baixas e esparsas; ausentes na parte distal
Nódulos linfóides agregados	Poucos	Muitos

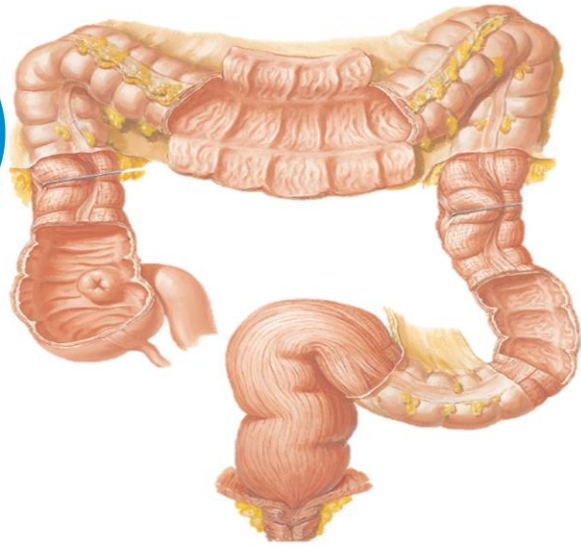
# VALVULA ILEOCECAL



Apêndice Vermiforme

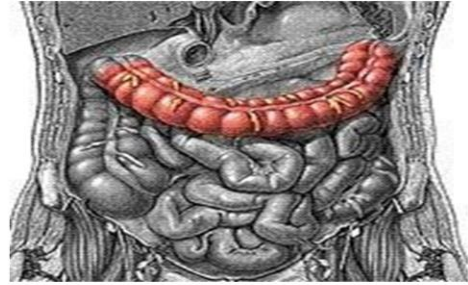
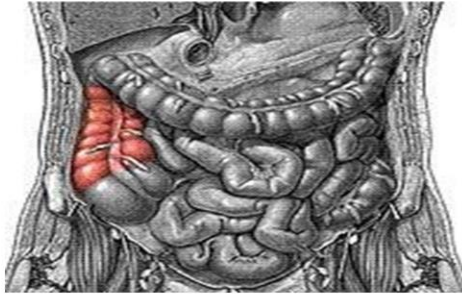


# INTESTINO GROSSO



1,5 m de comprimento

- Divide-se em:
  - Ceco
  - Cólon ascendente
  - Cólon transverso
  - Cólon descendente
  - Cólon sigmoide
  - Reto





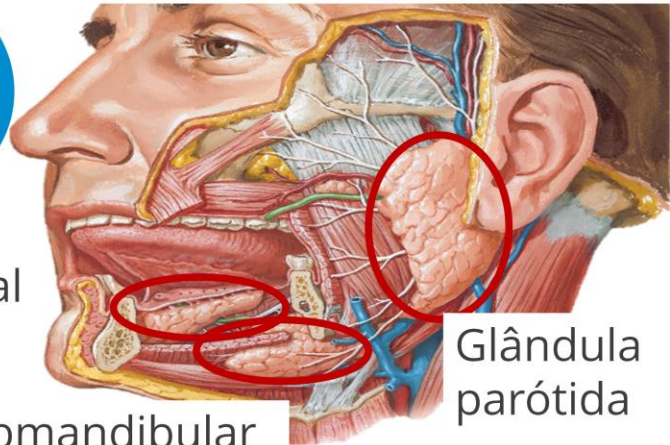
# PARTES ANEXAS



## GLANDULAS SALIVARES

Glândula sublingual

Glândula submandibular



Glândula parótida

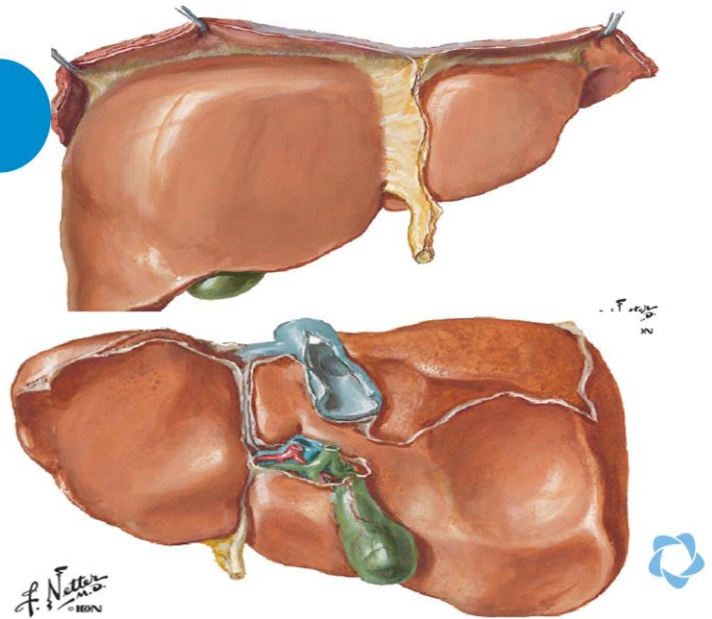


**Glândula parótida:** Massa entre 14 e 28g; maior das três; situa-se na parte lateral da face, abaixo e adiante do pavilhão da orelha.

**Glândula submandibular:** É arredondada, mais ou menos do tamanho de uma noz.

**Glândula sublingual:** É a menor das três; fica abaixo da mucosa do assoalho da boca.

# FÍGADO



É o **maior órgão interno**.

É a **mais volumosa de todas as vísceras**.

Pesa cerca de **1,5 kg no homem adulto**.

Tem **cor arroxeada, superfície lisa** e recoberta por uma cápsula própria.

Está situado no **quadrante superior direito** da cavidade abdominal.

Características:

Produz bile

Desintoxicação

Metabolização

Armazena Fe e outras vitaminas

Destrói hemácias velhas

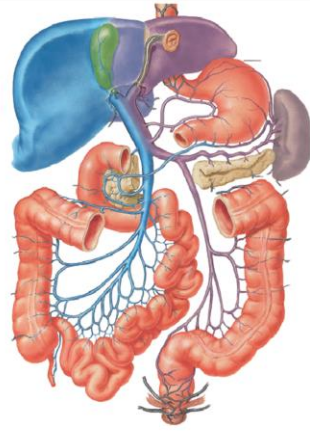
# FÍGADO



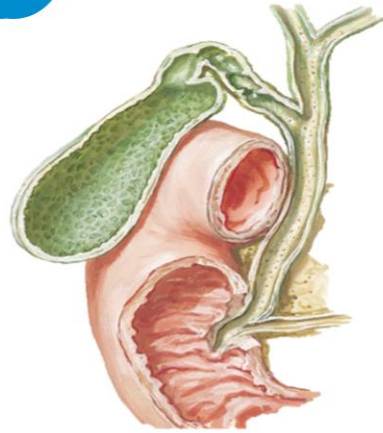
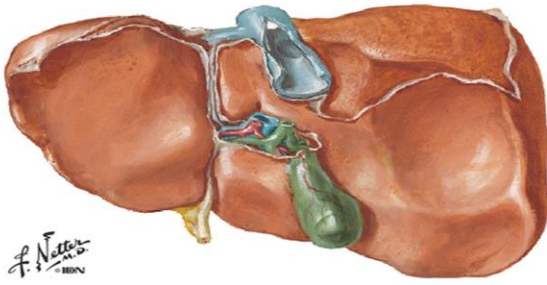
# DOENÇAS DO FÍGADO



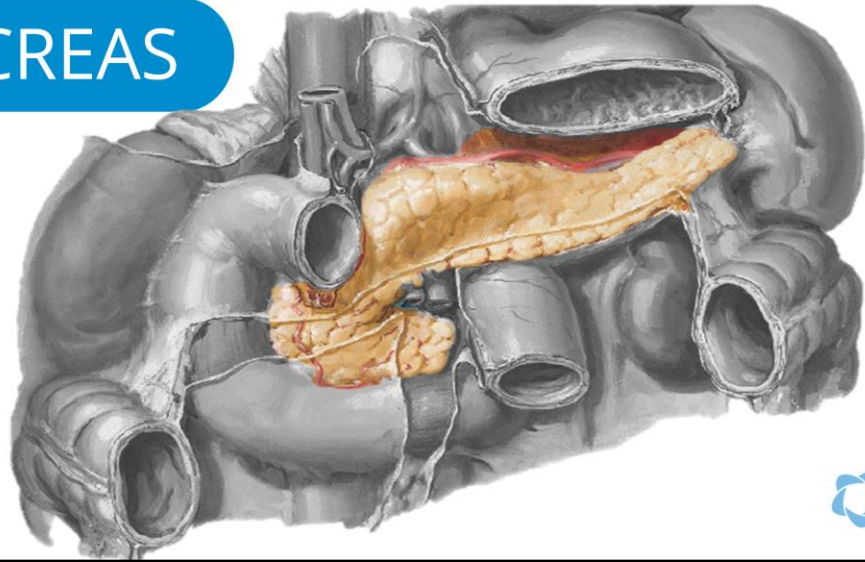
SISTEMA  
PORTA



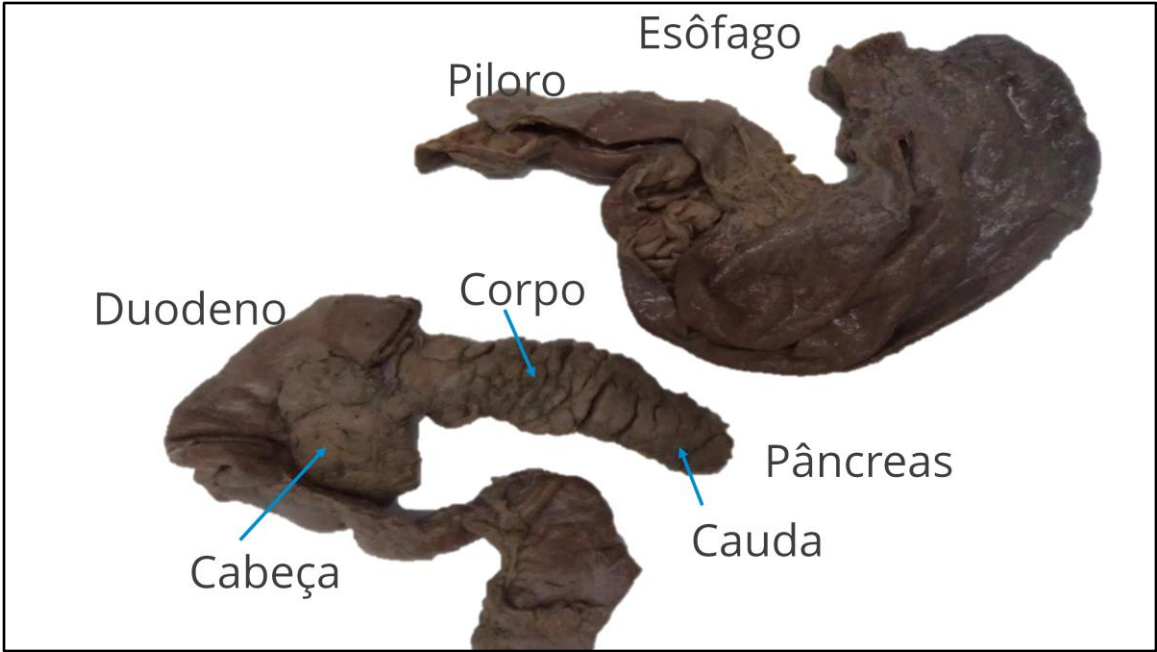
# VESÍCULA BILIAR



# PÂNCREAS





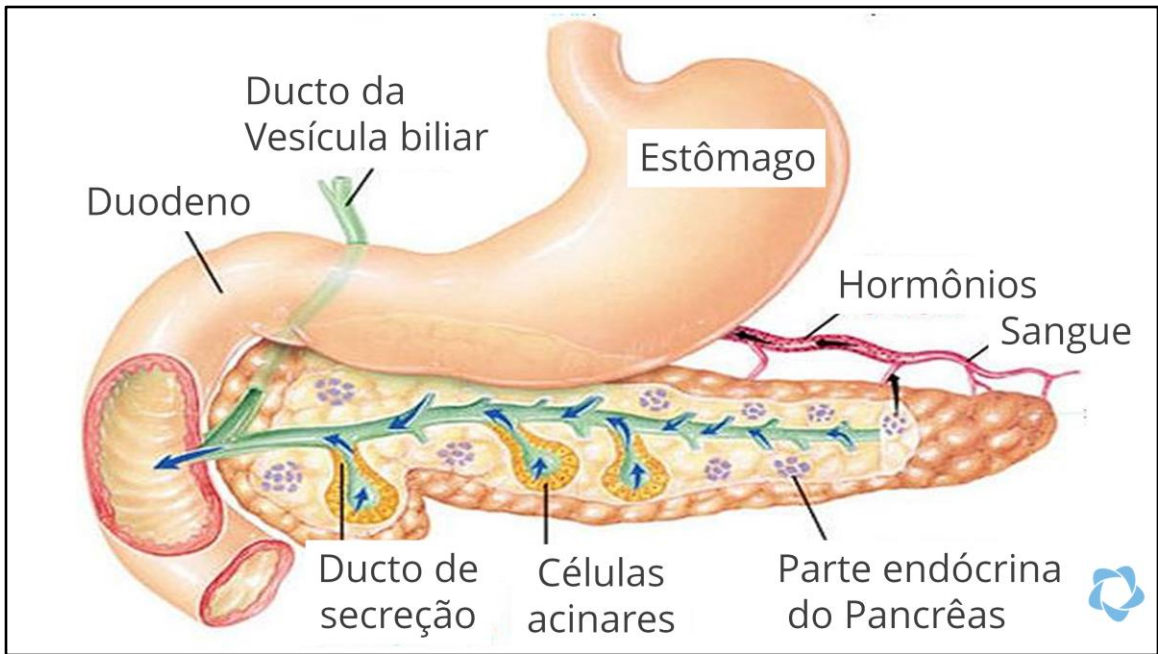


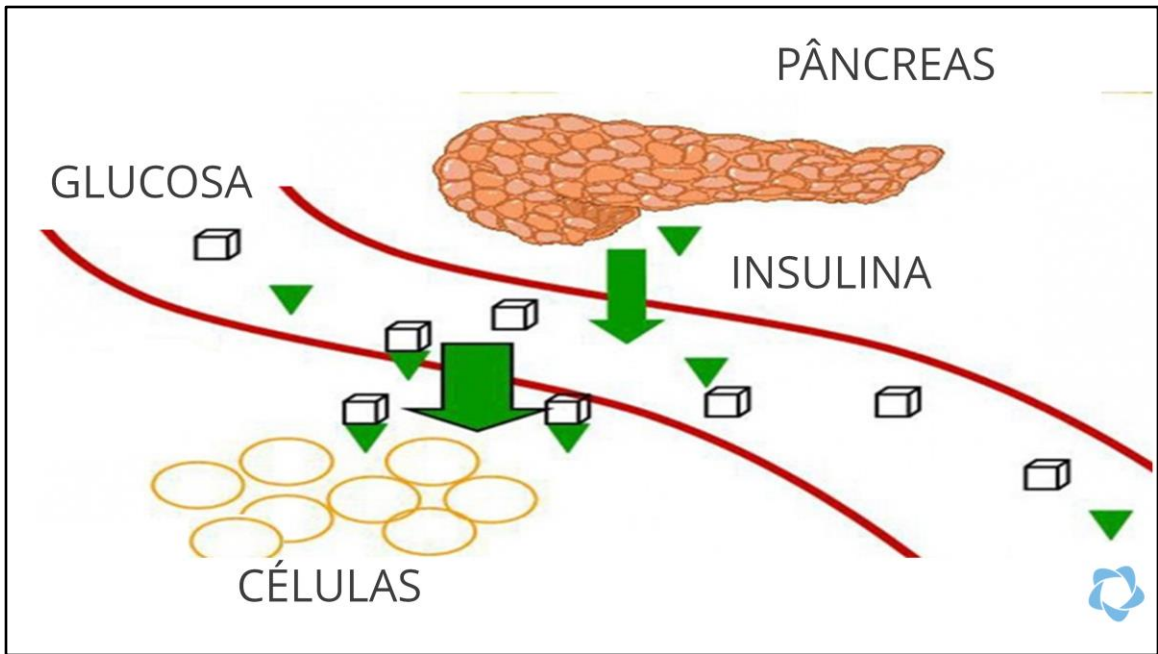
# PÂNCREAS



Glândula mista

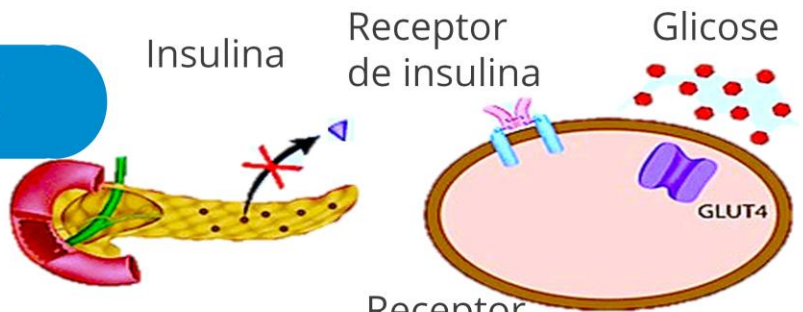
- **Função Exócrina**
  - Suco pancreático
- **Função Endócrina**
  - Insulina e Glucagon



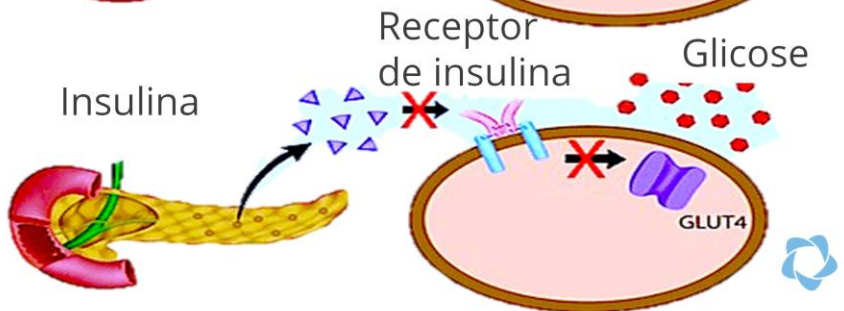


# DIABETE

TIPO I



TIPO II



## RESUMO

- Topografia, morfologia e funções dos órgãos que compõem o sistema digestório
- Canal digestório e glândulas anexas
- Mecanismos do sistema digestório
- Anatofiopatias associadas



# SISTEMA DIGESTÓRIO

