



## SUMÁRIO

1. ACESSAR O POWTOON .....	2
2. INICIAR UMA ANIMAÇÃO .....	2
3. APRESENTAÇÃO EM BRANCO .....	4
4. EDITAR ANIMAÇÃO .....	5
5. LINHA DO TEMPO .....	11
6. TRANSIÇÃO ENTRE SLIDES .....	12
7. CONFIGURAÇÕES DO SLIDE .....	13
8. NOMEANDO ANIMAÇÃO .....	13
9. EXPORTAR VÍDEO.....	14

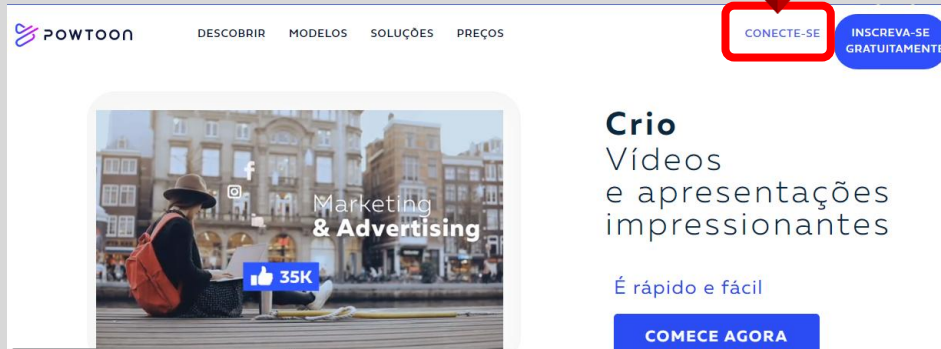


## 1. ACESSAR O POWTOON

Acesse a página [www.powtoon.com](http://www.powtoon.com) e escolha uma forma para registra-se e usar a ferramenta. Conecte-se com sua conta Gmail, Facebook, LinkedIn ou crie um cadastro para acessar.

>DICA<

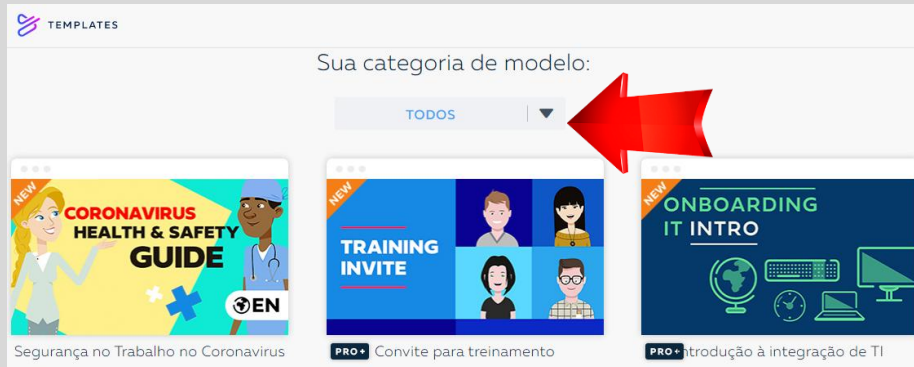
Já que o Powtoon é em inglês,  
use o tradutor do  
seu navegador!



## 2. INICIAR UMA ANIMAÇÃO

Escolha um dos templates para iniciar uma animação. Clique em *“Modelos”* e abrirá uma janela para você selecionar a categoria.



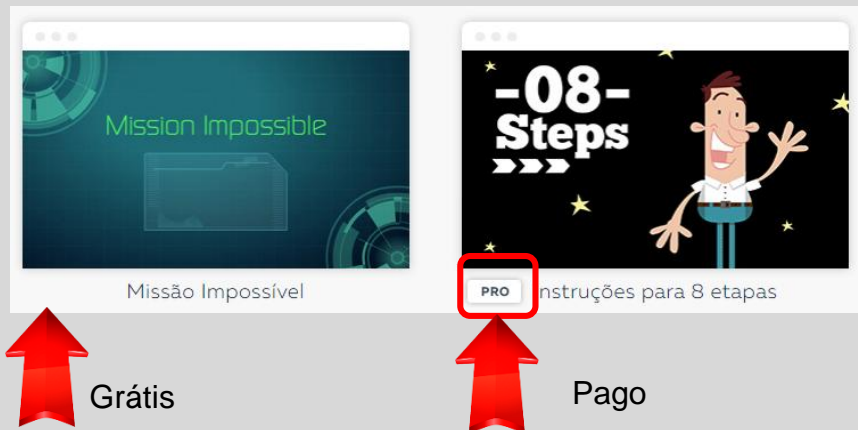


Após selecionar a categoria, aparecerão alguns modelos. É possível visualizar o modelo ou já usá-lo. Para escolher, basta passar o mouse e clicar na opção que deseja.



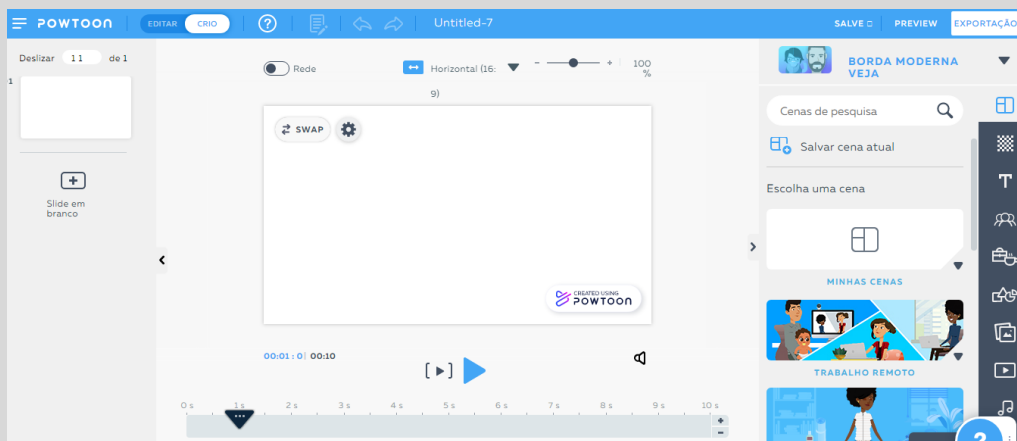
&gt;OBS&lt;

Todos os modelos **PRÓ**  
são pagos!  
Fique atento (a) ao escolher  
o seu!



### 3. APRESENTAÇÃO EM BRANCO

Não é necessário escolher um modelo, é possível iniciar uma apresentação em branco. Para isso, clique em **“POWTOON EM BRANCO”**.

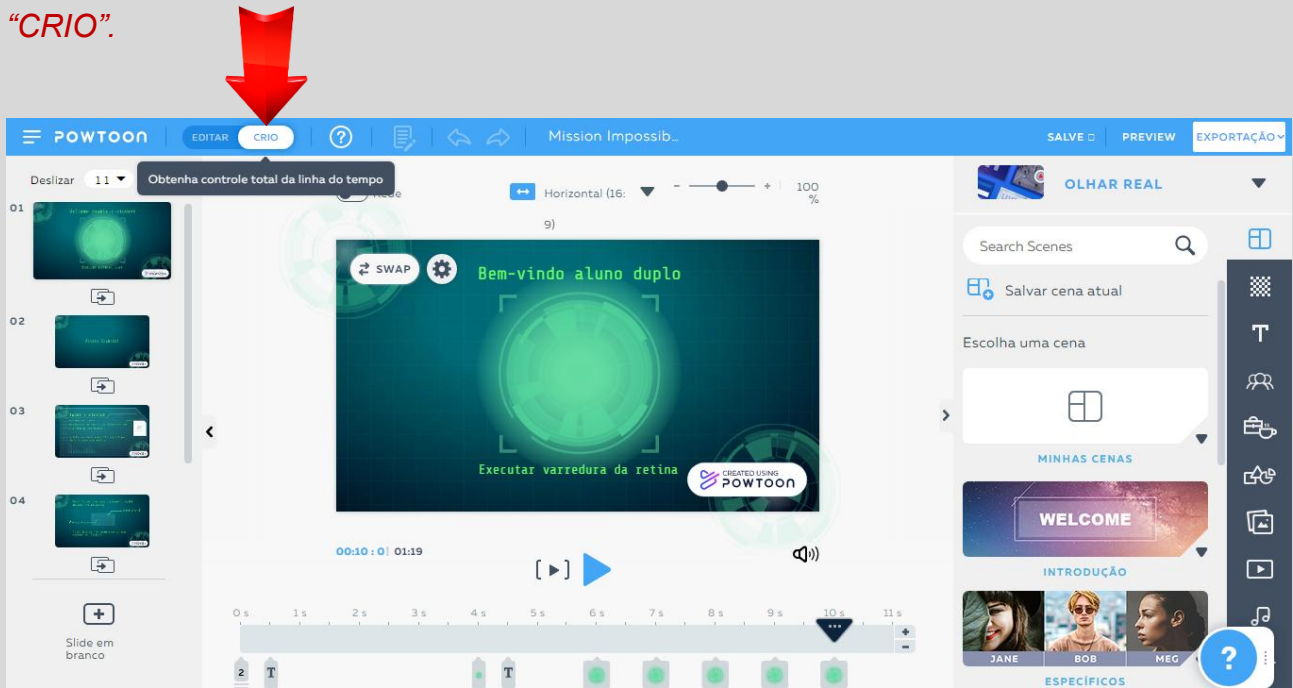



Prof.<sup>a</sup> Me. Fernanda Miranda

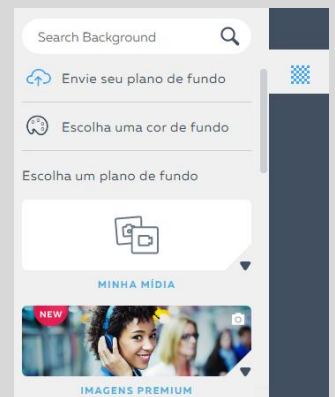



## 4. EDITAR ANIMAÇÃO

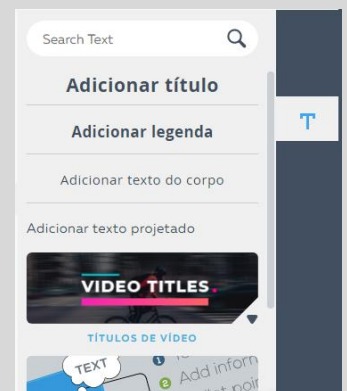
Assim que selecionado o modelo, este abrirá em uma nova guia (ou aba) para edição. Para habilitar a linha do tempo e demais opções de edição, é preciso clicar em “**CRIO**”.

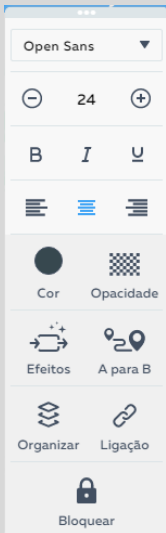


 **Plano de Fundo:** como plano de fundo é possível enviar uma imagem para o Powtoon, escolher cor ou uma das imagens disponíveis pelo programa (é preciso ter atenção na escolha pois nem todas são gratuitas).



 **Texto:** são diversas opções de texto (simples, com balões de fala, títulos de vídeos e outros). Quando adicionado um texto, abrirá uma janela com opções de formatação.



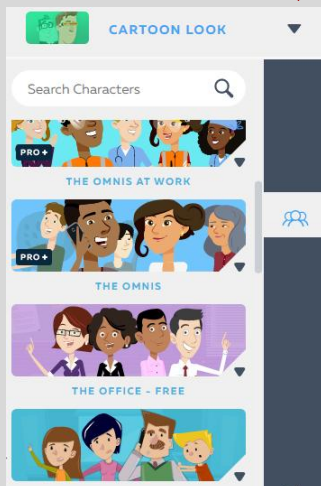


É possível alterar tipo e tamanho da fonte, estilos (itálico, negrito e sublinhado), alinhamento, cor, opacidade, efeito no texto, ligação (inserir link), organizar (enviar para frente, enviar para trás) e bloquear o texto.



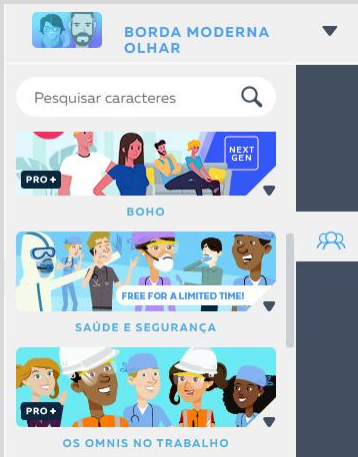
**Personagens:** é possível escolher ou alterar personagens na sua animação. Os personagens são organizados por estilo.

Clique para ver opções e...



Escolha o estilo do Powtoon

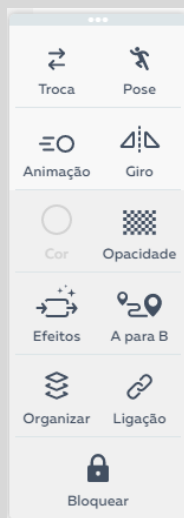
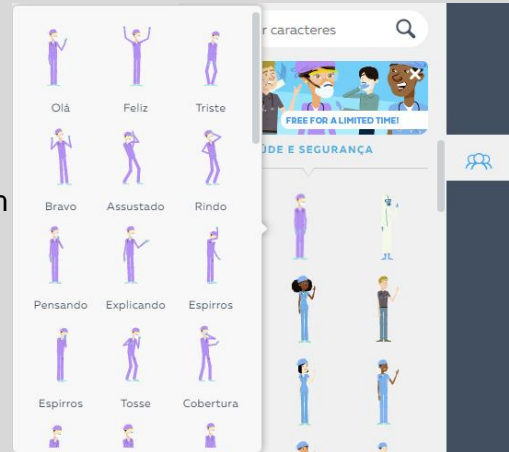




Assim que escolher o personagem, é necessário definir sua ação.

Nesse exemplo o personagem é um enfermeiro. Tem como ações: tossindo, pensando, feliz...

Basta clicar para definir.

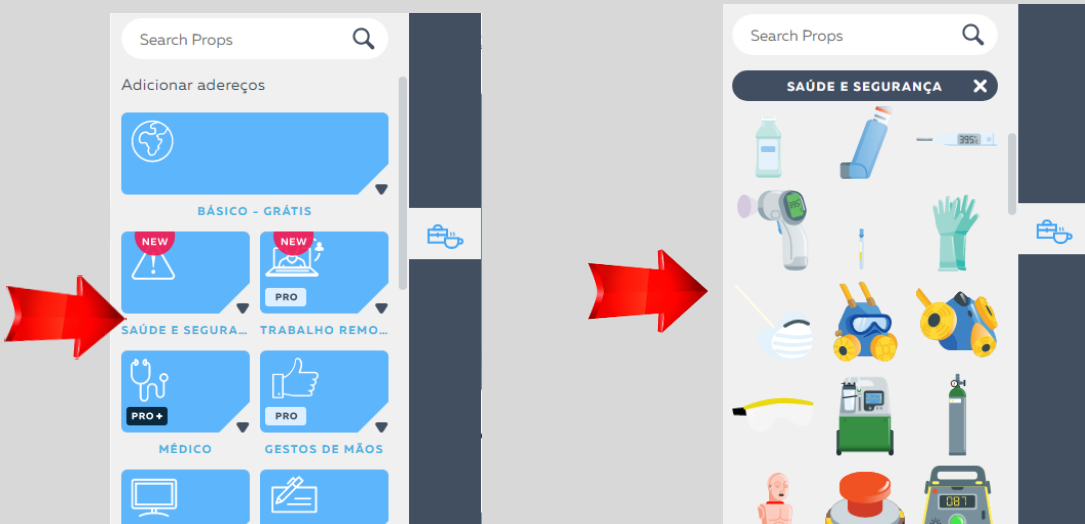


É possível substituir o personagem inserido (troca), alterar sua ação (pose), inserir animação, girar, opacidade, efeitos, organizar (enviar para frente, enviar para trás), inserir link e bloqueá-lo no slide.

>>Atenção: Nem todos os personagens são gratuitos.



**Adereços:** são diversas opções de adereços. Para inserir, é necessário clicar no grupo que deseja e aparecerão as opções.



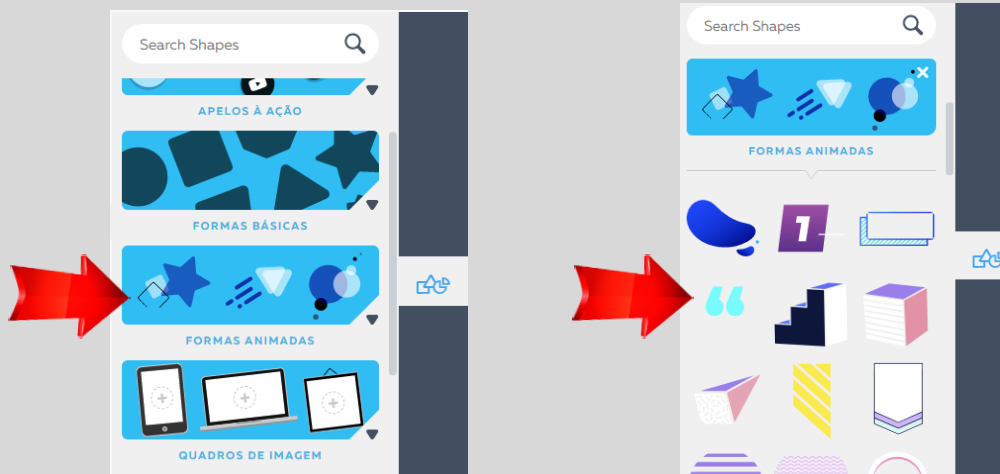


É possível substituir o adereço inserido (troca), inserir animação, girar, opacidade, efeitos, organizar (enviar para frente, enviar para trás), inserir link e bloqueá-lo no slide.

>>Atenção: Nem todos os adereços são gratuitos.



**Formas:** são diversas opções de formas. Para inserir, é necessário clicar no grupo que deseja e aparecerão as opções.



É possível substituir a forma inserida (troca), alterar sua ação (pose), inserir animação, girar, opacidade, efeitos, organizar (enviar para frente, enviar para trás), inserir link e bloqueá-la no slide.

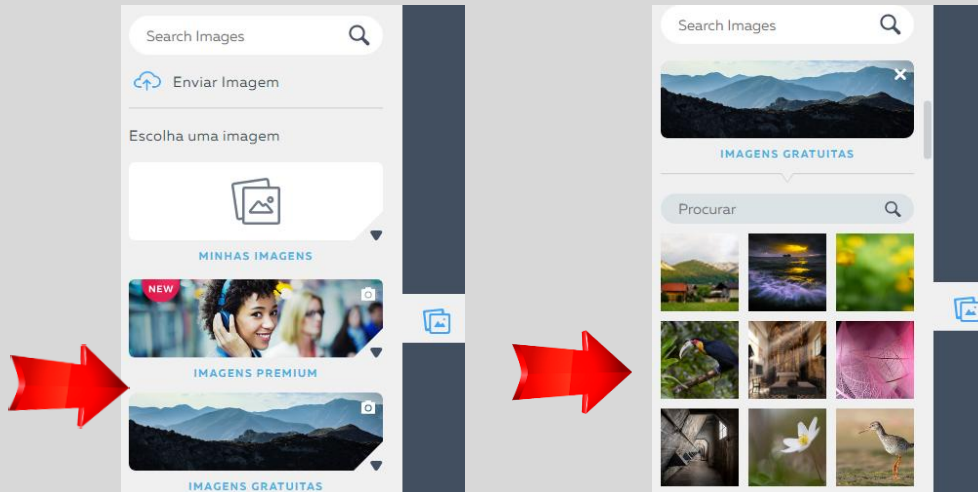
>>Atenção: Nem todas as formas são gratuitas.







**Imagens:** são diversas opções de imagens. Também é possível importar imagens do seu computador para o Powtoon. Para inserir imagem, é necessário clicar no grupo que deseja e aparecerão as opções.



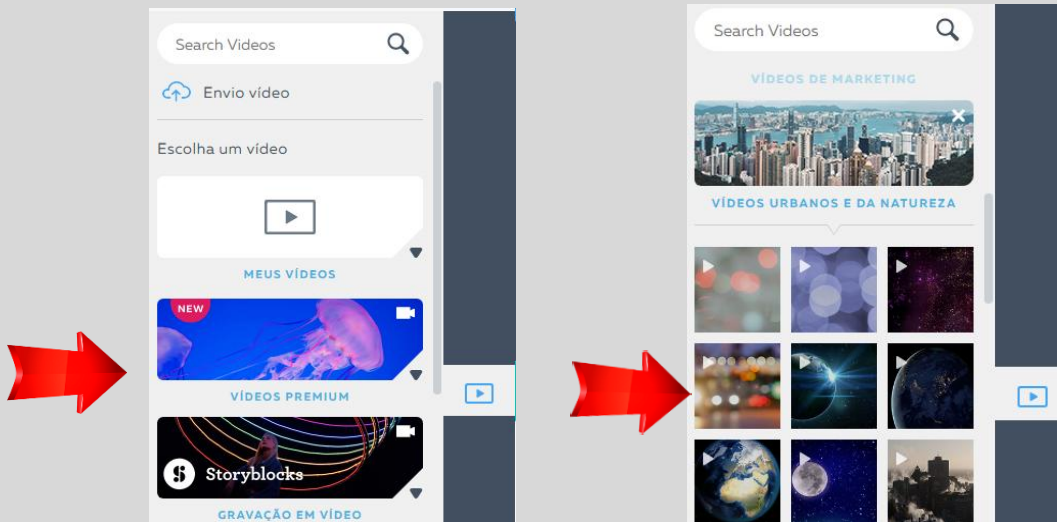
É possível substituir a imagem inserida (troca), cortá-la, girar, opacidade, efeitos, organizar (enviar para frente, enviar para trás), inserir link e bloqueá-la no slide.

>>Atenção: Nem todas as imagens são gratuitas.



**Vídeos:** são diversas opções de vídeos. Também é possível importar vídeos do seu computador para o Powtoon. Para inserir vídeo, é necessário clicar no grupo que deseja e aparecerão as opções.



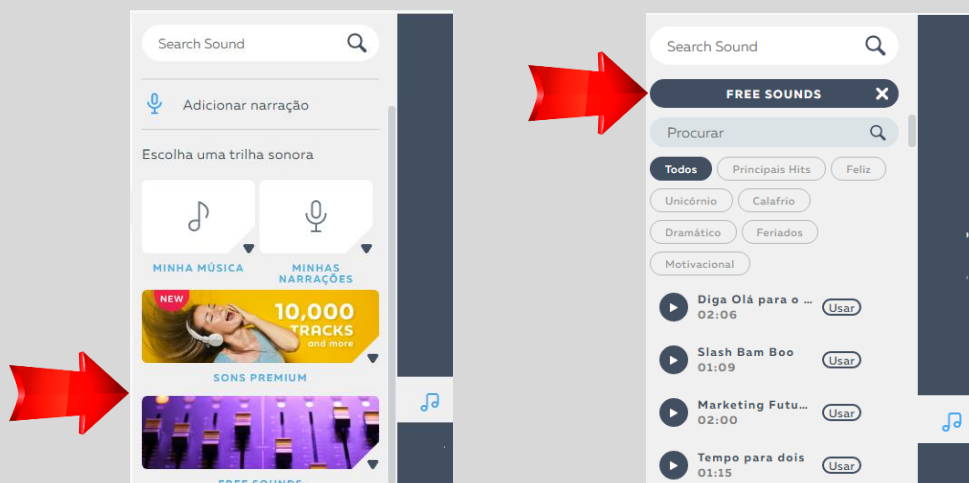


É possível substituir o vídeo inserido (troca), girar, desfocar (borrão), determinar início do vídeo, cor e opacidade.

>>Atenção: Nem todos os vídeos são gratuitos.

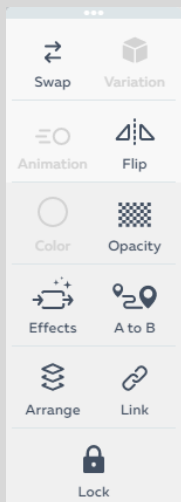
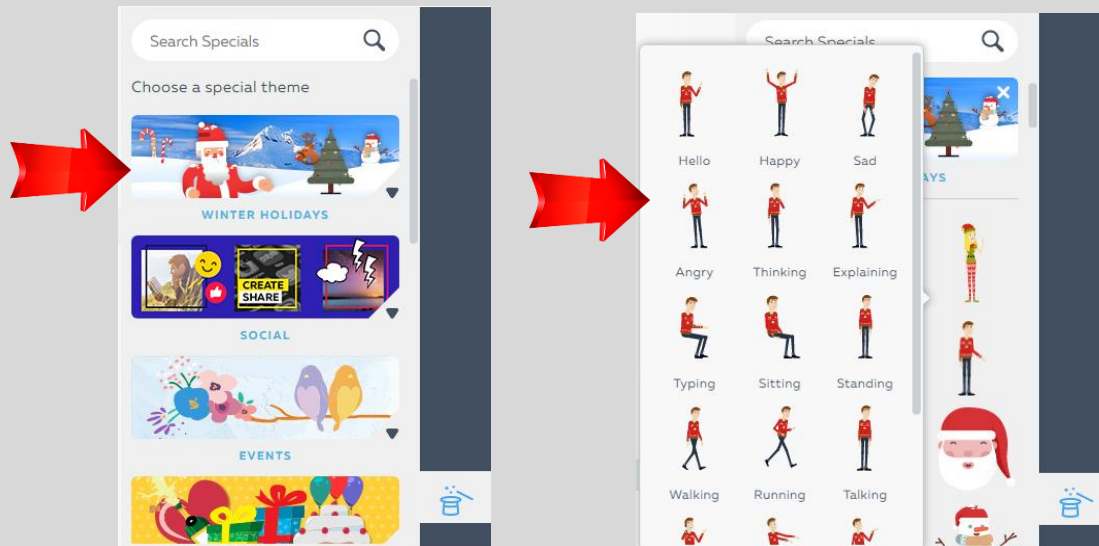


**Som:** são diversas opções de sons. Também é possível importar sons do seu computador para o Powtoon. Para inserir som, é necessário clicar no grupo que deseja e aparecerão as opções.





**Especiais:** o Powtoon oferece opções especiais, como páscoa, natal, halloween e outros. Para acessar as opções, é necessário clicar em *“Especiais”* e, em seguida, o que deseja.

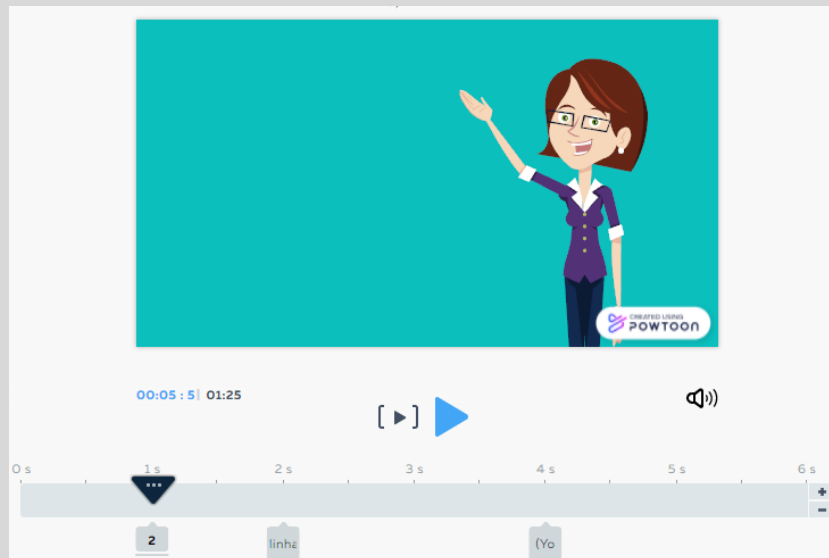


Para as opções especiais serão possíveis realizar algumas configurações, como trocar, girar, opacidade, efeitos, organizar (enviar para frente, enviar para trás), inserir link e bloqueá-la no slide.

## 5. LINHA DO TEMPO

Na linha do tempo é possível determinar a ordem e o tempo que os objetos aparecerão na cena. Cada cena (slide) pode possuir no máximo 20 segundos.

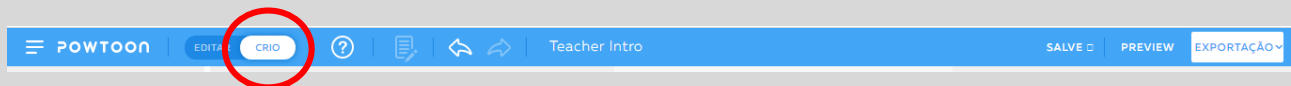




Observe que, na imagem acima, a cena possui 6 segundos. Para aumentar, basta clicar no sinal de mais (+) que aparece no final da linha do tempo. Para reduzir o tempo, é necessário clicar no sinal de menos (-).

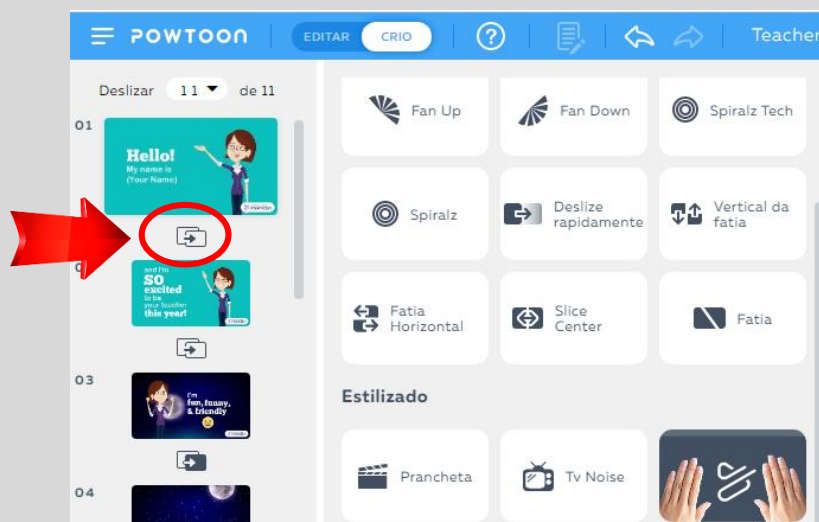
Nos segundos 1, 2 e 4 temos entrada de objetos. Para alterar, clique no objeto e arraste na linha do tempo, no segundo que deseja.

>> OBS.: para exibir a linha do tempo é necessário clicar em **“CRIO”**.



## 6. TRANSIÇÃO ENTRE SLIDES

Na transição de um slide para outro, é possível inserir animações. Para isso, clique no ícone que aparece entre os slides e aparecerão opções de animação.

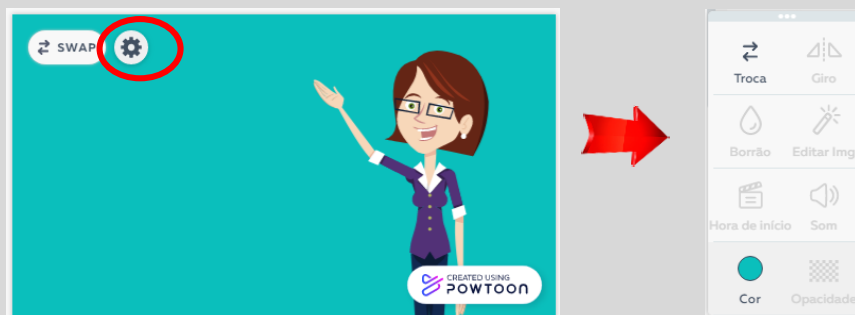


## 7. CONFIGURAÇÕES DO SLIDE

Ao clicar nas reticências (que aparece ao passar o mouse sobre o slide), abrirá uma janela com algumas opções, como adicionar cena, adicionar slide em branco, ampliar, salvar cena, excluir slide e duplicar slide.

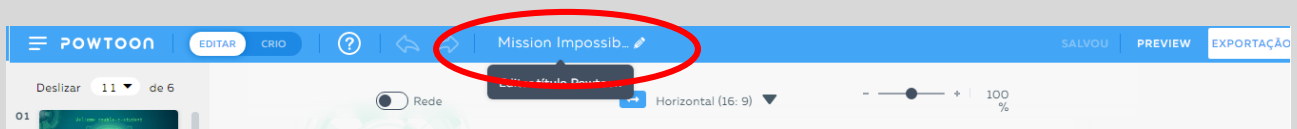


Ao clicar na engrenagem de cada slide, aparecerá uma janela de ferramentas com opções. Elas variam de acordo com o tipo de fundo que estiver no slide.



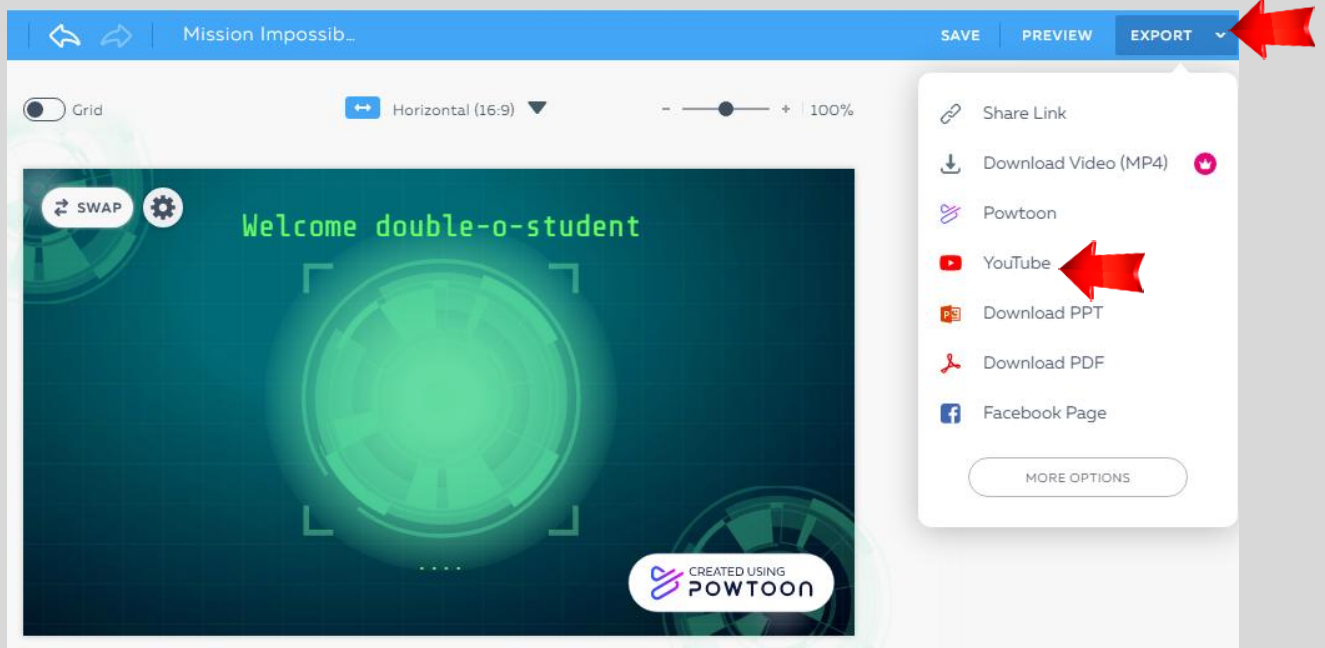
## 8. NOMEANDO ANIMAÇÃO

Na barra de título do Powtoon é possível alterar o nome da animação. Basta clicar no lápis e entrará em edição. Digite o nome que deseja e pressione a tecla **Enter** ou clique fora da edição.

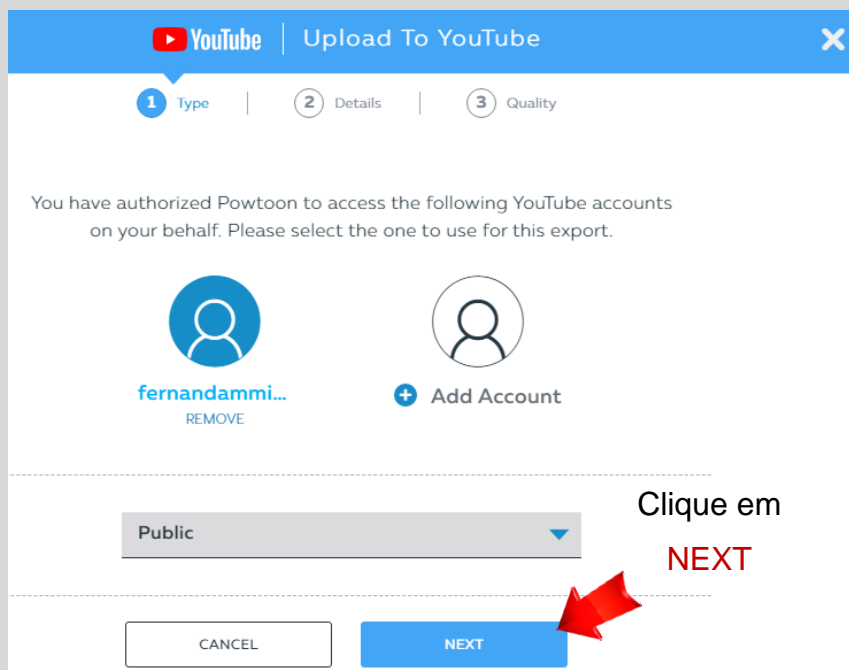


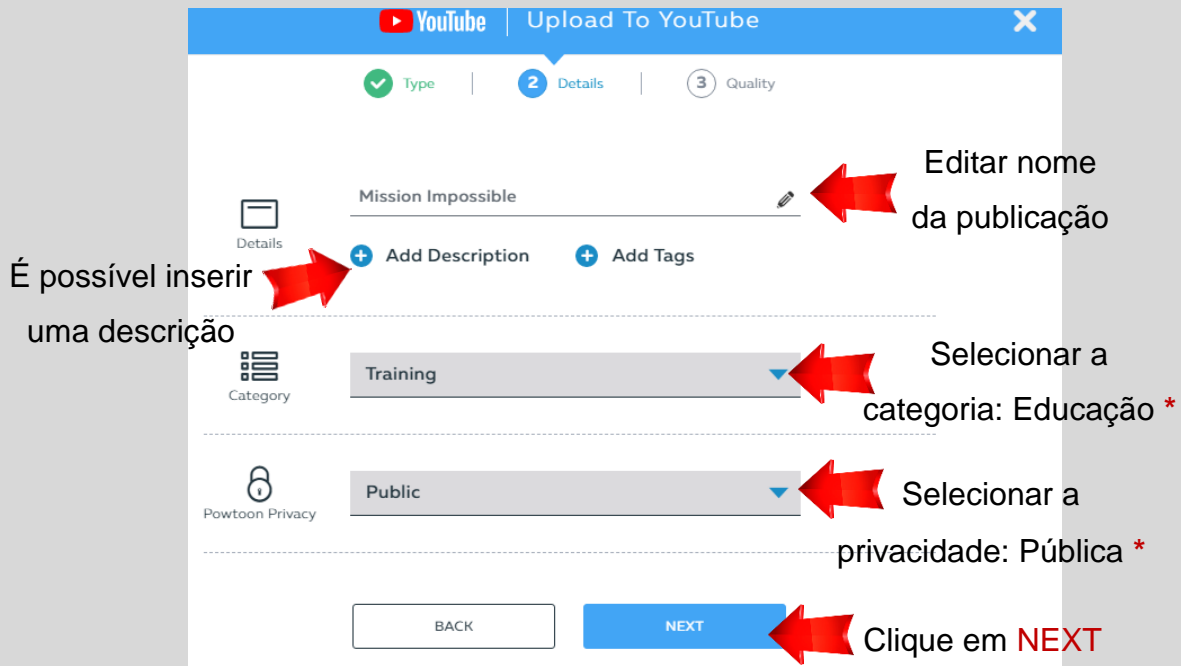
## 9. EXPORTAR VÍDEO

Para exportar o vídeo clique em **EXPORT >> YouTube**.

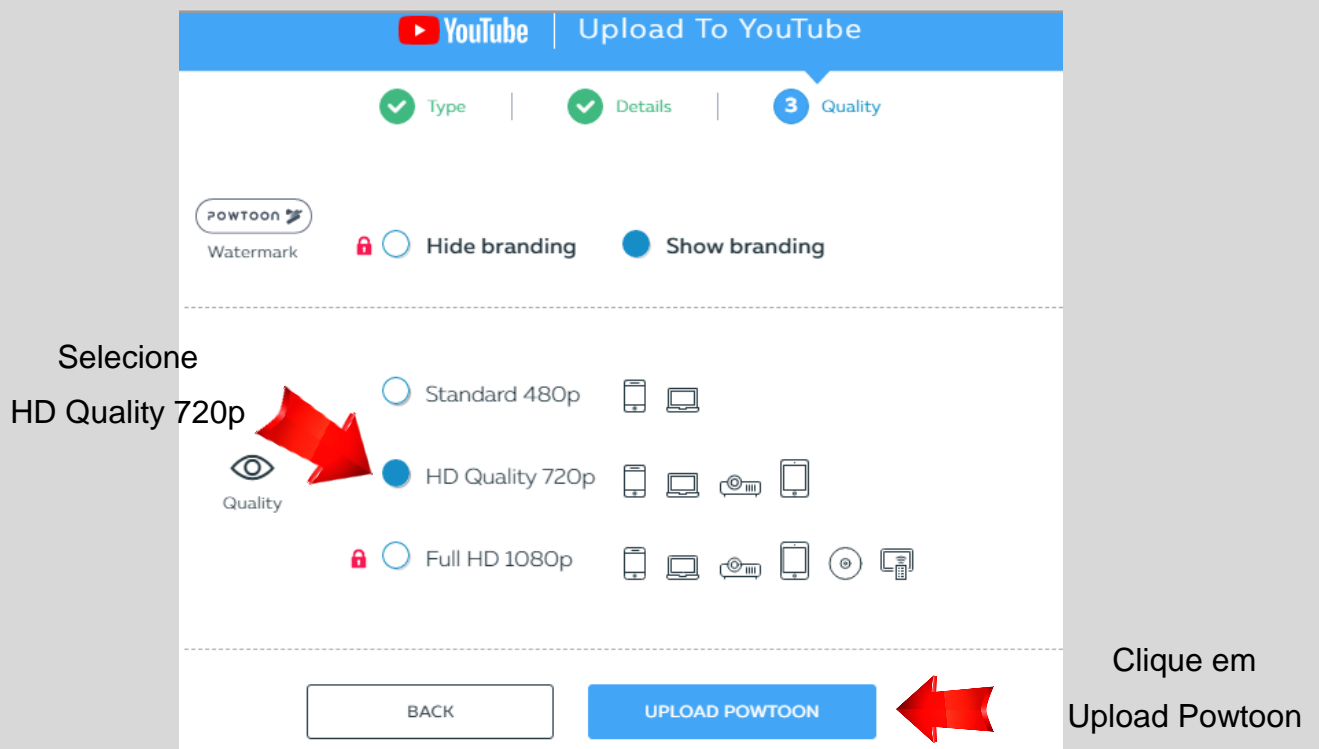


**Obs.:** Você precisa ter uma conta no YouTube.





\* Obrigatório.



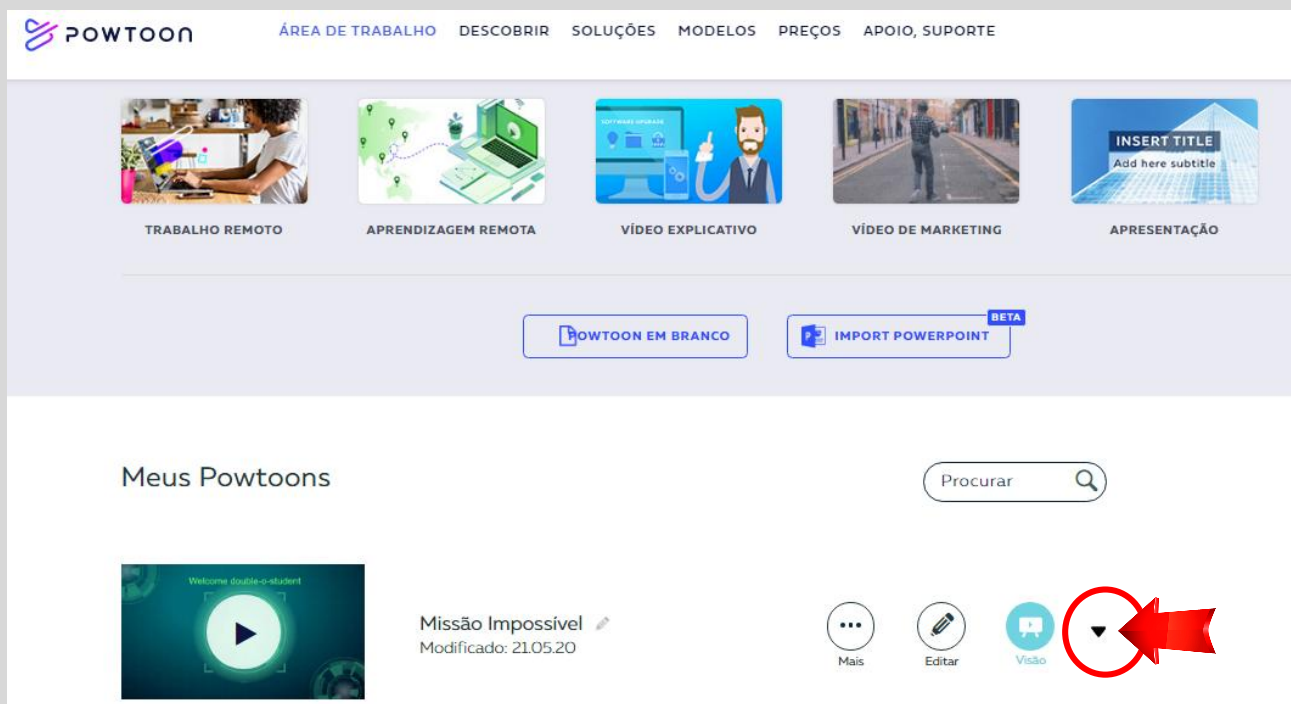
Em seguida aparecerá a publicação, sendo possível visualizar e, se necessário, retornar ao modo de edição.

Precisamos retornar aos “My Powtoons” para visualizar o link do YouTube e, só então, conseguiremos realizar o download. Clique em **“ÁREA DE TRABALHO”**.





Clicando em Área de Trabalho retornaremos à tela inicial. Todas as animações criadas aparecerão em “Meus Powtoons”, podendo ser editadas e visualizadas.



Clique na seta para visualizar as opções de exportação





POWTOON    ÁREA DE TRABALHO    DESCOBRIR    SOLUÇÕES    MODELOS    PREÇOS

Missão Impossível  
Modificado: 21.05.20

Mais    Editar    Vídeo

POWTOON

Clique em **Gerenciar Exportações**

INFORMAÇÕES    COMPARTILHAR    GERENCIAR EXPORTAÇÕES

Em seguida aparecerão as opções abaixo. Observe que somente a opção do YouTube possui mais informação.

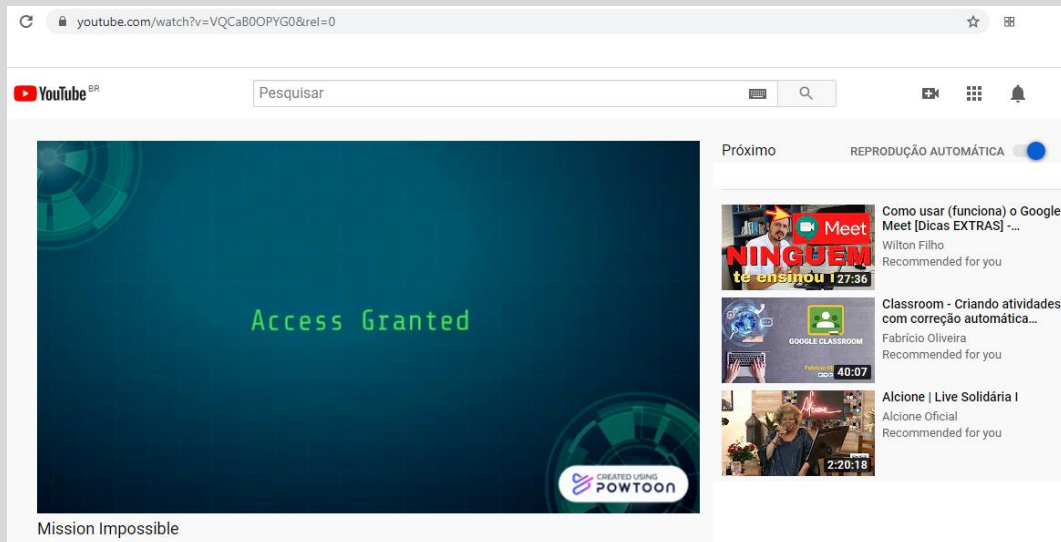
POWTOON    ÁREA DE TRABALHO    DESCOBRIR    SOLUÇÕES    MODELOS    PREÇOS    APOIO, SUPORTE

INFORMAÇÕES    COMPARTILHAR    GERENCIAR EXPORTAÇÕES

Encontro	Tipo	Modo	Ação
-----	f	filme	<a href="#">Exportar para facebook</a>
Maio. 21, 2020, 23:40		filme	<a href="#">Assista Powtoon</a>
-----		apresentação	<a href="#">Exportar para slideshare</a>
-----	v	filme	<a href="#">Exportar para vimeo</a>
-----		filme	<a href="#">Exportar para wistia</a>
-----		filme	<a href="#">Criar arquivo para download</a>
-----		apresentação	<a href="#">Criar arquivo para download</a>
-----		apresentação	<a href="#">Criar arquivo para download</a>

Clique em “Assista Powtoon”. O vídeo abrirá YouTube.





Para fazer o download do vídeo, clique na url e insira as letras **ss** antes da palavra YouTube.

Url do vídeo:

[youtube.com/watch?v=VQCaB0OPYG0&rel=0](https://youtube.com/watch?v=VQCaB0OPYG0&rel=0)

Inserir as letras **ss** antes da palavra Youtube, após pressione a tecla ENTER:

[ssyoutube.com/watch?v=VQCaB0OPYG0&rel=0](https://ssyoutube.com/watch?v=VQCaB0OPYG0&rel=0)

A página será direcionada para que possa realizar o download do vídeo. Clique em “Baixar” e o download iniciará.



Prof.ª Me. Fernanda Miranda

