



SAÚDE DA MULHER

SAÚDE DA MULHER

1978

- Programa Nacional de Saúde Materno Infantil
- Processo da gravidez ao parto
- 74,8% da população brasileira
- Papel social = mãe e dona do lar
- Falta de integração com outros programas do governo
- Papel normativo-prescritivo

SAÚDE DA MULHER

1984

- Programa de Atenção Integral à Saúde da Mulher
- Ações educativas, preventivas de diagnóstico e tratamento
- Etapas do ciclo da vida
- População feminina como perfil epidemiológico
- Princípios e diretrizes de descentralização, hierarquização e regionalização
- Equidade e integralidade
- Processo de reorganização da assistência na municipalização

SAÚDE DA MULHER

2004

- Política Nacional de Atenção Integral à Saúde da Mulher
- Direitos humanos das mulheres e redução da morbimortalidade
- Parcerias com movimentos internacionais
- Reforça a assistência prestada às mulheres
- Incorpora o enfoque de gênero, direitos sexuais e reprodutivos e violência doméstica e sexual
- Norteia ações de atenção à saúde da mulher

ASSISTÊNCIA CLÍNICO-GINECOLÓGICA

DOENÇAS DA MAMA

- Função
 - produção de leite
- Composição
 - ductos lactíferos
 - tecido adiposo
 - membranas



AFECÇÕES DA MAMA - CÂNCER

- Não cancerosas (benignas)
- Cancerosas (malignas)



ALTERAÇÃO FUNCIONAL BENIGNA DA MAMA

- Adenose
- Papilomatose
- Fibrose
- Dilatação ductal



DISPLASIA MAMÁRIA

- Sintomas
- Diagnóstico
- Tratamento



MASTITE

- Classificação
 - Aguda
 - Crônica
 - Periductal



Mastite Aguda

- Lactação
- *Staphylococcus aureus* penetram atrás das fissuras do mamilo e da aréola
- Sintomas
- Diagnóstico
- Tratamento



Mastite Crônica

- Rara
- Fibrose e infiltrado inflamatório linfoplasmocitário
- Sintomas
- Diagnóstico
- Tratamento



Mastite Periductal

- Não lactacional, dor e vermelhidão ao redor do mamilo
- Frequente em fumantes
- Sintomas
- Diagnóstico
- Tratamento



CÂNCER DE MAMA

- Classificação
 - Benigno
 - Maligno
 - Não invasivo
 - Invasivo
- Diagnóstico



- Fatores de risco

- Herança genética
- Idade
- Menstruação precoce
- Menopausa tardia
- Reposição hormonal
- Colesterol alto
- Obesidade
- Ausência de gravidez
- Lesões de risco
- Tumor de mama

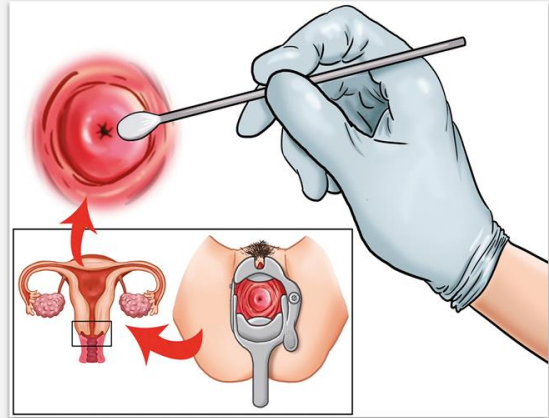


CÂNCER DE COLO DO ÚTERO OU CERVICAL



- Papilomavírus humano (HPV)
- Em geral Assintomático
- Quando há sintomas
 - Quadros de sangramento vaginal
 - Aumento de secreção vaginal
 - Dores abdominais

- Diagnóstico
 - Papanicolau
 - Colposcopia
- Tratamento
- Prevenção



SUBTIPOS DE HPV

- Alto risco: 16,18, 45, 56
- Risco intermediário: 31, 33, 35, 51 e 52
- Baixo risco: 6, 11, 41, 42, 44



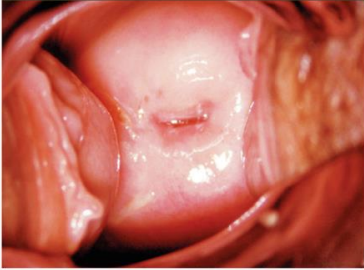
Sistema clássico	Sistema OMS	Sistema NIC	Sistema Bethesda
I	Normal	Normal	Dentro dos limites normais
II	Inflamação	Inflamação	Alterações celulares benignas
III	Displasia leve Displasia moderada Displasia severa	NIC I NIC II NIC III	SIL baixo grau SIL alto grau SIL alto grau
IV	Carcinoma <i>in situ</i>	NIC III	SIL alto grau
V	Carcinoma invasor	Carcinoma invasor	Carcinoma invasor

- Tratamento

- Criocirurgia
- Laser
- Cirurgia de alta frequência
- Conização
- Medicamento



Infecção transitória



Normal

Infecção persistente



Infectado por
HPV



Câncer

CLIMATÉRIO

- Climatério
 - 40 aos 65 anos



CLIMATÉRIO E MENOPAUSA

- Climatério - 40 aos 65 anos
- Menopausa - última menstruação
 - Queda dos níveis hormonais sexuais
 - Redução do estradiol e da progesterona
- Menopausa natural - 45 aos 55 anos
- Menopausa prematura - inferior aos 40 anos



- Sinais e sintomas
 - Ondas de calor
 - Suor noturno
 - Insônia
 - Formigamento
 - Cansaço
 - Dores musculares



- Dores musculares
- Cefaleia
- Palpitações
- Diminuição da libido
- Diminuição da lubrificação vaginal
- Deposição de gordura nas regiões abdominais



OSTEOPOROSE

- Destruição do tecido ósseo
- Causas: deficiência de cálcio, envelhecimento e menopausa
- Mulheres - estrogênio
- Homens - fumo, álcool e hipogonadismo
- Sinais e sintomas
 - Fraturas espontâneas e dor





SAÚDE DA MULHER