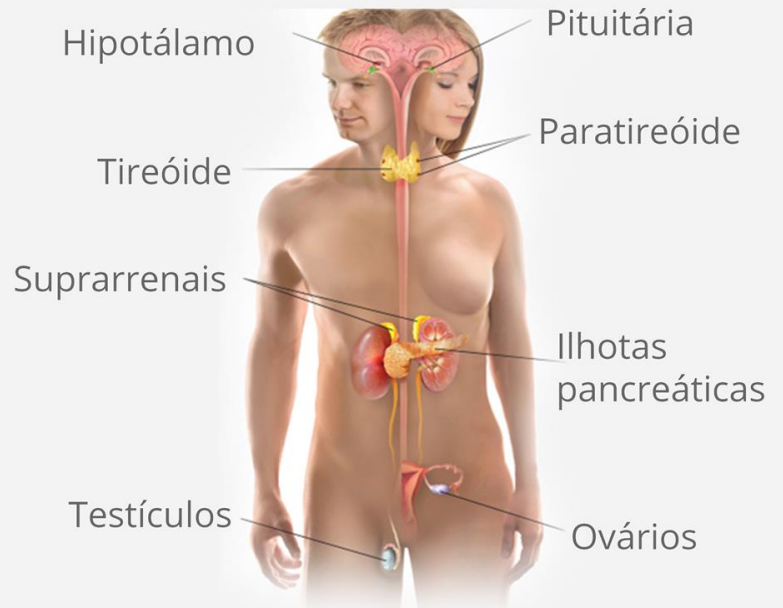


DOENÇAS ENDÓCRINAS

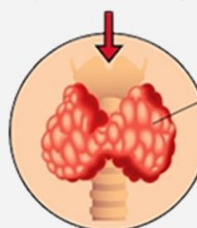
GLÂNDULAS ENDÓCRINAS



HIPERTIREOIDISMO



- O que é
- Principais causas
- Sinais e sintomas
- Tratamento



Tireóide aumentada

<https://ijrjets.com/wp-content/uploads/2018/05/doencas-tratamentos-tireoide.jpg>

HIPOTIREOIDISMO



- O que é
- Principais causas
- Sinais e sintomas
- Tratamento



Tireóide aumentada



<https://br.jetss.com/wp-content/uploads/2018/05/doencas-tratamentos-tireoide.jpg>

TIREOIDECTOMIA



- Retirada da tireóide
- Indicações
- Possíveis complicações



CUIDADOS DE ENFERMAGEM PRÉ-OPERATÓRIO



CUIDADOS DE ENFERMAGEM PÓS-OPERATÓRIO



DIABETE *MELLITUS*



- Aumento anormal da glicose no sangue
- Sinais e sintomas
- Como é feito o diagnóstico
- Tipos de diabetes



DIABETE *MELLITU* TIPO 1

- Destruição das células beta do pâncreas
- Decorrente doenças autoimune
- Efeitos no indivíduo
- Faixa etária prevalente
- Não hereditário



DIABETE *MELLITUS* TIPO 2

- Diminuição da secreção de insulina
- Diminuição da captação de glicose
- Pode ser hereditária
- Faixa etária prevalente



DIABETE *MELLITUS* GESTACIONAL



- Diminuição da tolerância à glicose durante a gestação
- Possíveis causas
- Sinais e sintomas
- Tratamento



MEDICAÇÃO - INSULINA

- Insulina de ação ultrarrápida - SC
- Insulina de ação rápida - SC e EV
- Insulina de ação lenta ou intermediária - SC
- Insulina de ação lenta - SC

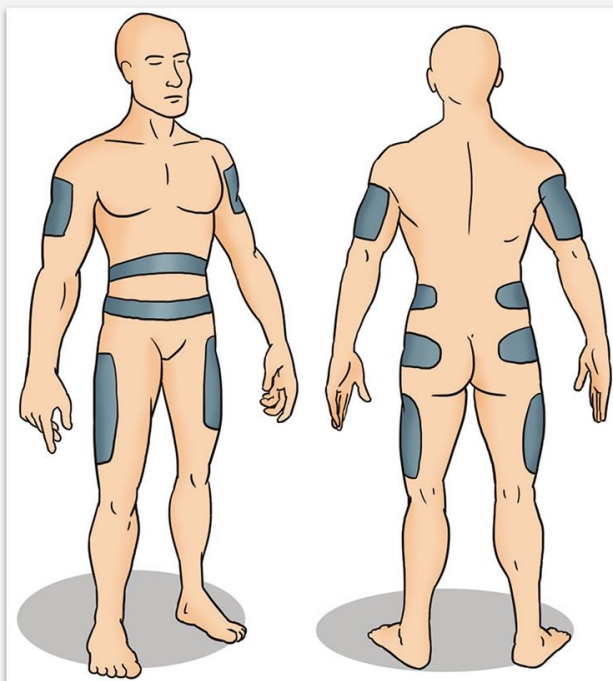


MEDICAÇÃO - ANTIDIABÉTICOS ORAIS

- Sulfonilureias
- Biguanidas



LOCAIS DE APLICAÇÃO DA INSULINA SC



COMPLICAÇÕES DO USO DA INSULINA

- Alergias
- Lipodistrofia insulínica
- Abscessos
- Choque hipoglicêmico ou coma insulínico
- Choque hiperglicêmico ou coma diabético



COMPLICAÇÕES DA DIABETES



- Cetoacidose
- Infecções
- Retinopatia diabética
- Lesões vasculares

ORIENTAÇÃO DE ENFERMAGEM

- Testes de glicosúria
- Vestuário
- Cuidados com os pés
- Fumo e álcool
- Alimentação



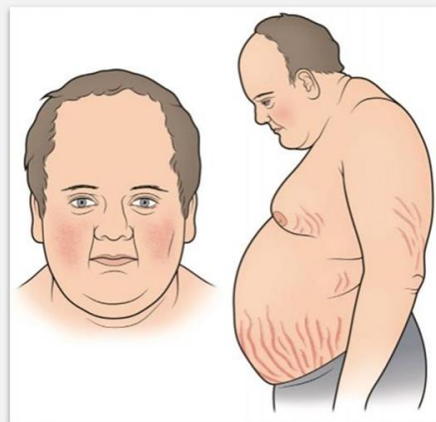
ORIENTAÇÃO AO PACIENTE PARA A ALTA



DOENÇA DE CUSHING



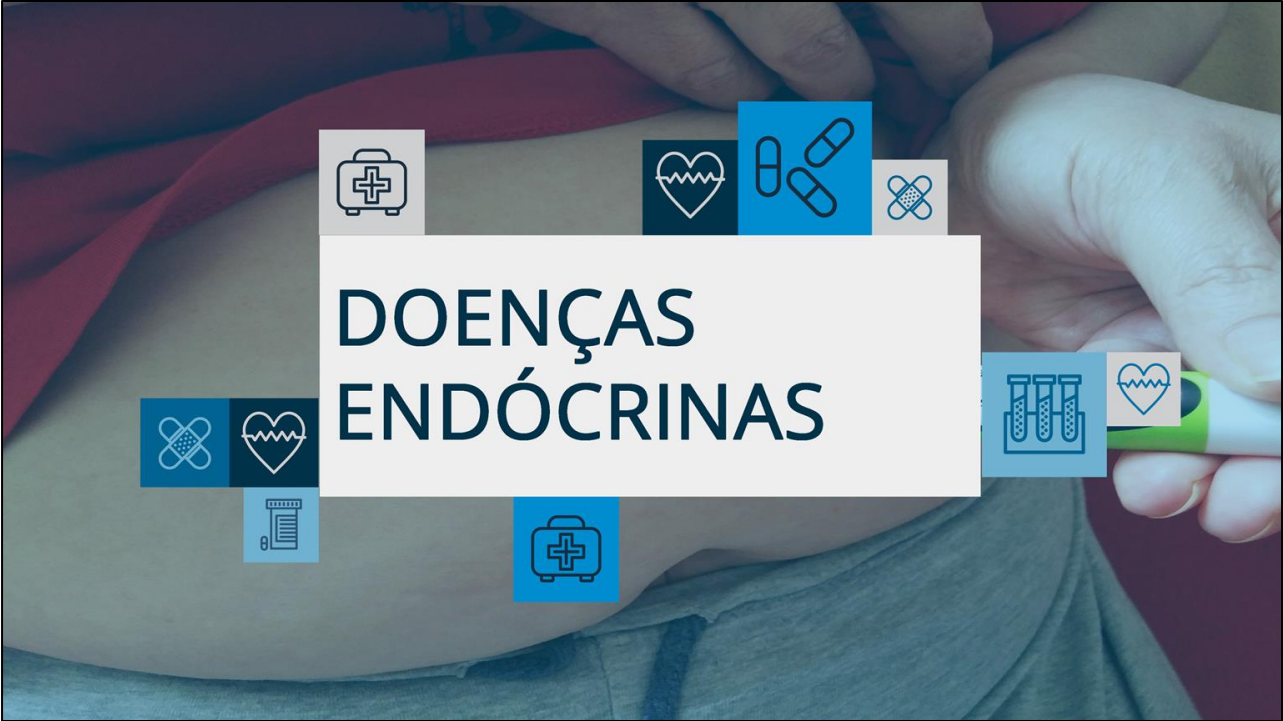
- Níveis elevados de glicocorticóides
- Causa exógena
- Diagnóstico
- Sinais e sintomas
- Tratamento



<http://www.drogacenter.com.br/conteudo/anvisa-autoriza-medicamento-para-doenca-de-cushing.html>

CUIDADOS DE ENFERMAGEM COM DOENÇAS ENDÓCRINAS





DOENÇAS ENDÓCRINAS