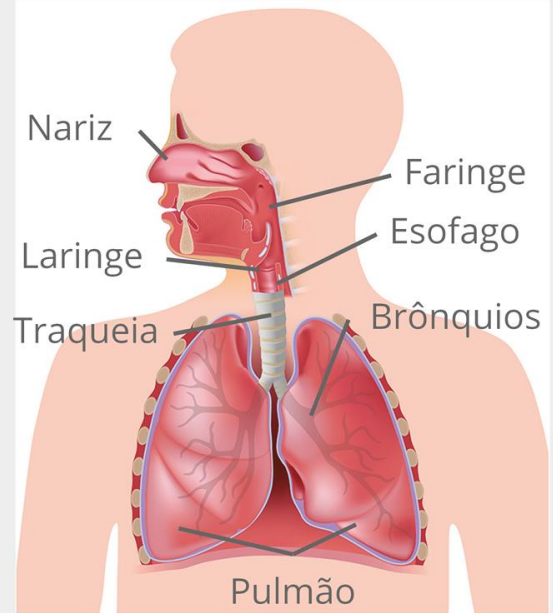


DOENÇAS DO SISTEMA RESPIRATÓRIO



SISTEMA RESPIRATÓRIO



PULMÕES

- Formato piramidal
- Responsáveis pelas trocas gasosas



BRONQUITES

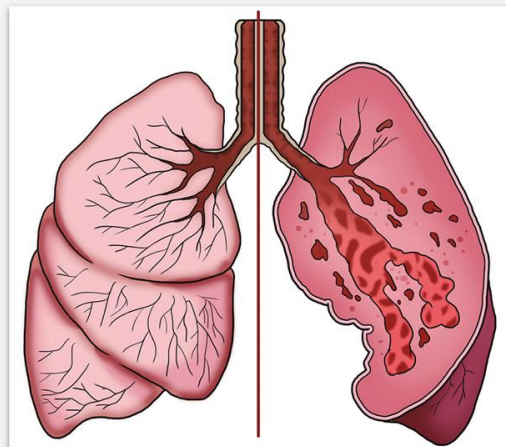


- Inflamação nos brônquios
 - Tipos: agudo ou crônica
 - Sinais e sintomas
 - Tratamento
- Tosse
 - Expectoração
 - Dificuldade respiratória
 - Dispneia (falta de ar)
 - Chiados
 - Cansaço
 - Edema
 - Febre

BRONQUIECTASIAS



- Dilatação ou distorção dos brônquios
- Perda de elasticidade



- Sinais e sintomas

- Tosse com expectoração persistente e em grande quantidade
- Febre
- Perda de apetite
- Dispneia
- Hemoptise

- Tratamento

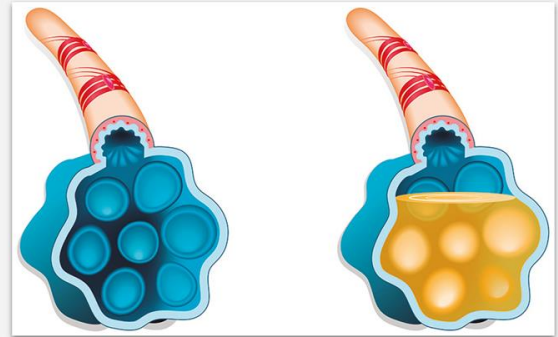


PNEUMONIA



- Doença inflamatória dos pulmões
 - Alvéolos
- Causado por bactérias, vírus, fungos ou parasitas
- Acomete principalmente idosos, crianças, portadores de diabetes e imunossuprimidos

- Sinais e sintomas
 - Febre
 - Calafrios
 - Perda do apetite
 - Tosse
 - Falta de ar
 - Dor torácica
 - Náuseas e vômitos
- Tratamento

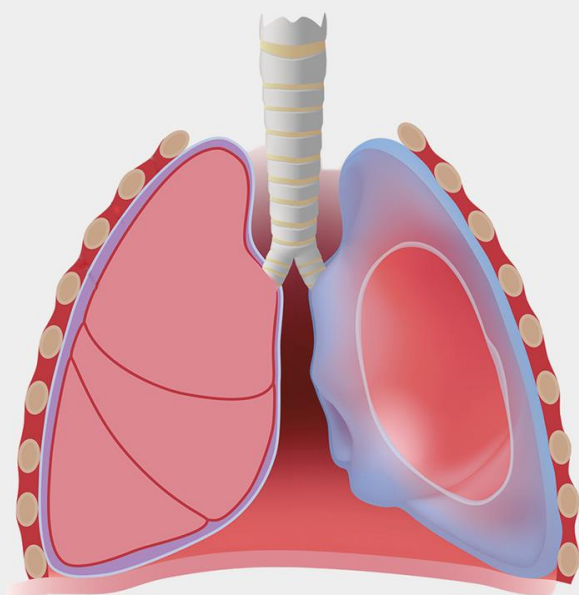


EMPIEMA

- Coleção de pus em uma cavidade natural
- Empiema pleural → acúmulo de pus
- Sinais e sintomas
 - Tosse
 - Dor torácica
 - Dispneia
 - Sudorese
- Tratamento



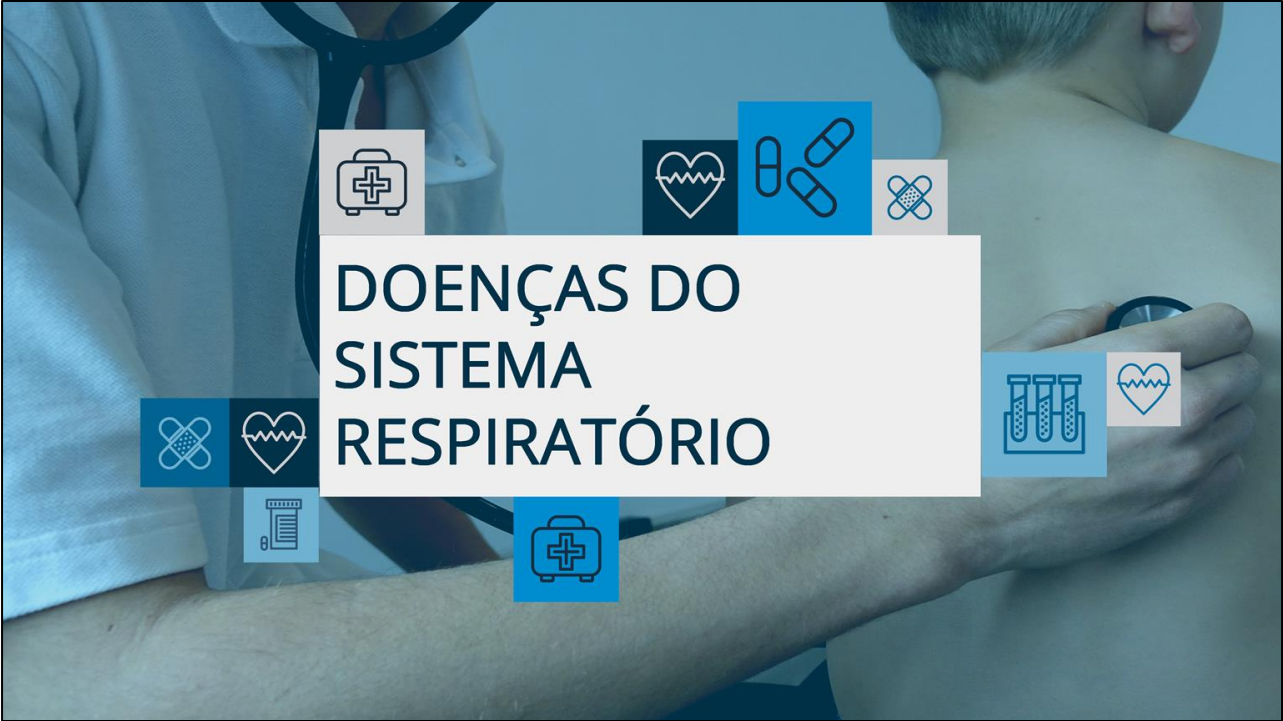
EMPIEMA



CUIDADOS DE ENFERMAGEM AOS PACIENTES COM DOENÇAS DO SISTEMA RESPIRATÓRIO

- Avaliação constante da frequência respiratória e saturação de oxigênio
- Avaliar dificuldades respiratórias
- Avaliar secreções em geral
- Mobilização precoce





DOENÇAS DO SISTEMA RESPIRATÓRIO

