



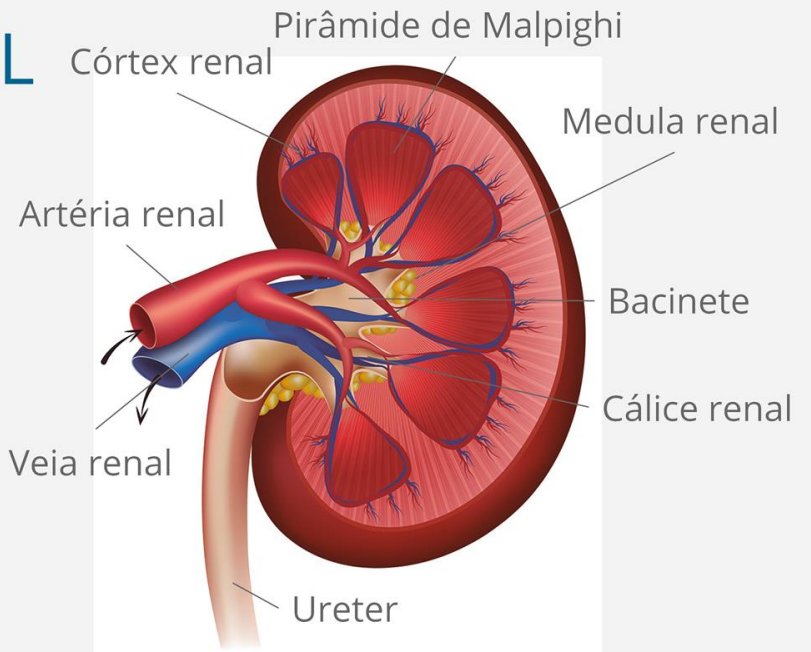
DOENÇAS RENAIS

SISTEMA URINÁRIO

- Formado por
 - Rins
 - Ureteres
 - Bexiga
 - Uretra
- Função
 - Excretora
 - Reguladora
 - Secretora



ESTRUTURAL RENAL



GLOMERULONEFRITE

- Sinais e sintomas
- Tratamento



PIELONEFRITE



- Classificação
 - Aguda
 - Crônica
- Tratamento

INSUFICIÊNCIA RENAL CRÔNICA

- Sinais e sintomas
- Tratamento
 - Hemodiálise
 - Diálise peritoneal



CIRURGIAS UROLÓGICAS

- Nefrectomía
- Transplante renal
- Nefrostomía



CIRURGIAS UROLÓGICAS

Indicações

- Tumor renal
- Transplante renal
- Obstruções urinárias
- Tumor na bexiga



CIRURGIAS UROLÓGICAS

Possíveis complicações

- Anúria
- Disúria
- Sepsesmia
- Alteração da pressão arterial
- Choque hipovolêmico



CIRURGIAS UROLÓGICAS

Cuidados de enfermagem no pré-operatório

- Orientar o paciente sobre o procedimento cirúrgico
- Observar a função respiratória do paciente
- Observar enchimento capilar



CIRURGIAS UROLÓGICAS

Cuidados de enfermagem no pós-operatório

- Monitorar rigorosamente os sinais vitais
- Atentar para a ferida operatória e sangramentos
- Observar padrão respiratório e circulação
- Atentar para uso de drenos ou cateteres
- Atentar para os sinais de choque hipovolêmicos
- Realizar balanço hídrico rigoroso
- Atentar aos níveis pressóricos
- Aliviar a dor



CUIDADOS DE ENFERMAGEM AOS PACIENTES RENAIIS

- Controle do peso
- Observar a coloração e o aspecto da diurese
- Acompanhamento nutricional com restrição de potássio e sódio





**DOENÇAS
RENAIS**