



INTERPRETAÇÃO DE TEXTOS - PROCESSOS DE COMUNICAÇÃO



LINGUAGEM NÃO-VERBAL

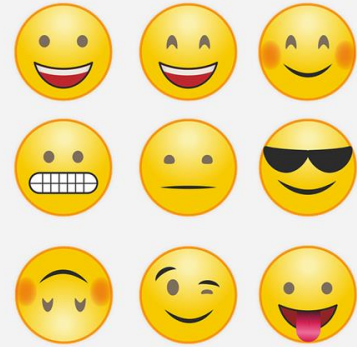


Imagem: Felipe Dana/AP Fonte: <https://noticias.uol.com.br/cotidiano/ultimas-noticias/2012/10/24/cimi-dvulga-nota-negando-suicidio-coletivo-de-kaiowas-e-guaranis-em-mato-grosso-do-sul.htm>

Pintura facial em criança do grupo indígena brasileiro guarani-kaiowá



Tango, dança argentina



Emojis

LINGUAGEM VERBAL

- São as línguas em uso de forma oral e escrita.
- As línguas são um sistema construído e reconhecido por uma comunidade de falantes.
- São exemplos de linguagem verbal: um carta, um bilhete, uma conversa entre amigos.



- É a **língua** em uso. Língua é um sistema de **signos** construído socialmente e reconhecido por uma comunidade de falantes.
- É expressada de forma **oral** e/ou **escrita**: uma conversa entre namorados, uma mensagem instantânea, um bilhete ou um artigo científico ou uma propaganda, para citar alguns exemplos, são manifestações da linguagem verbal.

LINGUAGEM VERBAL



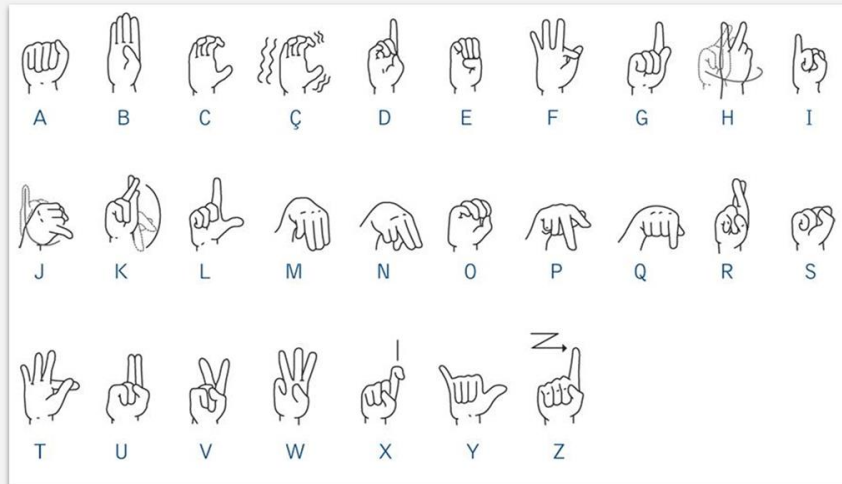
Da calma e do silêncio

*Quando eu morder
a palavra,
por favor,
não me apressem,
quero mascar,
rasgar entre os dentes,
a pele, os ossos, o tutano*

*do verbo,
para assim versejar
o âmago das coisas.*

*Conceição Evaristo, Poemas da
recordação e outros movimentos (2008)*

LÍNGUA X IDIOMA



Fonte: Centro de Educação para Surdos Rio Branco. Disponível em: <http://www.ces.org.br/site/vamos-aprender-libras.aspx>

ATENÇÃO: O Brasil tem dois idiomas oficiais: o português brasileiro e a Língua Brasileira de Sinais (LIBRAS), este último reconhecido desde 2002.

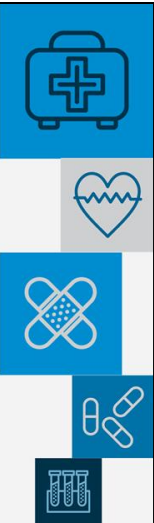
LINGUAGEM MISTA

Linguagem verbal
+
Linguagem não-
verbal





Imagem: Ziraldo. Disponível em: <http://www.educarx.com/2013/09/menino-maluquinho-interpretacao-de-texto.html>



NORMA CULTA X COLOQUIALIDADE

- Norma culta = norma de prestígio
- Coloquialidade = é o registro da língua em uso cotidiano
- Uso formal x uso informal



- Norma culta = norma de prestígio. É a língua dos ambientes formais, como na escrita de uma petição judicial e que se almeja utilizar em entrevistas de emprego, por exemplo. É a variação registrada pelas gramáticas tradicionais.
- Coloquialidade = é o registro da língua em uso no cotidiano. Se utiliza em contextos informais, como em uma conversa de bar e mensagens instantâneas.
- O uso formal (norma culta) e informal (coloquial) formalidade é contextual, ou seja, leva em conta os atores envolvidos na situação comunicativa e a intencionalidade para o uso de uma ou outra variante.
- ATENÇÃO: o uso de uma ou outra variante também é condicionado pela classe social, a regionalidade e o nível de escolarização do falante.

ADEQUAÇÃO LINGUÍSTICA



- Adequar o uso da linguagem à situação comunicativa.
- Petições, cartas abertas, documentos oficiais, entrevistas de emprego = norma culta
- Conversas entre amigos, mensagens de WhatsApp = linguagem informal

- Não existe certo ou errado na língua, mas adequado ou inadequado.

Mas quando alguém te disser ta errado ou errada

Que não vai S na cebola e não vai S em feliz

Que o X pode ter som de Z e o CH pode ter som de X

Acredito que errado é aquele que fala correto e não vive o que diz (Zaluzejo - O teatro mágico)



*Mas quando alguém te disser ta errado ou errada
Que não vai S na cebola e não vai S em feliz
Que o X pode ter som de Z e o CH pode ter som de X
Acredito que errado é aquele que fala correto e não vive o que
diz*

(Zaluzejo - O teatro mágico)



INTERPRETAÇÃO DE TEXTOS - PROCESSOS DE COMUNICAÇÃO

