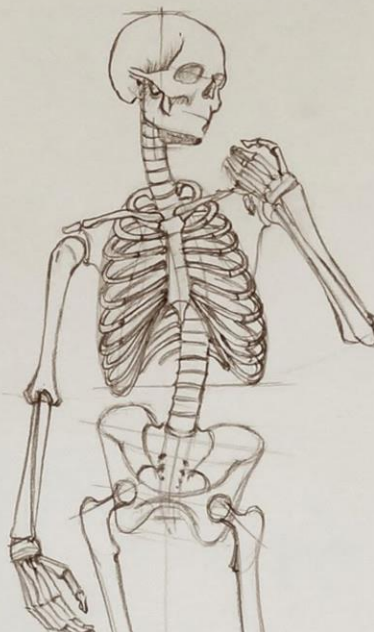


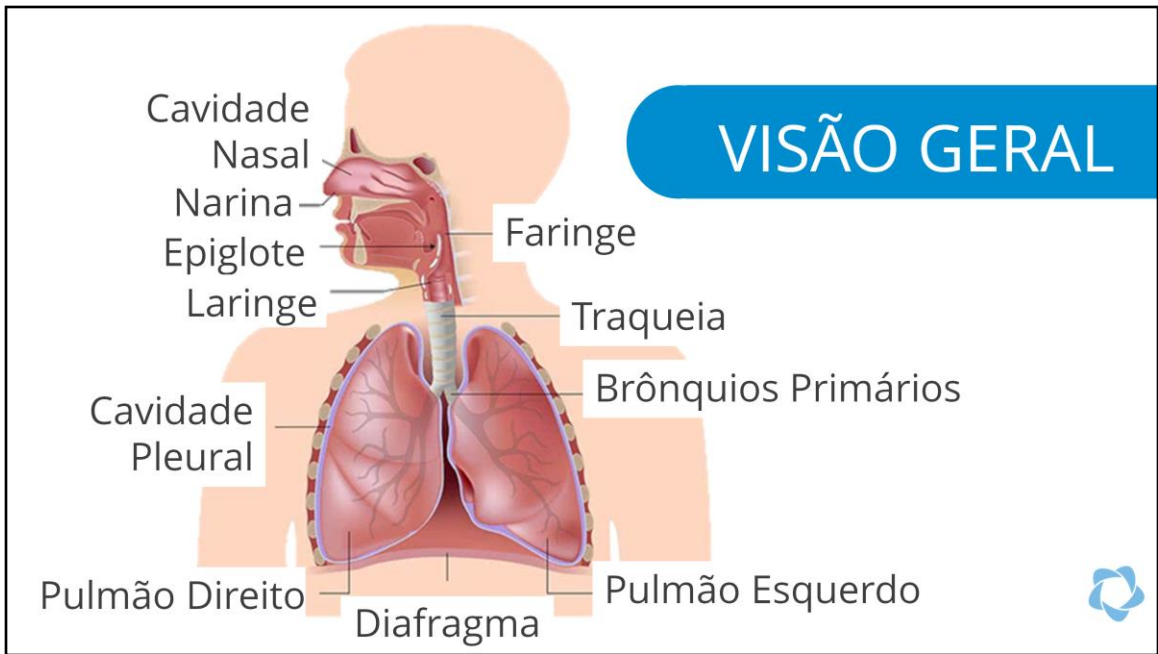
# SISTEMA RESPIRATÓRIO



# FUNÇÃO

- Oxigenação
- Retirada de CO<sub>2</sub>
- Vocalização

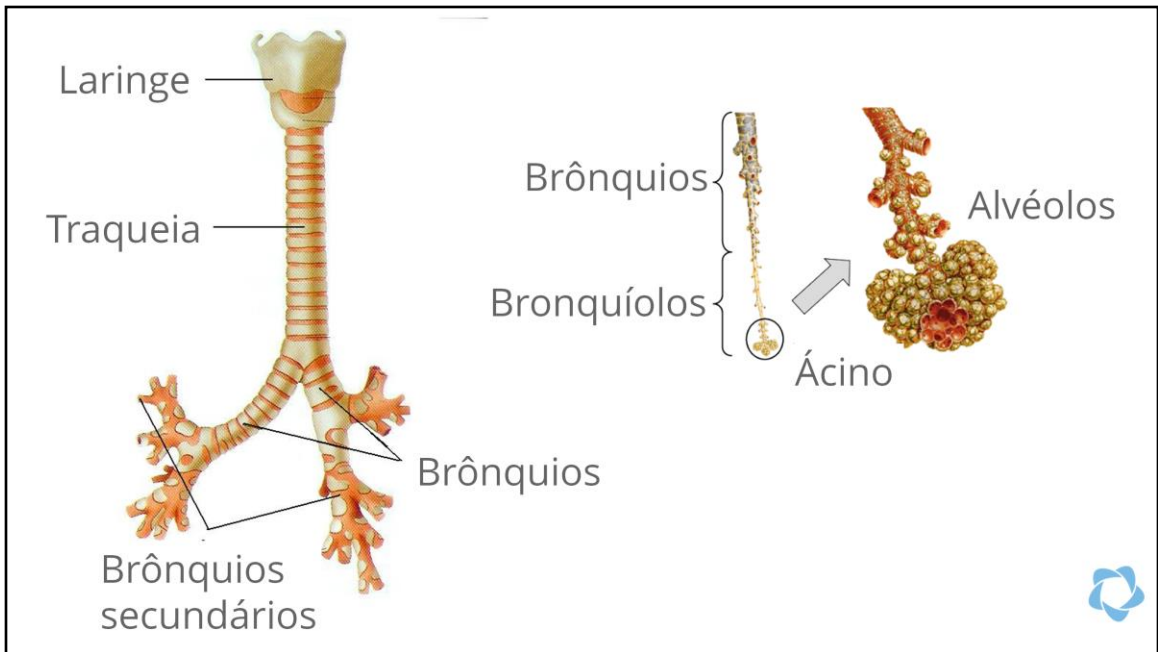




#### PRIMEIRA PARTE

##### Via de Condução

- Nariz
- Faringe
- Laringe
- Traquéia
- Brônquios Primários



## SEGUNDA PARTE

Via de Respiração

Brônquios Lobares

Brônquios Segmentares

Bronquíolos

Alvéolos

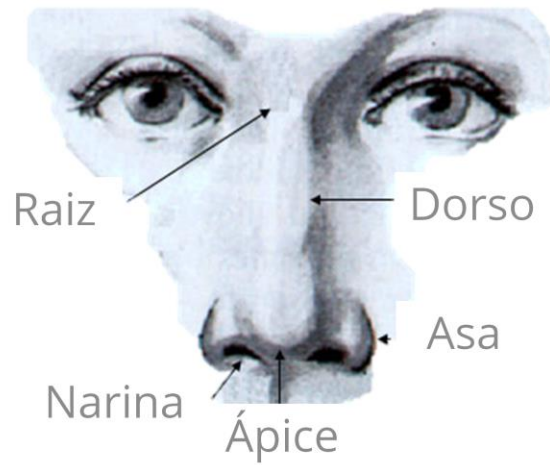
Pulmões

Pleuras

# NARIZ

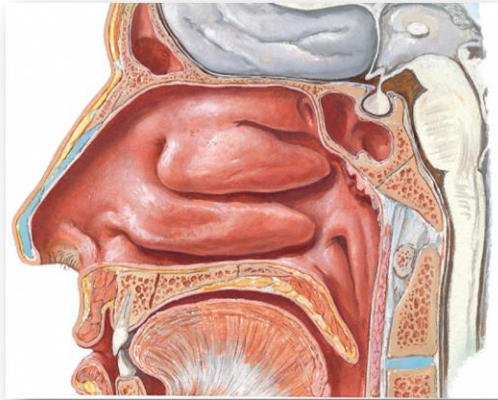
Filtrar  
Aquecer  
Umidificar

} Ar



DÂNGELO, J.G; FATTINI, C.A. Anatomia humana sistêmica e segmentar 3.ed. São Paulo: Atheneu, 2011.

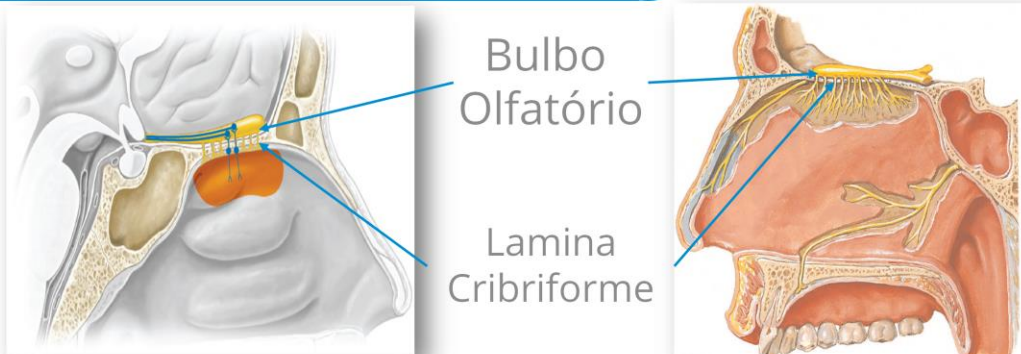
# CAVIDADE NASAL



- REVESTIDA POR MUCOSA
- MUCOSA REVESTE SEIOS PARANASAIS
- 2/3 inferiores: área respiratória
- 1/3 superior: área olfatória

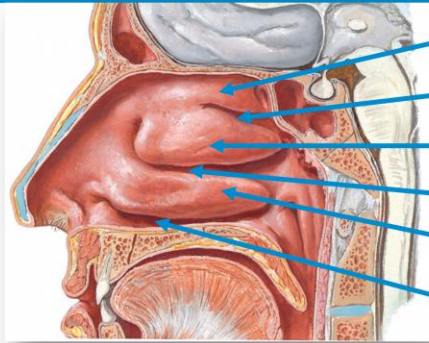
NETTER, Frank Henry. Atlas de anatomia humana. 5. ed. Rio de Janeiro: Elsevier, 2011.

# CAVIDADE NASAL



NETTER, Frank Henry. Atlas de anatomia humana. 5. ed. Rio de Janeiro: Elsevier, 2011.

## CAVIDADE NASAL

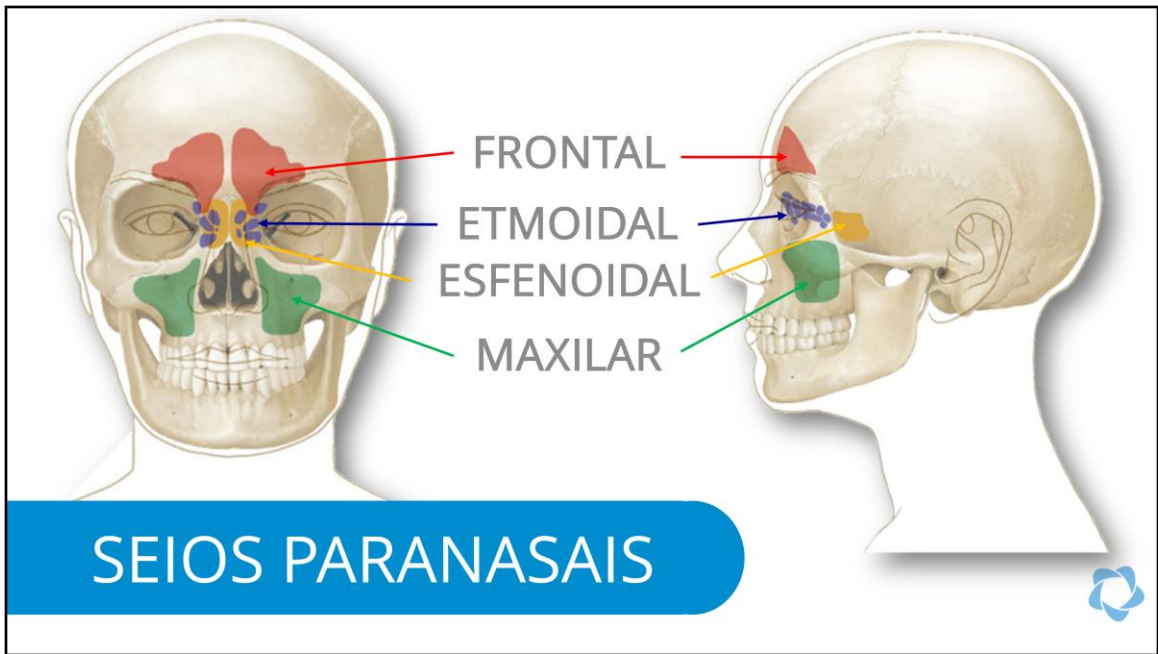


- Concha nasal superior
- Meato superior
- Concha nasal média
- Meato médio
- Concha nasal inferior
- Meato inferior

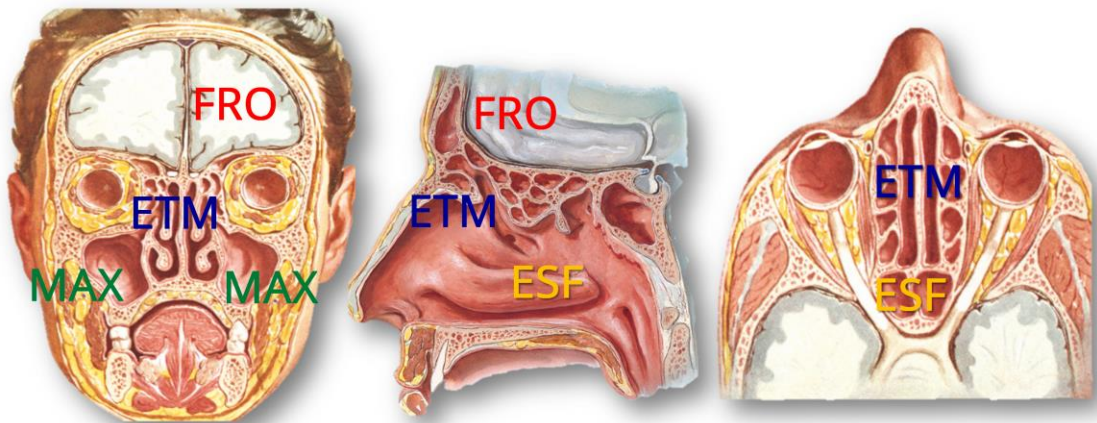


NETTER, Frank Henry. Atlas de anatomia humana. 5. ed. Rio de Janeiro: Elsevier, 2011.





TANK, Patrick; GEST, Thomas. Atlas de Anatomia Humana, Artmed, 2009.



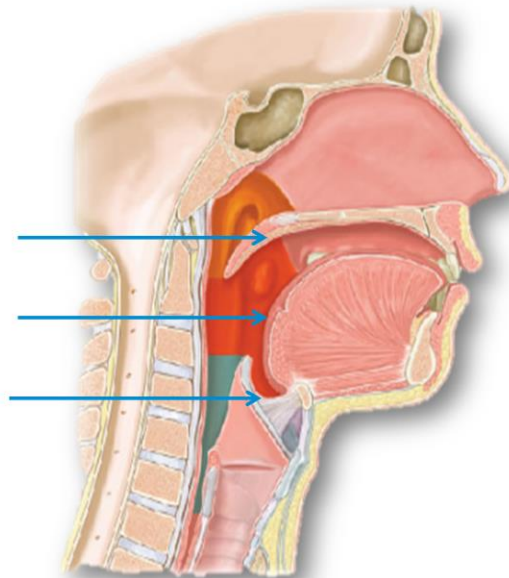
## SEIOS PARANASAIS



NETTER, Frank Henry. Atlas de anatomia humana. 5. ed. Rio de Janeiro: Elsevier, 2011.

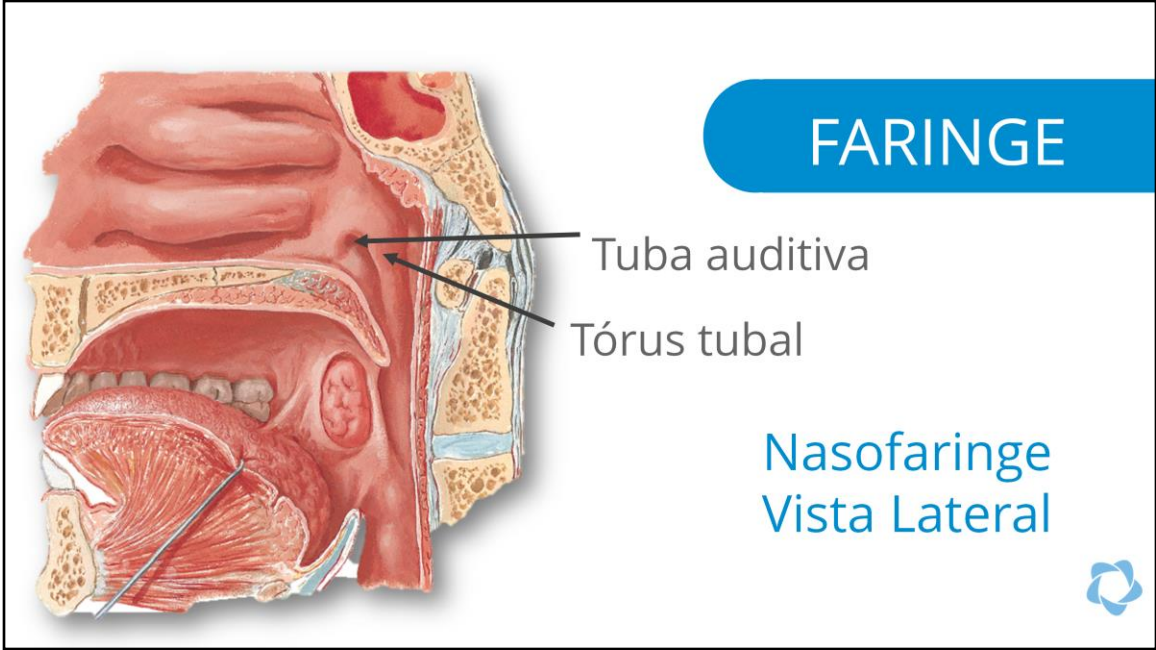
# FARINGE

NASOFARINGE  
OROFARINGE  
LARINGOFARINGE



- Canal músculo-membranoso irregular, que mede de 12 a 14 cm.
- Posterior às cavidades nasais, da boca e à laringe.
- Ponto de intersecção entre sistema digestório e respiratório.

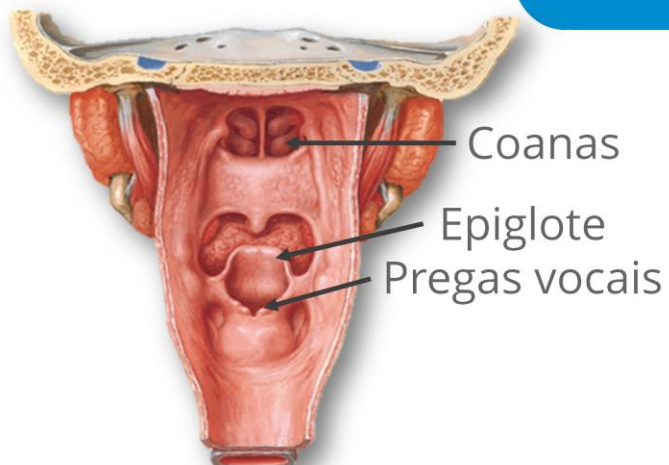
TORTORA, G.J; DERRICKSON, B. Princípios de anatomia e fisiologia. 12. ed. Rio de Janeiro: Guanabara Koogan, 2014



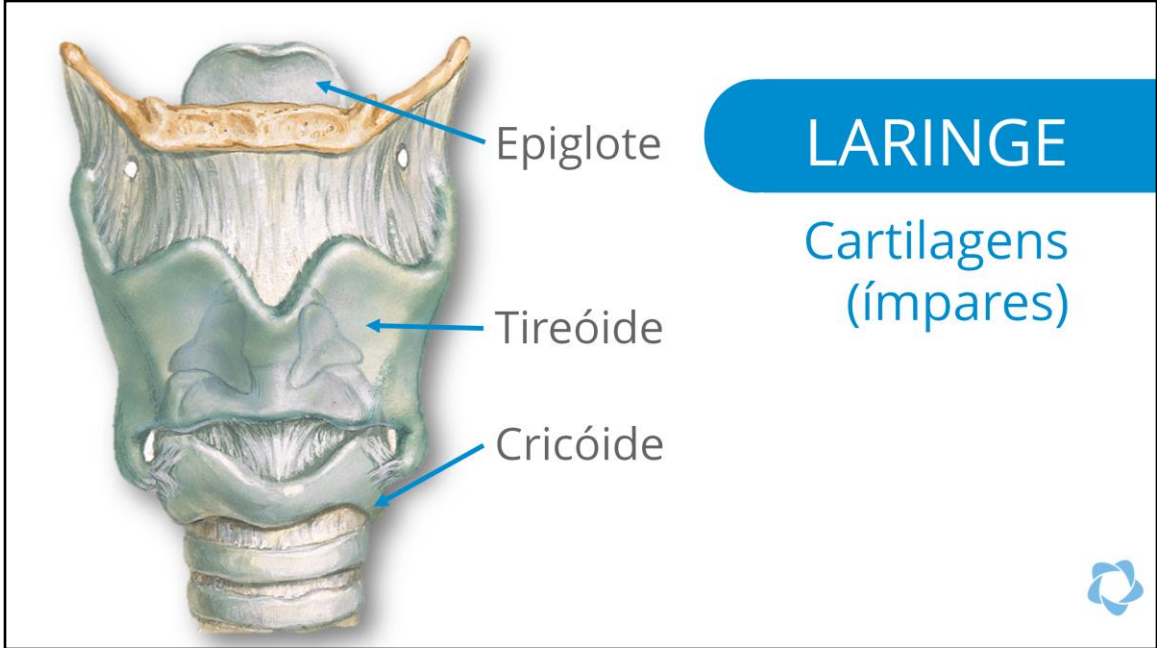
NETTER, Frank Henry. Atlas de anatomia humana. 5. ed. Rio de Janeiro: Elsevier, 2011.

# OROFARINGE

Vista  
posterior

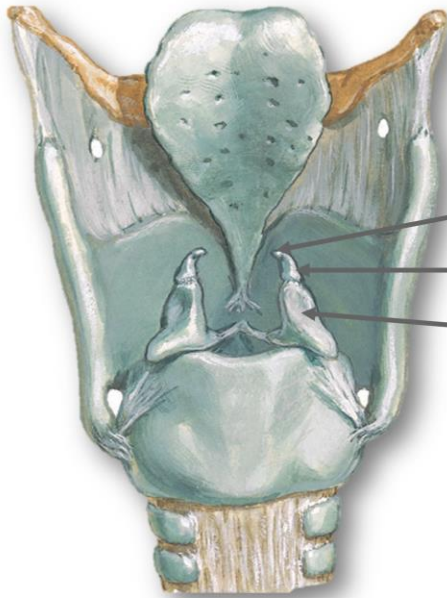


NETTER, Frank Henry. Atlas de anatomia humana. 5. ed. Rio de Janeiro: Elsevier, 2011.



NETTER, Frank Henry. Atlas de anatomia humana. 5. ed. Rio de Janeiro: Elsevier, 2011.

# LARINGE



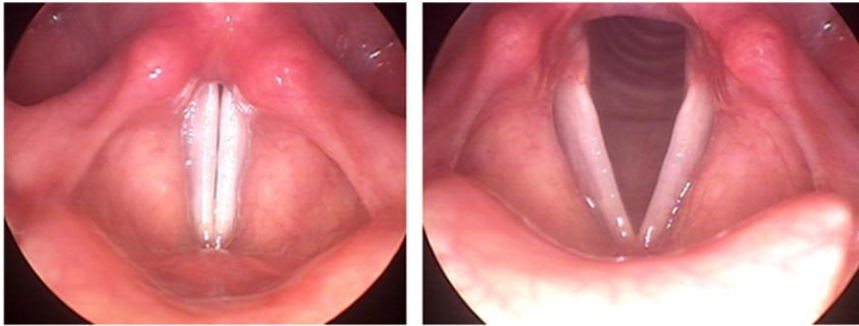
Cuneiforme  
Corniculada  
Aritenóidea

Cartilagens pares



NETTER, Frank Henry. Atlas de anatomia humana. 5. ed. Rio de Janeiro: Elsevier, 2011.

## LARINGE: FONACÃO



ANDREA, Mauro. Registros Vocais. Estúdio de Voz. 2012.

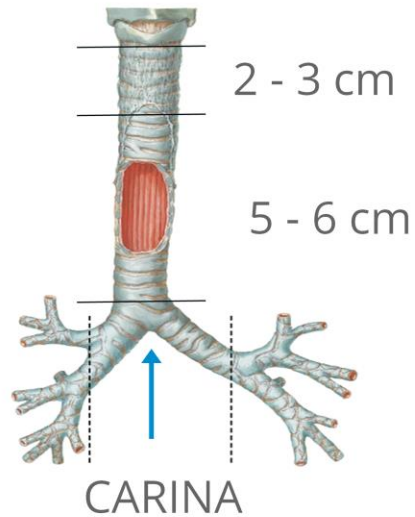


# LARINGE: FONACÃO



Fonte: <https://www.youtube.com/watch?v=D7COzULLq8g>

# TRAQUEIA

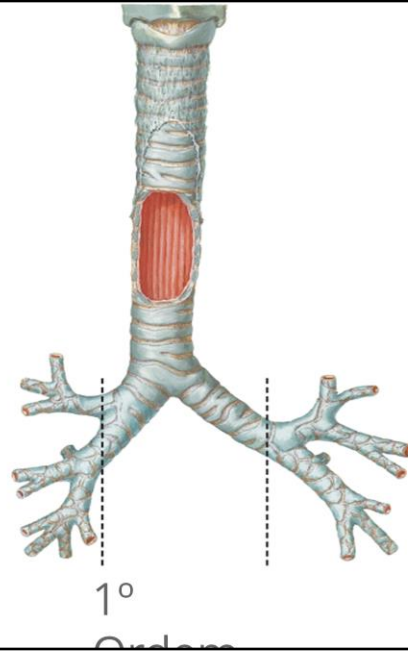


- ✓ ANÉIS CARTILAGINOSOS INCOMPLETOS: 16 - 20
- ✓ LIGAMENTO ANULAR
- ✓ MÚSCULO TRAQUEAL: liso, involuntário
- ✓ CARINA - T4-T5 : ângulo esternal
- ✓ DIÂMETRO: 2,5cm
- ✓ EPITÉLIO RESPIRATÓRIO

NETTER, Frank Henry. Atlas de anatomia humana. 5. ed. Rio de Janeiro: Elsevier, 2011.

# BRÔNQUIOS

Principais = 1º Ordem



- Mesma constituição da traquéia
- Direito mais verticalizado
- Esquerdo mais comprido
- Esquerdo passa pela frente da aorta

Fonte: NETTER, Frank Henry. Atlas de anatomia humana. 5. ed. Rio de Janeiro: Elsevier, 2011.

# BRÔNQUIOS

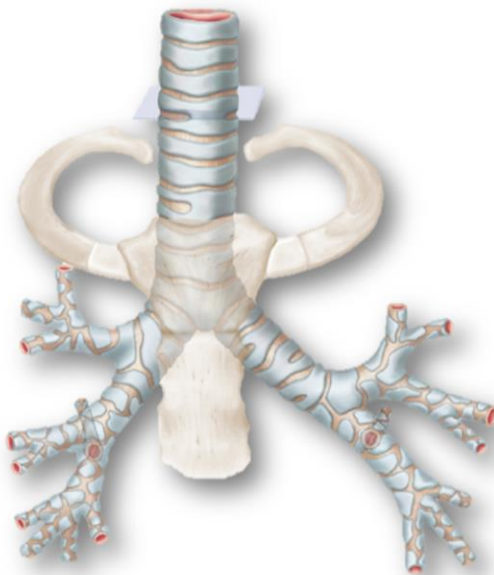
Principais 1ª ordem



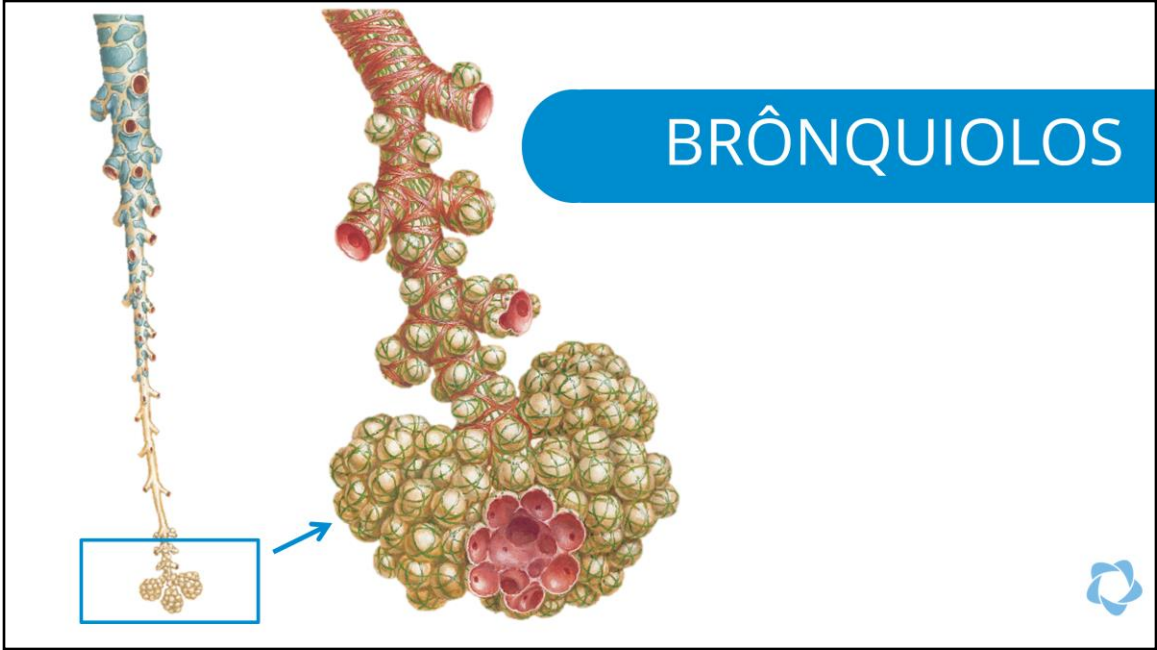
Lobares 2ª ordem



Segmentares 3ª ordem



Fonte: TANK, Patrick; GEST, Thomas. Atlas de Anatomia Humana, Artmed, 2009.



NETTER, Frank Henry. Atlas de anatomia humana. 5. ed. Rio de Janeiro: Elsevier, 2011.

# ALVÉOLOS



Brônquios Segmentares  
3ª Ordem



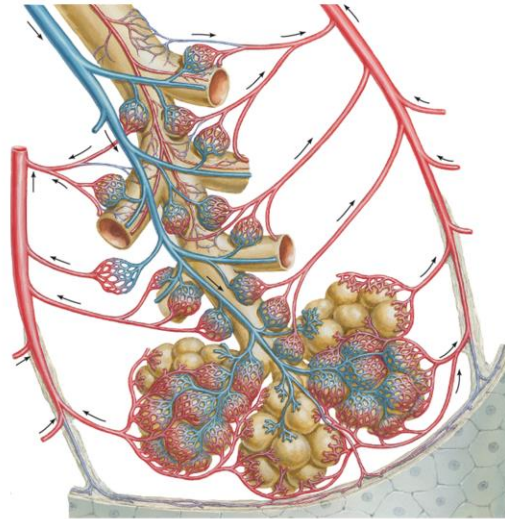
Bronquíolos  
(sem cartilagem)



Alvéolos

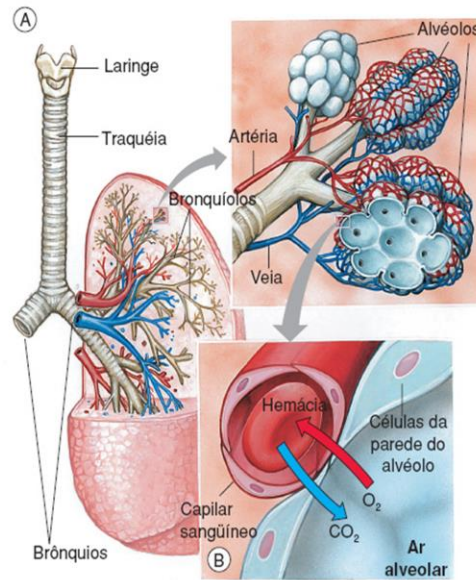


# ALVÉOLOS



NETTER, Frank Henry. Atlas de anatomia humana. 5. ed. Rio de Janeiro: Elsevier, 2011.

# HEMATOSE





# PULMÕES



- Localizados na caixa torácica;
- Limitados anteriormente pelo esterno, posteriormente pela coluna vertebral e inferiormente pelo diafragma;

Imagem: NETTER, Frank Henry. Atlas de anatomia humana. 5. ed. Rio de Janeiro: Elsevier, 2011.

# PULMÕES

Direito



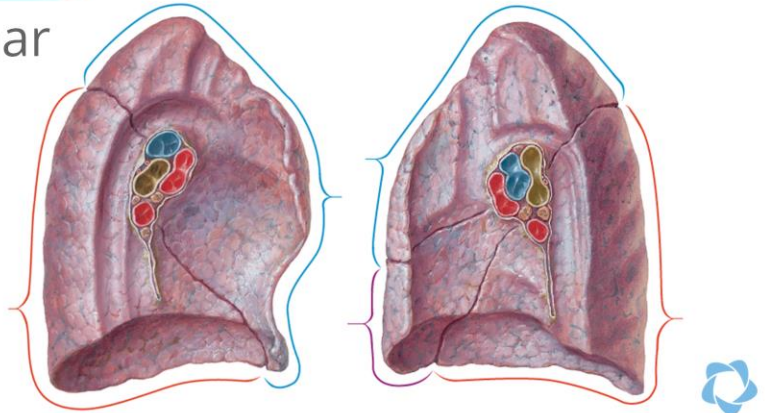
Esquerdo

Lobo superior



# PULMÕES

## Hilo pulmonar



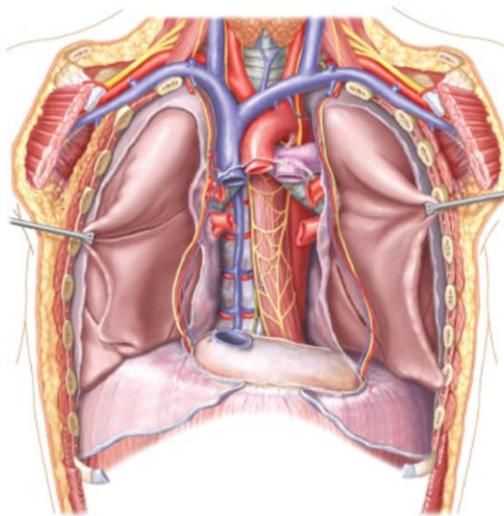
### HILO PULMONAR

- Artéria pulmonar
- Veias pulmonares sup e inf
- Brônquio pulmonar
- Nervos
- Vasos linfáticos
- Envolta por pleura

Imagem: NETTER, Frank Henry. Atlas de anatomia humana. 5. ed. Rio de Janeiro: Elsevier, 2011.

# PLEURAS

- Parietal
- Visceral



## Parietal

- parte diafragmática
- parte costal
- parte mediastínica

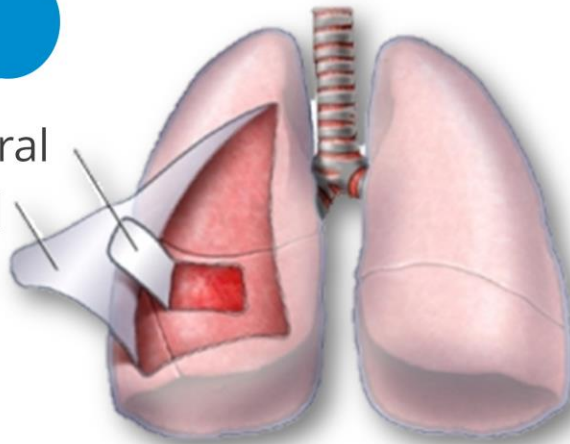
## Visceral

TANK, Patrick; GEST, Thomas. Atlas de Anatomia Humana, Artmed, 2009.

- Evitar atrito
- Deslizamento parietal/visceral
- 2 cavidades pleurais: não se comunicam
- Manter expansão pulmonar (tensão superficial)
- Recesso costodiafragmático

# PLEURAS

Visceral  
Parietal

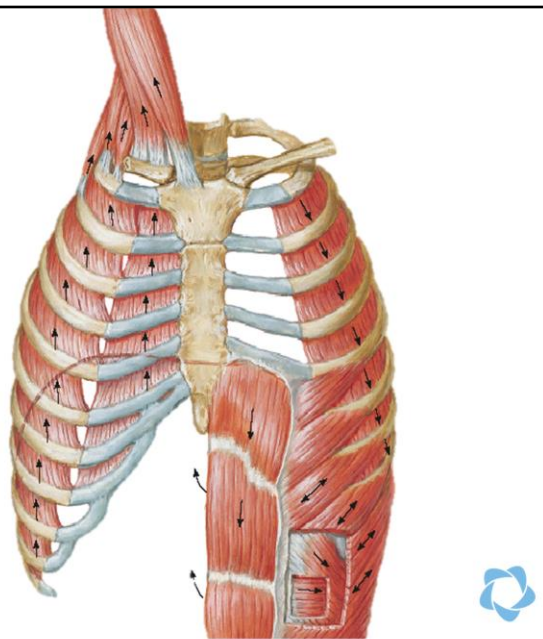




# RESPIRAÇÃO

Musculatura Principal

Musculatura Acessória

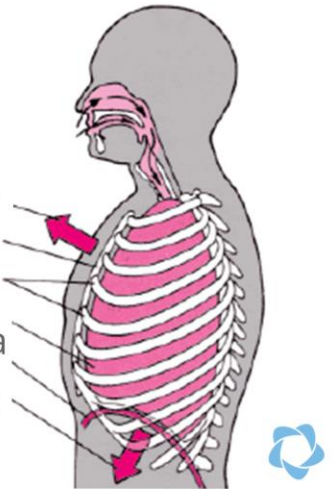


NETTER, Frank Henry. Atlas de anatomia humana. 5. ed. Rio de Janeiro: Elsevier, 2011.

# MOVIMENTOS RESPIRATÓRIOS

Inspiração

Expansão torácica  
Esterno  
Costela  
Diafragma  
Contração do diafragma



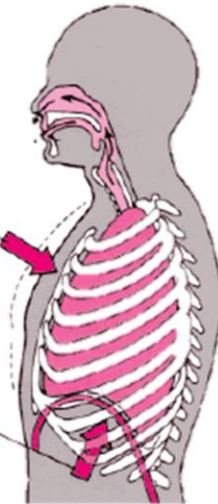


# MOVIMENTOS RESPIRATÓRIOS

Expiração

Diminuição torácica

Relaxamento do diafragma



## RESUMO

- Topografia, morfologia e funções dos órgãos
- Diferença da via condutora e via respiratória desse sistema
- Estruturas que compõem o mecanismo de fonação e respiração



# SISTEMA RESPIRATÓRIO

