

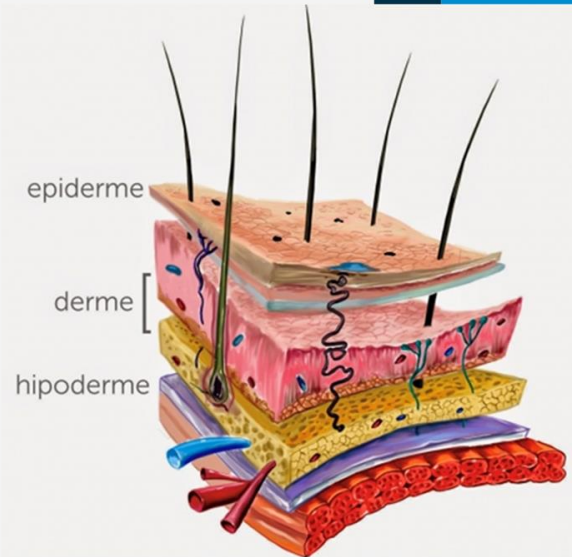
The background features a light blue gradient with a faint image of two arms. Scattered around the central text are several medical icons: a first aid kit, a heart with an ECG line, two band-aids, a bandage, a pill bottle, and three test tubes. The text 'TÉCNICAS DE CURATIVOS' is centered in a white box.

TÉCNICAS DE CURATIVOS

PELE



- Proteção
- Sensação
- Regulação térmica
- Produção de vitamina
- Resposta imune



- **PROTEÇÃO:** contra infecções, lesões, traumas, agentes químicos, corpos estranhos, radiação ultravioleta;
- **SENSAÇÃO:** possui receptores nervosos que sentem a dor, calor, frio, toque, pressão, prurido;
- **REGULAÇÃO TÉRMICA:** mecanismos como vasoconstrição periférica ou sudorese;
- **PRODUÇÃO DE VITAMINA:** síntese de vitamina D, importante na prevenção do raquitismo;
- **RESPOSTA IMUNE:** células epiteliais atuam na resposta

CICATRIZAÇÃO

POR PRIMEIRA
INTENÇÃO



Perda mínima de tecidos e bordas passíveis de ajuste por sutura. Curativo apenas para limpeza e proteção, sem necessidade de cobertura primária.

CICATRIZAÇÃO

POR SEGUNDA
INTENÇÃO



www.malthus.com.br
Imagem: Malthus.com.br

Perda acentuada de tecidos e não há possibilidade de fechamento das bordas. Cicatrização de dentro para fora (epitelização e contração). Curativo é utilizado como tratamento (cobertura primária de acordo com a necessidade).

CICATRIZAÇÃO

POR TERCEIRA
INTENÇÃO



Ocorre quando existem fatores que retardam o processo cicatricial de primeira intenção e há necessidade de deixar a lesão aberta para drenagem ou tratamento de infecção

LESÃO POR PRESSÃO

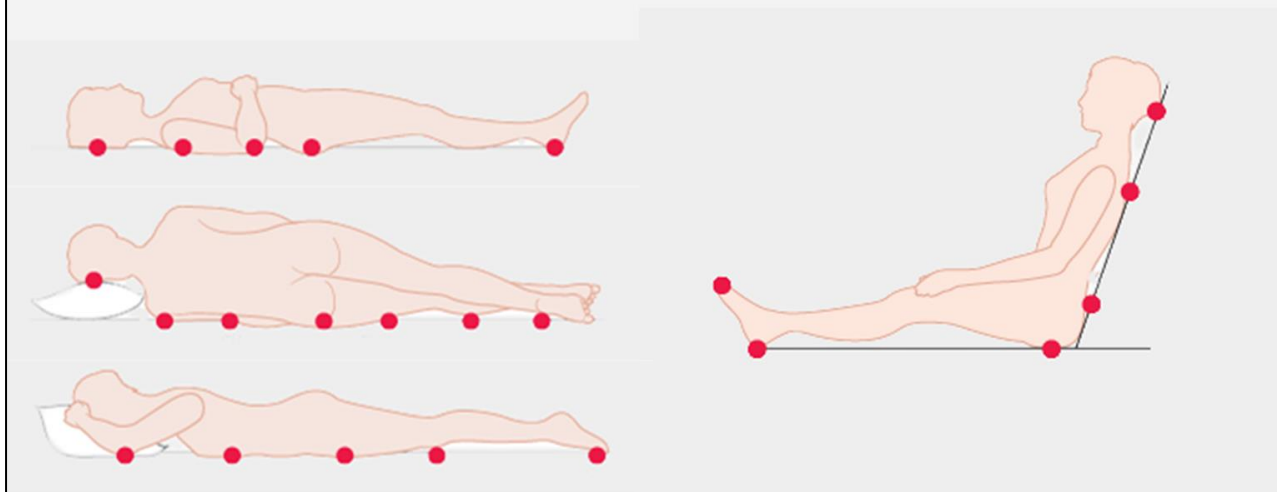
- Fatores externos
- Fatores internos



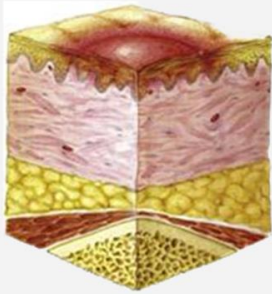
Lesões por Pressão são lesões decorrentes de hipóxia celular, levando à necrose tecidual. Geralmente localizadas em áreas de proeminências ósseas. Em pacientes em leito de UTI o cuidado deve ser redobrado pela incapacidade de mobilidade no leito espontânea por parte destes pacientes.

- Fatores que interferem no aparecimento das LPPs
 - Fatores externos: pressão, cisalhamento e fricção.
 - Fatores internos: condições nutricionais, nível de consciência, idade avançada, incontinência urinária ou fecal, mobilidade reduzida ou ausente, peso corporal, doenças (DM, HAS, CA, doença vascular periférica), uso de medicamentos (antibióticos, corticóides, beta-bloqueadores, etc).

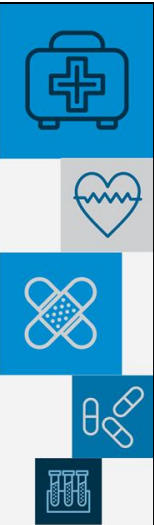
LESÃO POR PRESSÃO



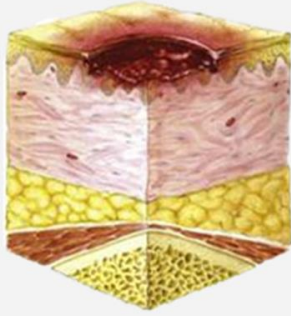
Estágio 1



© 2017 Gordian Medical, Inc. dba American Medical Technologies



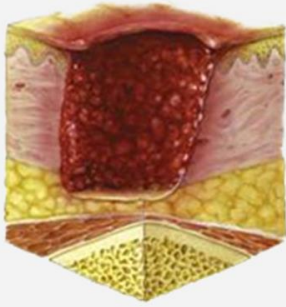
Estágio 2



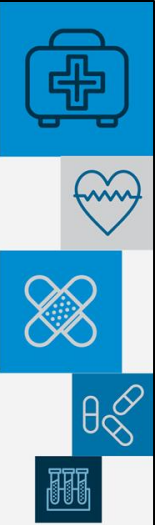
NPUAP.org | Copyright © 2011 Gordian Medical, Inc. dba American Medical Technologies



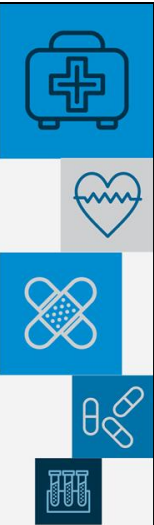
Estágio 3



NPUP.org | Copyright © 2011 Gordian Medical, Inc. dba American Medical Technologies



Estágio 4





TÉCNICAS DE
CURATIVOS

