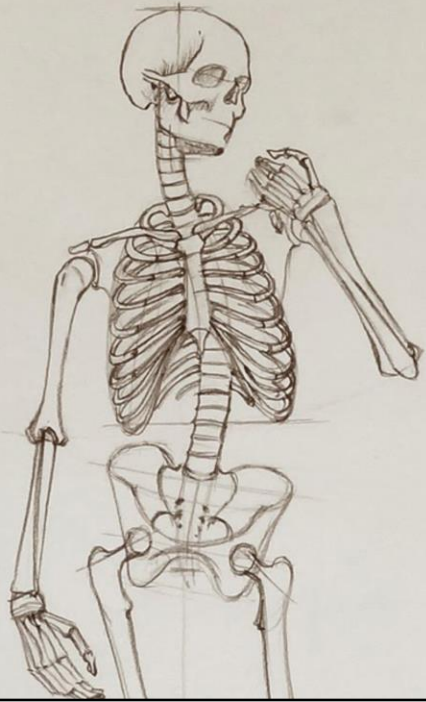
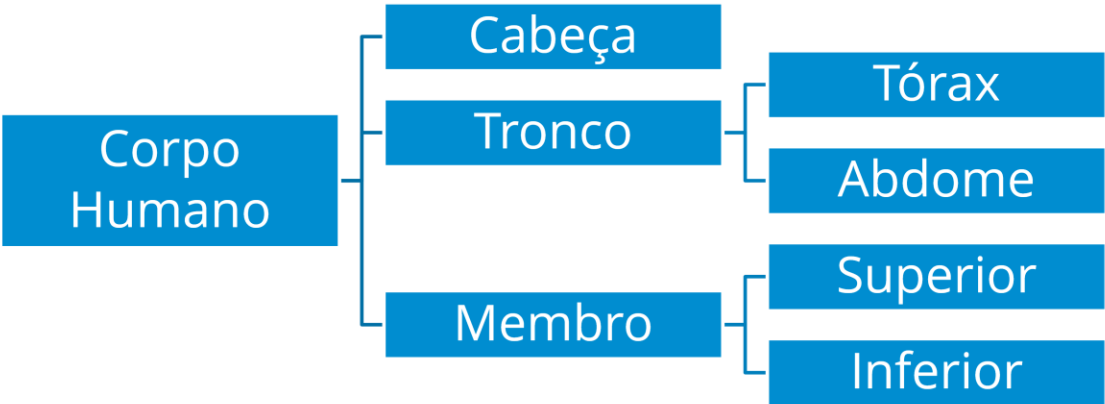


# CORPO HUMANO



# DIVISÃO BÁSICA DO CORPO HUMANO



# POSIÇÃO ANATÔMICA



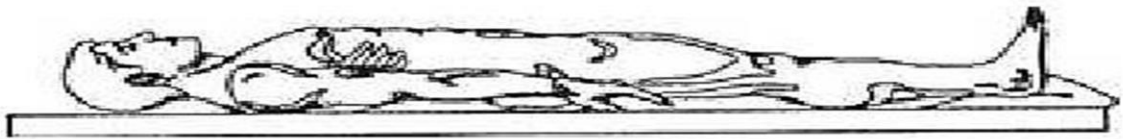
## POSIÇÃO ANATÔMICA

*Posição de referência, que dá significado aos termos direcionais utilizados na descrição nas partes e regiões do corpo.*

1. Corpo ereto, bípede, ortostático;
2. Membros superiores posicionados ao longo do tronco com as palmas voltadas anteriormente;
3. Calcânhares ligeiramente unidos com as extremidades dos pés voltadas anteriormente;
4. Cabeça erguida e olhos no plano de Frankfurt ( ao nível do horizonte).

Todas as estruturas, mesmo quando isoladas, ou seja fora do corpo , devem ser estudada como se a mesma estivesse "*in situ*", usando como referência a posição anatômica.

# POSIÇÃO SUPINA



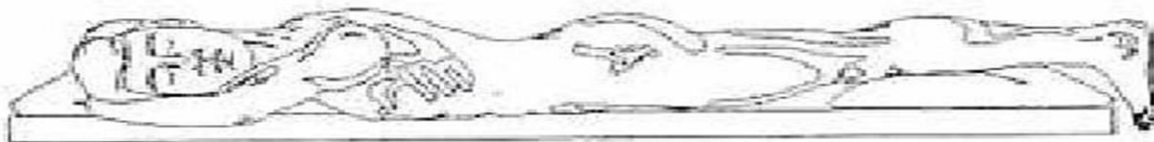
Independente da forma que o cadáver esteja sobre a mesa, as descrições anatômicas são feitas sempre considerando o indivíduo em posição anatômica.

Posição supina ou decúbito dorsal

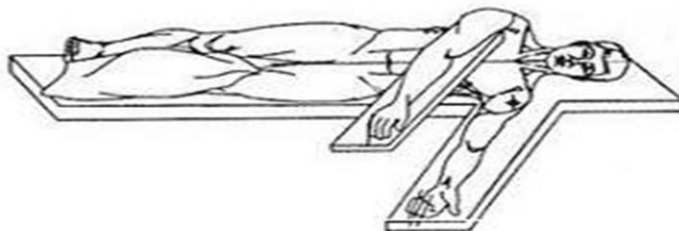
Posição prona ou decúbito ventral

Decúbito lateral

# POSIÇÃO PRONA



# DECÚBITO LATERAL



# ORGANIZAÇÃO DO CORPO

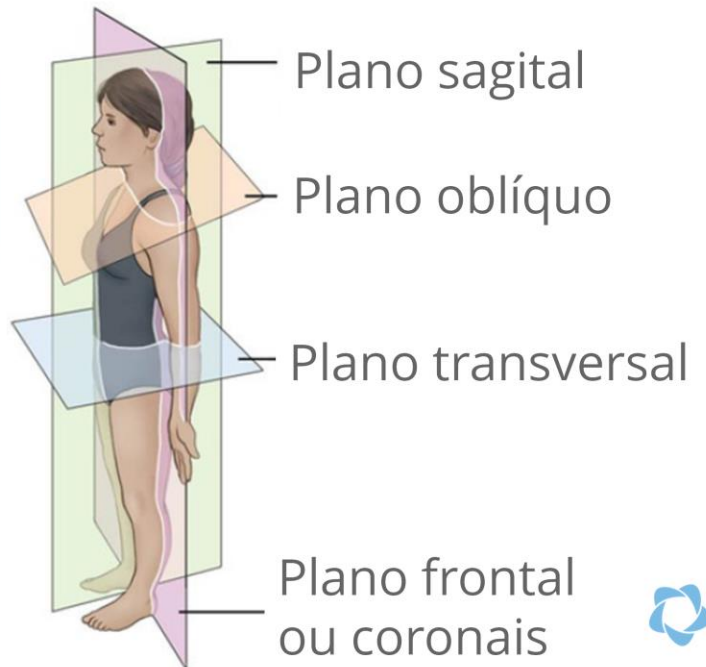
- Planos
- Direção
- As cavidades
- E as unidades estruturais



## ORGANIZAÇÃO DO CORPO

Os Sistemas anatômicos de referência foram adotados para facilitar a uniformidade da descrição do corpo. Quatro sistemas básicos de referência da organização são considerados:

# PLANOS DE SECÇÃO



## Planos de secção (corte)

Plano sagital mediano - divide o corpo em duas metades iguais, direito e esquerdo.

Planos sagital - são planos verticais que passam através do corpo, paralelo ao plano mediano.

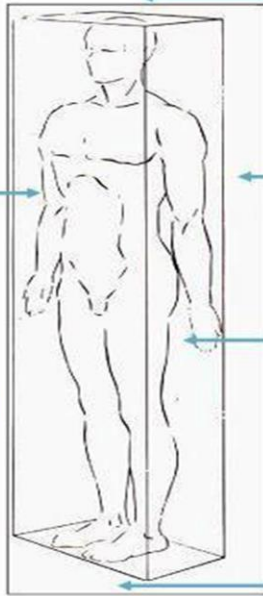
Planos frontal (coronais) - planos verticais que divide a parte anterior (ventral) e posterior (dorsal).

Planos transversal (horizontais) - divide o corpo em partes superior e inferior.



# PLANOS TANGENCIAIS

Ventral ou anterior



Cranial ou superior

Dorsal ou posterior

Lateral esquerdo e direito

Inferior ou podálico



## TERMOS DE COMPARAÇÃO

- Proximal
- Distal
- Intermédio



**Proximal** (próximo a raiz do membro, na direção do tronco)

**Distal** (afastando da raiz do membro, longe do tronco ou do ponto de inserção)

*Exemplo:* o braço é considerado **proximal** quando comparado ao antebraço **distal**, pois está mais próximo da raiz de implantação do membro (cintura escapular).

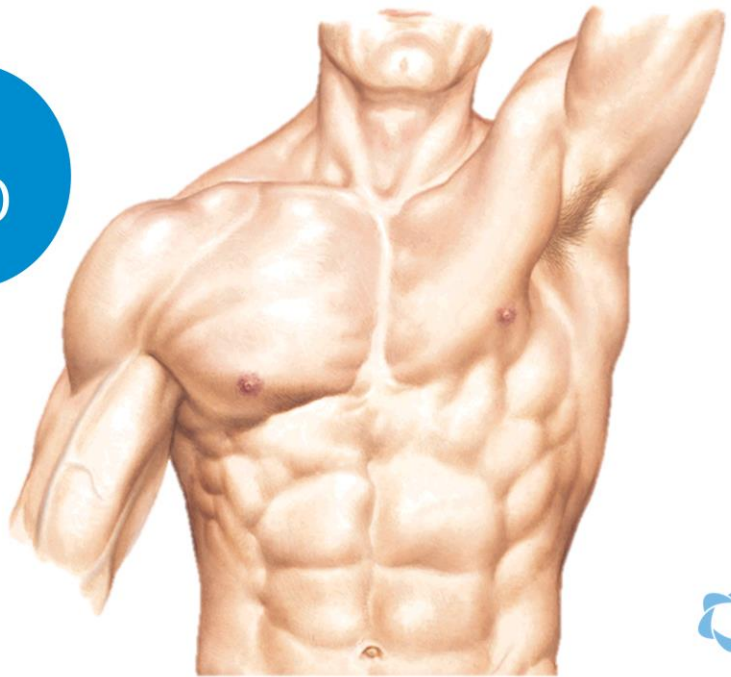
**Intermédio** (determina que uma estrutura se localiza entre a proximal e distal).

**Superficial** (mais perto da superfície do corpo)

**Profundo** (mais afastado da superfície do corpo)

## TERMOS DE COMPARAÇÃO

- Superficial
- Profundo



**Proximal** (próximo a raiz do membro, na direção do tronco)

**Distal** (afastando da raiz do membro, longe do tronco ou do ponto de inserção)

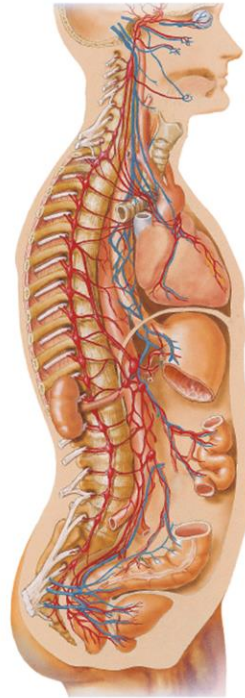
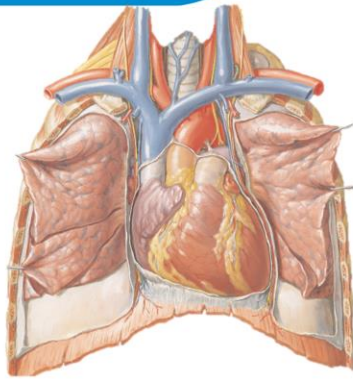
*Exemplo:* o braço é considerado **proximal** quando comparado ao antebraço **distal**, pois está mais próximo da raiz de implantação do membro (cintura escapular).

**Intermédio** (determina que uma estrutura se localiza entre a proximal e distal).

**Superficial** (mais perto da superfície do corpo)

**Profundo** (mais afastado da superfície do corpo)

# TERMOS DE RELAÇÃO

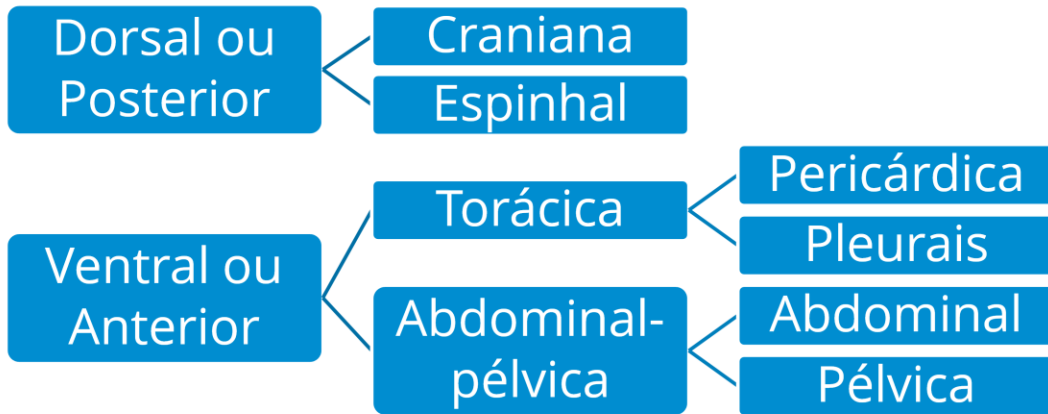


## TERMOS ANATÔMICOS TERMOS DE RELAÇÃO OU DIREÇÃO

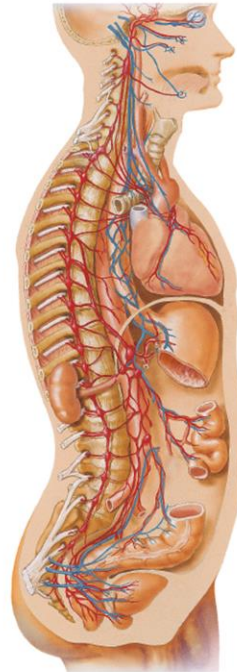
- Anterior/Ventral/Frontal (na direção da frente do corpo)
- Posterior/Dorsal (na direção das costas)
- Superior/Cranial/Cefálico (próximo a cabeça, na direção da parte superior do corpo)
- Inferior/Caudal (na direção da parte inferior do corpo, voltado em direção ao pé)



# CAVIDADES



# CAVIDADES



## CAVIDADES

Cavidade é o termo usado para descrever o terceiro sistema referencial de organização.

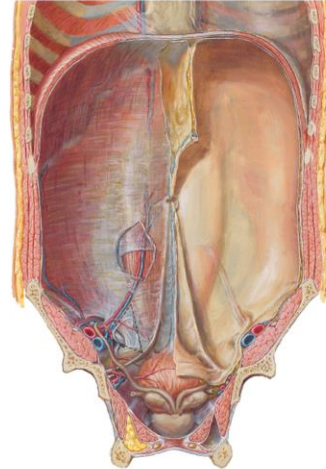
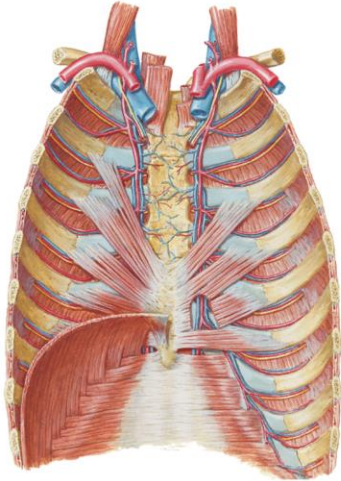
O corpo tem duas cavidades principais, cada uma subdividida em duas cavidades menores. Os órgãos de uma cavidade são coletivamente referidos como vísceras.

# CAVIDADES

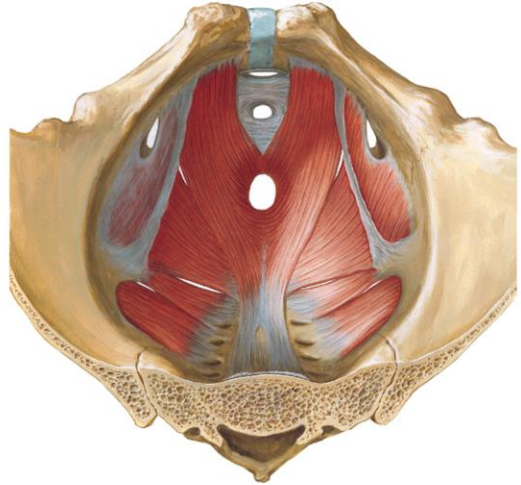
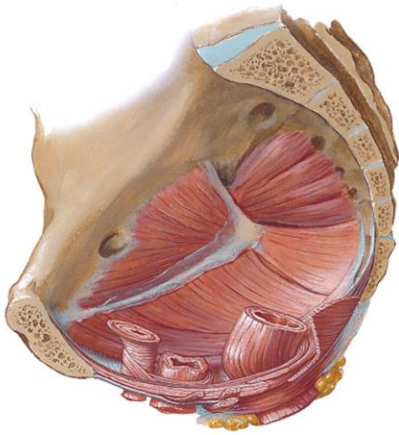


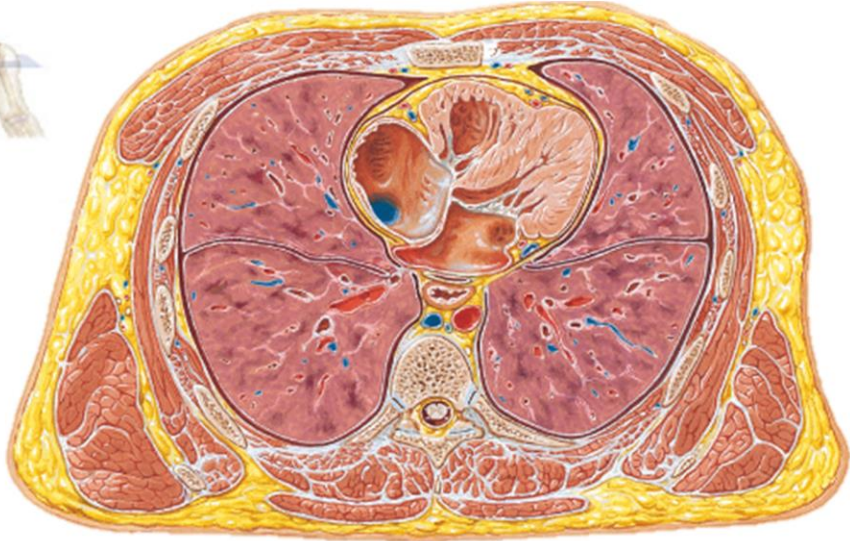


# CAVIDADES



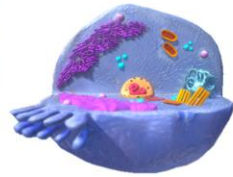
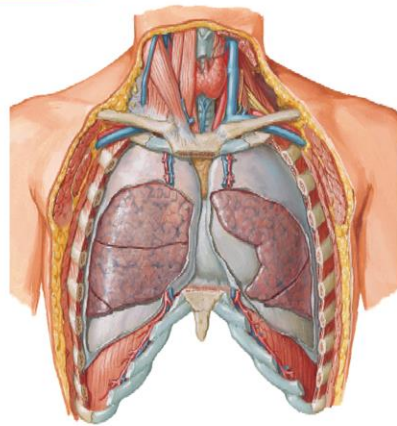
# CAVIDADES





# ESTRUTURA DO CORPO HUMANO

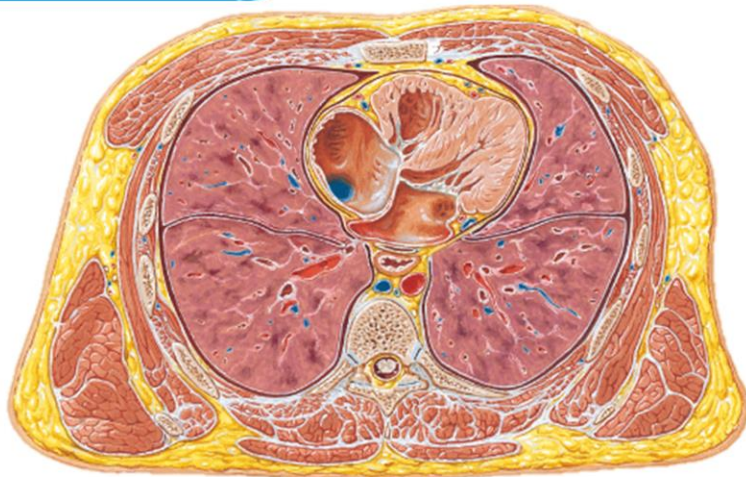
- Células
- Tecidos
- Órgãos
- Sistemas

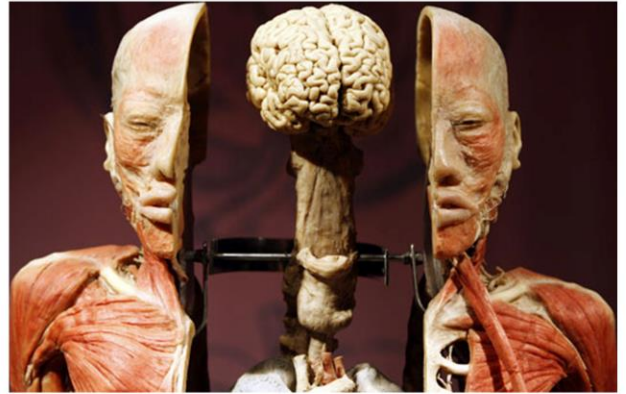


O quarto e último sistema de referência é a unidade estrutural, subdividida em :

**CÉLULAS**  
**TECIDOS**  
**ORGÃOS**  
**SISTEMAS**

# RESUMO





# CORPO HUMANO

